

**Sede legale:**

**Via Caprilli n.25**

**20148 MILANO - ITALIA**

[www.starvegassrl.it](http://www.starvegassrl.it)

## SCHEDA TECNICA ESPLICATIVA



APPARECCHIO AUTOMATICO DA INTRATTENIMENTO di cui all'articolo 110, comma 6, lettera A, del Testo Unico delle Leggi di Pubblica Sicurezza e omologato dalla Amministrazione Autonoma dei Monopoli di Stato.

### APPARECCHIO AUTOMATICO DA INTRATTENIMENTO SUPER STAR

**CODICE IDENTIFICATIVO TEMPORANEO**

**N CODICE IDENTIFICATIVO PERMANENTE**

### ESTREMI CERTIFICAZIONE

L'apparecchio è stato sottoposto a verifica tecnica presso **SIQ ITALIA** con esito positivo.

Certificato di conformità dell'esemplare di modello verificato e omologazione rilasciata da AAMS

**CODICE MODELLO**

**CERTIFICATO DI CONFORMITA'**



**Sede legale:**

**Via Caprilli n.25**

**20148 MILANO - ITALIA**

[www.starvegassrl.it](http://www.starvegassrl.it)

---

## **Elenco mobili:**

Nella pagina seguente sono illustrate le caratteristiche per il mobile master del gioco e mobili alternativi del gioco

**Sede legale:**

**Via Caprilli n.25**

**20148 MILANO - ITALIA**

[www.starvegassrl.it](http://www.starvegassrl.it)

**NOME: MAYA EVA**

**PRODUTTORE: B.D.M. S.r.l.**

**VARIANTI "MAYA EVA"**

<p><b>Modello base</b> La variante base del mobile Maya Eva ha diverse fasce inferiori frontali retroilluminate, il decoro posto alla base del mobile con un disegno differente, il frontale superiore unico e può avere i tasti inseriti nello sportellone (vedi immagine). Tutte queste varianti hanno una funzione esclusivamente estetica e non modificano in alcun modo quello che è racchiuso all'interno della macchina in quanto restano all'esterno del mobile.</p>	
--	--

	<p><b>Logo Alzata:</b> può avere in alternativa la personalizzazione del logo richiesto dal cliente</p>
	<p><b>Logo Pianca:</b> può avere in alternativa la personalizzazione del logo richiesto dal cliente</p>
	

<b>Altezza : 1.85 m</b>	<b>Larghezza : 0.50 m</b>
<b>Profondità : 0.48 m</b>	<b>Peso : 80 Kg</b>



N.B. Nelle serigrafie del mobile verranno riportate le informazioni minime stabilite dalla normativa: Nome del Gioco, Costruttore, Vincita Massima, Costo Partita, Divieto di gioco ai Minori di 18 anni e logo AAMS.

Sede legale:

Via Caprilli n.25

20148 MILANO - ITALIA

[www.starvegassrl.it](http://www.starvegassrl.it)**MOBILE ALTERNATIVO****NOME: MAYA****PRODUTTORE: B.D.M. S.r.l.****VARIANTI "MAYA"**

<p><b>Insegna luminosa</b> Le macchine "Maya" possono montare una insegna luminosa. L'unica funzione di questa insegna è estetica e non interagisce in alcun modo con il gioco.</p>	
<p><b>Colori pannelli sui fianchi</b> I pannelli sui fianchi del mobile hanno una funzione esclusivamente estetica e non modificano in alcun modo quello che è racchiuso all'interno della macchina in quanto restano all'esterno del mobile.</p>	
<p><b>Modello base</b> La variante base del mobile Maya è privo di poggiatesta e di pacche laterali con l'aggiunta di varianti come le fasce inferiori frontali retroilluminate, i frontali superiori laterali in acciaio e il decoro posto alla base del mobile. <u>Tutte queste varianti hanno una funzione esclusivamente estetica e non modificano in alcun modo quello che è racchiuso all'interno della macchina in quanto restano all'esterno del mobile.</u></p>	
	<p><b>Logo Alzata:</b> può avere in alternativa la personalizzazione del logo richiesto dal cliente</p>
	<p><b>Logo Plancia:</b> può avere in alternativa la personalizzazione del logo richiesto dal cliente</p>



Altezza 1.69 m	Larghezza : 0.49 m
Profondità : 0.46 m	Peso : 69 Kg

N.B. Nelle serigrafie del mobile verranno riportate le informazioni minime stabilite dalla normativa: Nome del Gioco, Costruttore, Vincita Massima, Costo Partita, Divieto di Gioco ai Minori di 18 anni e logo AAMS.

**Sede legale:**

**Via Caprilli n.25**

**20148 MILANO - ITALIA**

[www.starvegassrl.it](http://www.starvegassrl.it)

---

**MOBILE ALTERNATIVO**

**NOME: SK3**

**PRODUTTORE: B.D.M. S.r.l.**



**Sede legale:**

**Via Caprilli n.25**

**20148 MILANO - ITALIA**

[www.starvegassrl.it](http://www.starvegassrl.it)

---

**MOBILE ALTERNATIVO**

**NOME: SK4**

**PRODUTTORE: B.D.M. S.r.l.**



**Sede legale:**

**Via Caprilli n.25**

**20148 MILANO - ITALIA**

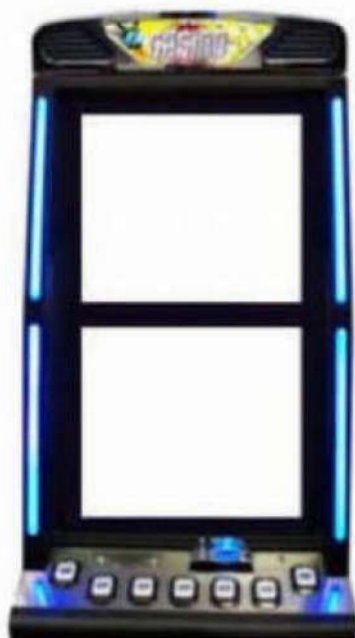
[www.starvegassrl.it](http://www.starvegassrl.it)

## MOBILE ALTERNATIVO

TIPOLOGIA:	MOBILE ALTERNATIVO
PRODUTTORE:	BALDAZZI STYL ART SPA
MODELLO:	CASINO'
SPECIFICHE:	
Larghezza:	50 cm
Profondità:	47 cm
Altezza:	189 cm

Le serie pulsanti può essere di colore, dimensione, posizione e quantità diverse da quelli riportati in fotografia.

### Profili Casinò con LED



N.B. Nelle serigrafie del mobile verranno riportate le informazioni minime stabilite dalla normativa: Nome del Gioco, Costruttore, Vincita Massima, Costo Partita, Divieto di Gioco ai Minori di 18 anni e logo AAMS.

**Sede legale:**

**Via Caprilli n.25**

**20148 MILANO - ITALIA**

[www.starvegassrl.it](http://www.starvegassrl.it)

## MOBILE ALTERNATIVO

TIPOLOGIA:	<b>MOBILE ALTERNATIVO</b>
PRODUTTORE:	<b>BALDAZZI STYL ART SPA</b>
MODELLO:	<b>MAGNUM 22</b>
SPECIFICHE:	
Larghezza:	57 cm
Profondità:	50 cm
Altezza:	192,5 cm

Le serie pulsanti può essere di colore, dimensione, posizione e quantità diversa da quelli riportati in fotografia.



N.B. Nelle serigrafie del mobile verranno riportate le informazioni minime stabilite dalla normativa: Nome del Gioco, Costruttore, Vincita Massima, Costo Partita, Divieto di Gioco ai Minori di 18 anni e logo AAMS.



**Sede legale:**

**Via Caprilli n.25**

**20148 MILANO - ITALIA**

[www.starvegassrl.it](http://www.starvegassrl.it)

## MOBILE ALTERNATIVO

TIPOLOGIA:	<b>MOBILE ALTERNATIVO</b>
PRODUTTORE:	<b>BALDAZZI STYL ART SPA</b>
MODELLO:	<b>STYLE ONE</b>
SPECIFICHE:	
Larghezza:	50 cm
Profondità:	43,5 cm
Altezza:	182 cm

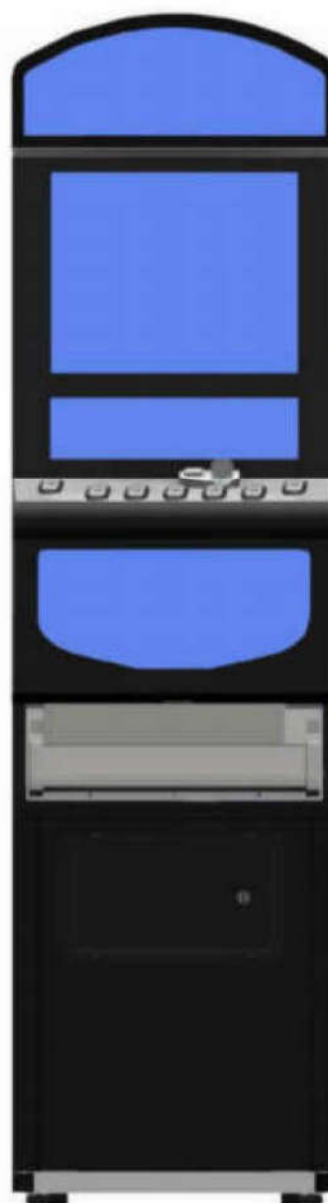
*La serie pulsanti può essere di:  
colore, dimensione, posizione e quantità  
diversa da quelli riportati in fotografia.*



Cupolino Opzionale



Frontale Opzionale



N.B. Nelle serigrafie del mobile verranno riportate le informazioni minime stabilite dalla normativa: Nome del Gioco, Costruttore, Vincita Massima, Costo Partita, Divieto di Gioco ai Minori di 18 anni e logo AAMS.

**Sede legale:**

**Via Caprilli n.25**

**20148 MILANO - ITALIA**

[www.starvegassrl.it](http://www.starvegassrl.it)

## MOBILE ALTERNATIVO

TIPOLOGIA:	<b>MOBILE ALTERNATIVO</b>
PRODUTTORE:	<b>BALDAZZI STYL ART SPA</b>
MODELLO:	<b>LAS VEGAS COMPACT</b>
SPECIFICHE:	
Larghezza:	49,6 cm
Profondità:	44,5 cm
Altezza:	1815 cm

*La serie pulsanti può essere di:  
colore, dimensione, posizione e quantità  
diversa da quelli riportati in fotografia.*



N.B. Nelle serigrafie del mobile verranno riportate le informazioni minime stabilite dalla normativa: Nome del Gioco, Costruttore, Vincita Massima, Costo Partita, Divieto di Gioco ai Minori di 18 anni e logo AAMS.

**MOBILE ALTERNATIVO**

**ELEMENTI OPZIONALI**



**Tower Light SHUTTLE**



**Tower Light VANGUARD**



**Kit Blindatura Posteriore**



**Kit Blindatura Alto**



**Kit Blindatura Basso**

**NB: I Kit Blindatura posso variare di dimensioni e di aspetto estetico in base al mobile, quindi le presenti foto sono puramente illustrative.**



**Poggiapiedi**

**Sede legale:****Via Caprilli n.25****20148 MILANO – ITALIA**[www.starvegassrl.it](http://www.starvegassrl.it)

<b>TIPOLOGIA:</b>	<b>MOBILE</b>
<b>PRODUTTORE:</b>	<b>Cristaltec S.p.A.</b>
<b>MODELLO:</b>	<b>PRESTIGE</b>
<b>SPECIFICHE:</b>	
Larghezza:	50 cm
Profondità:	47 cm
Altezza:	193 cm
Peso:	85 Kg
<b>CUSTOM E PERSONALIZZAZIONI</b>	
<i>I Cabinet possono avere testatine in acciaio, fiancate laterali, e sportelli inferiori con LOGHI personalizzati e luci di diverso colore.</i>	
<i>Tali elementi non influiscono in alcun modo con il funzionamento della macchina.</i>	

<b>CUPOLINO LUMINOSO (Opzionale)</b>	
<b>ACCESSO ALIMENTATORE</b>	
Il cabinet può avere una delle due tipologie di accesso all'alimentatore (la parte elettrica non varia)	
<b>ALIMENTATORE ACCESSIBILE INT.</b>	<b>ALIMENTATORE ACCESSIBILE EST.</b>
	



**Sede legale:**

**Via Caprilli n.25**

**20148 MILANO – ITALIA**

[www.starvegassrl.it](http://www.starvegassrl.it)

### ULTERIORI OPZIONI SU CABINET PRESTIGE

**PLANCIA COMANDI e TESTATA DEL CABINET:** Il Cabinet PRESTIGE può avere luci e LOGHI personalizzati con Plancia Comandi e Testatina, realizzati anche in materiale plastico di diverso colore: ROSSO, VERDE, ARANCIO, NERO, BLUE, CELESTE, VIOLA, GIALLO.



**BARRA DI SICUREZZA:** Il Cabinet PRESTIGE può montare una barra cromata (con LOGO anche personalizzato) al fine di garantire una blindatura dello sportello del basamento.



**VASCHETTA RACCOLTA MONETE:** Il Cabinet PRESTIGE può avere una vaschetta raccolta monete come quella rappresentata in figura.



#### PROFILI LATERALI CABINET :

**PROFILO SINISTRO:** Il cabinet PRESTIGE può avere un'asola esterna per lo sgancio della plancia comandi (protetta da serratura di sbloccaggio).

**PROFILO DESTRO:** Il cabinet PRESTIGE può avere al posto del pomello cromato di apertura (sportello) un'asola sostitutiva; Un catenaccio che rafforza la blindatura; Una ulteriore serratura dedicata allo sbloccaggio della plancia comandi.



**Sede legale:**

**Via Caprilli n.25**

**20148 MILANO - ITALIA**

[www.starvegassrl.it](http://www.starvegassrl.it)

<b>TIPOLOGIA:</b>	<b>MOBILE</b>
<b>PRODUTTORE:</b>	<b>Cristaltec S.p.A.</b>
<b>MODELLO:</b>	<b>ROXI</b>
<b>SPECIFICHE:</b>	
Larghezza:	47 cm
Profondità:	43 cm
Altezza:	180 cm
Peso:	75 Kg

TESTATINA SENZA LUCI CROMATA (Opzionale)	
TESTATINA SENZA LUCI VERNICIATA (Opzionale)	
ROXI CON CROMATURE	



**Sede legale:**

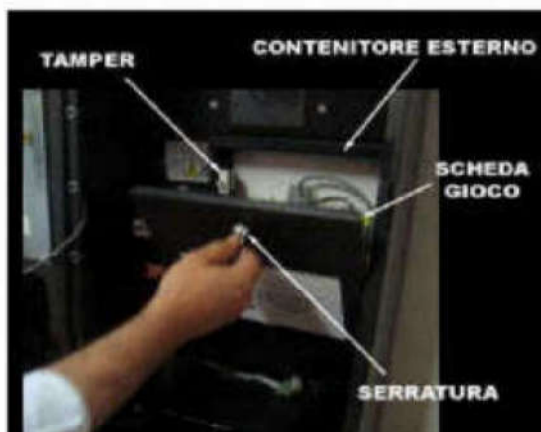
**Via Caprilli n.25**

**20148 MILANO - ITALIA**

[www.starvegassrl.it](http://www.starvegassrl.it)

---

### Foto del contenitore esterno per Mobile ROXI



### Foto del contenitore di protezione opzionale per i mobili CRISTALTEC da utilizzare in alternativa al box di serie della scheda gioco.

*l'involucro plastico può essere realizzato sia trasparente sia in diverse colorazioni*

Es: .

Il tamper switch posto su di esso serve ad evitare l'accesso ai connettori Jamma e seriale AAMS



**Sede legale:**

**Via Caprilli n.25**

**20148 MILANO - ITALIA**

[www.starvegassrl.it](http://www.starvegassrl.it)

<b>TIPOLOGIA:</b>	<b>MOBILE</b>
<b>PRODUTTORE:</b>	<b>Cristaltec S.p.A.</b>
<b>MODELLO:</b>	<b>GLAMOUR</b>
<b>SPECIFICHE:</b>	
Larghezza:	50 cm
Profondità:	47 cm
Altezza:	193 cm
Peso:	79,9 Kg
<b>CUSTOM E PERSONALIZZAZIONI</b>	
<p>Il Cabinet GLAMOUR può avere luci e LOGHI personalizzati con sportello anteriore, tastatina, plancia pulsanti, vaschetta raccolta monete realizzati anche in materiale plastico di diverso colore:</p> <ul style="list-style-type: none"> <li>• ROSSO</li> <li>• VERDE</li> <li>• ARANCIO</li> <li>• NERO</li> <li>• BLUE</li> <li>• CELESTE</li> <li>• VIOLA</li> <li>• GIALLLO</li> </ul> <p>Esse non modificano in alcun modo le parti elettriche ed elettroniche della macchina stessa</p>	

<p><b>COPOLINO LUMINOSO</b> (Opzionale)</p> 	<p><b>Variante Glamour custom</b> <b>Better Slot</b></p> 
<p><b>ACCESSO ALIMENTATORE</b> Il cabinet può avere una delle due tipologie di accesso all'alimentazione (la parte elettrica non varia):</p> 	
<p>La tastatina superiore può essere realizzata anche in metallo o con legno personalizzato</p> 	
<p>Il sottopiancia può essere realizzato nella seguente forma con colorazioni e loghi personalizzati</p> 	
<p>Lo sportello inferiore può essere privo di loghi oppure avere i loghi personalizzati</p> 	





**Sede legale:**

**Via Caprilli n.25**

**20148 MILANO - ITALIA**

[www.starvegassrl.it](http://www.starvegassrl.it)

**MOBILE ALTERNATIVO**

**NOME: APOLLO**

**PRODUTTORE: EMPORIO GAMES S.R.L.**



**N.B. Nelle serigrafie del mobile verranno riportate le informazioni minime stabilite dalla normativa: Nome del Gioco, Costruttore, Vincita massima, Costo Partita, logo AAMS e divieto di gioco ai minori di anni 18.**

**Sede legale:**

**Via Caprilli n.25**

**20148 MILANO - ITALIA**

[www.starvegassrl.it](http://www.starvegassrl.it)

**Varianti del mobile modello APOLLO prodotto dalla EMPORIO GAMES S.R.L.**  
Tali elementi non influiscono in alcun modo con il funzionamento della macchina.



Si specifica che il pulsante n°8 è puramente un fattore estetico.

N.B. Nelle serigrafie del mobile verranno riportate le informazioni minime stabilite dalla normativa: Nome del Gioco, Costruttore, Vincita massima, Costo Partita, logo AAMS e divieto di gioco ai minori di anni 18.

**Sede legale:**

**Via Caprilli n.25**

**20148 MILANO - ITALIA**

[www.starvegassrl.it](http://www.starvegassrl.it)

**MOBILE ALTERNATIVO**

**NOME: CIRCUS**

**PRODUTTORE: EMPORIO GAMES S.R.L.**



**N.B. Nelle serigrafie del mobile verranno riportate le informazioni minime stabilite dalla normativa: Nome del Gioco, Costruttore, Vincita massima, Costo Partita, logo AAMS e divieto di gioco ai minori di anni 18.**

*Disegnata e Progettata da E.P.*

**Sede legale:****Via Caprilli n.25****20148 MILANO - ITALIA**[www.starvegassrl.it](http://www.starvegassrl.it)

N°	Tipo	Caratteristiche e descrizione specifica	Foto
1	Banana	<p>Elemento decorativo illuminato a Led colorati, da applicare sopra al mobile da gioco. Disponibile solo per: APOLLO LCD</p> <p>Larghezza: 39 Altezza: 13 Profondità: 4</p>	
2	Orologio	<p>Elemento decorativo illuminato a Led e neon, da applicare sopra al mobile da gioco. Disponibile solo per CIRCUS SLOT e CIRCUS MAXI</p> <p>Larghezza: 48 Altezza: 26 Profondità: 5</p>	

**Sede legale:**

**Via Caprilli n.25**

**20148 MILANO - ITALIA**

[www.starvegassrl.it](http://www.starvegassrl.it)

---

**MOBILE ALTERNATIVO**

**NOME: CIRCUS BAND**

**PRODUTTORE: EMPORIO GAMES S.R.L.**



**DIMENSIONI: ALTEZZA 103 CM LARGHEZZA 74,5 CM PROFONDITA 52,5**

N.B. Nelle serigrafie del mobile verranno riportate le informazioni minime stabilite dalla normativa: Nome del Gioco, Costruttore, Vincita massima, Costo Partita, logo AAMS e divieto di gioco ai minori di anni 18.

**Sede legale:**

**Via Caprilli n.25**

**20148 MILANO - ITALIA**

[www.starvegassrl.it](http://www.starvegassrl.it)

---

**MOBILE ALTERNATIVO**

**NOME: CIRCUS MAXI 19"**

**PRODUTTORE: EMPORIO GAMES S.R.L.**



**N.B. Nelle serigrafie del mobile verranno riportate le informazioni minime stabilite dalla normativa: Nome del Gioco, Costruttore, Vincita massima, Costo Partita, logo AAMS e divieto di gioco ai minori di anni 18.**

**Sede legale:**

**Via Caprilli n.25**

**20148 MILANO - ITALIA**

[www.starvegassrl.it](http://www.starvegassrl.it)

**MOBILE ALTERNATIVO**

**NOME: LUCKY CABINET**

**PRODUTTORE: EMPORIO GAMES S.R.L.**



**CUPOLA OPZIONALE**



N.B. Nelle serigrafie del mobile verranno riportate le informazioni minime stabilite dalla normativa: Nome del Gioco, Costruttore, Vincita massima, Costo Partita, logo AAMS e divieto di gioco ai minori di anni 18.

**Sede legale:**

**Via Caprilli n.25**

**20148 MILANO - ITALIA**

[www.starvegassrl.it](http://www.starvegassrl.it)

**MOBILE ALTERNATIVO**

**NOME: SIRA SLIM**

**PRODUTTORE: EMPORIO GAMES S.R.L.**

**Larghezza: 460 mm**

**Profondità: 520 mm**

**Altezza: 1730 mm**

**Peso: 78Kg**



Opzione: UFO

Opzione: Catenaccio



Opzione: PORTINA



N.B. Nelle serigrafie del mobile verranno riportate le informazioni minime stabilite dalla normativa: Nome del Gioco, Costruttore, Vincita massima, Costo Partita, logo AAMS e divieto di gioco ai minori di anni 18.



**Sede legale:**

**Via Caprilli n.25**

**20148 MILANO - ITALIA**

[www.starvegassrl.it](http://www.starvegassrl.it)

**MOBILE ALTERNATIVO**

**NOME: SIRA DOUBLE**

**Larghezza: 500 mm**

**Profondità: 530 mm**

**Altezza: 1950 mm**

**Peso: 98Kg**

**PRODUTTORE: EMPORIO GAMES S.R.L.**



Opzione: UFO

Opzione: Catenaccio



Opzione: PORTINA



N.B. Nelle serigrafie del mobile verranno riportate le informazioni minime stabilite dalla normativa: Nome del Gioco, Costruttore, Vincita massima, Costo Partita, logo AAMS e divieto di gioco ai minori di anni 18.

Sede legale:

Via Caprilli n.25

20148 MILANO - ITALIA

[www.starvegassrl.it](http://www.starvegassrl.it)

**MOBILE ALTERNATIVO**

**PRODUTTORE: EMPORIO GAMES S.R.L.**

**NOME: ZEUS**

La cupola può avere forme e dimensioni, compreso il logo, diverse pur mantenendo la stessa componentistica, quindi, non influiscono sul funzionamento dell'apparecchio.

**TOTEM OPZIONALE**

Le luci e il logo dei totem possono variare senza influire sul funzionamento dell'apparecchio.



**VARIANTE PLANCIA**



**VARIANTE GANCIO SICUREZZA PORTA E SPORTELLO CASSA**



Lo sportello può avere loghi diversi che non influiscono sul funzionamento dell'apparecchio.

**DIMENSIONI: ALTEZZA 192 CM LARGHEZZA 46 CM PROFONDITA 43 CM**

N.B. Nelle serigrafie del mobile verranno riportate le informazioni minime stabilite dalla normativa: Nome del Gioco, Costruttore, Vincita massima, Costo Partita, logo AAMS e divieto di gioco ai minori di anni 18.

**Sede legale:**

**Via Caprilli n.25**

**20148 MILANO - ITALIA**

[www.starvegassrl.it](http://www.starvegassrl.it)

<b>MODELLO:</b>	<b>SHARK</b>
<b>PRODUTTORE:</b>	<b>Elettronica Video Games Spa</b>
<b>SPECIFICHE:</b>	
Larghezza:	50 cm
Profondità:	48 cm
Altezza:	190 cm



*N.B. I materiali, le finiture e le dimensioni del mobile possono subire leggere modifiche in fase produttiva  
\* Nelle serigrafie/grafiche del mobile (anche se personalizzate) verranno riportate le informazioni minime stabilite dalla normativa vigente: costo partita, vincita massima, divieto di gioco ai minori di anni 18, logo AAMS.*

**Sede legale:**

**Via Caprilli n.25**

**20148 MILANO - ITALIA**

[www.starvegassrl.it](http://www.starvegassrl.it)

<b>MODELLO:</b>	<b>STEALTH ONE</b>
<b>PRODUTTORE:</b>	<b>GAME SOLUTION srl</b>
<b>SPECIFICHE:</b>	
Larghezza:	47 cm
Profondità:	45 cm
Altezza:	177 cm
Peso:	kg



*N.B. I materiali, le finiture e le dimensioni del mobile possono subire leggere modifiche in fase produttiva  
\* Nelle serigrafie/grafiche del mobile (anche se personalizzate) verranno riportate le informazioni minime stabilite dalla normativa vigente: costo partita, vincita massima, divieto di gioco ai minori di anni 18, logo AAMS.*

**Sede legale:****Via Caprilli n.25****20148 MILANO - ITALIA**[www.starvegassrl.it](http://www.starvegassrl.it)**Foto del mobile con cabinet alternativo**

MODELLO:	<b>CASINO'</b>
PRODUTTORE:	<b>GIEFFE S.r.l.</b>
SPECIFICHE:	
Larghezza:	50 cm
Profondità:	52 cm
Altezza:	196 cm

CUPOLINO LUMINOSO (Opzionale)	
TESTATINA CROMATA (Opzionale)	
TESTATINA CON LUCI CROMATA (Opzionale)	
TESTATINA (Opzionale)	
Porta Cromata (Opzionale)	
Porta (Opzionale)	



Il Casinò può essere fornito anche in versione cromata.

**ULTERIORI OPZIONI SU CABINET CASINO'**

**CABINET e TESTATA:** Il Cabinet 'CASINO' può avere luci e LOGHI personalizzati di diverso colore

*N.B. I materiali, le finiture e le dimensioni del mobile possono subire leggere modifiche in fase produttiva  
\* Nelle serigrafie/grafiche del mobile (anche se personalizzate) verranno riportate le informazioni minime stabilite dalla normativa vigente: costo partita, vincita massima, divieto di gioco ai minori di anni 18, logo AAMS.*

**Sede legale:**

**Via Caprilli n.25**

**20148 MILANO - ITALIA**

[www.starvegassrl.it](http://www.starvegassrl.it)

**CARATTERISTICHE ESTERIORI DELL'APPARECCHIO**

MODELLO:	<b>CHAMALEON</b>
PRODUTTORE:	<b>GIEFFE S.r.l.</b>
SPECIFICHE:	
Larghezza:	46 cm
Profondità:	41 cm
Altezza:	182 cm



*N.B. I materiali, le finiture e le dimensioni del mobile possono subire leggere modifiche in fase produttiva  
\* Nelle serigrafie/grafiche del mobile (anche se personalizzate) verranno riportate le informazioni minime stabilite dalla normativa vigente: costo partita, vincita massima, divieto di gioco ai minori di anni 18, logo AAMS.*

**Sede legale:**

**Via Caprilli n.25**

**20148 MILANO - ITALIA**

[www.starvegassrl.it](http://www.starvegassrl.it)

<b>MODELLO:</b>	<b>MATADOR</b>
<b>PRODUTTORE:</b>	<b>GIEFFE S.r.l.</b>
<b>SPECIFICHE:</b>	
Larghezza:	54 cm
Profondità:	57 cm
Altezza:	194 cm



Il Matador può essere fornito in diversi colori.

**CABINET e TESTATA:** Il Cabinet MATADOR può avere luci e LOGHI personalizzati di diverso colore.

*N.B. I materiali, le finiture e le dimensioni del mobile possono subire leggere modifiche in fase produttiva*

*\* Nelle serigrafie/grafiche del mobile (anche se personalizzate) verranno riportate le informazioni minime stabilite dalla normativa vigente: costo partita, vincita massima, divieto di gioco ai minori di anni 18, logo AAMS.*

**Sede legale:**

**Via Caprilli n.25**

**20148 MILANO - ITALIA**

[www.starvegassrl.it](http://www.starvegassrl.it)

Apparecchio con cabinet alternativo

LA VELA DOUBLE



Altezza: 203 cm  
Profondità: 53 cm  
Larghezza: 56 cm

Produttore: Go Play Group S.A.



**Sede legale:**

**Via Caprilli n.25**

**20148 MILANO - ITALIA**

[www.starvegassrl.it](http://www.starvegassrl.it)

Apparecchio con cabinet alternativo

**LA VELA**



Altezza: 180 cm  
Profondità: 46 cm  
Larghezza: 48 cm

Produttore: Go Play Group S.A.

**Sede legale:**

**Via Caprilli n.25**

**20148 MILANO - ITALIA**

[www.starvegassrl.it](http://www.starvegassrl.it)

---

**MOBILE ALTERNATIVO**

**NOME: SKY PREMIUM**

**PRODUTTORE:  
HIGHLIGHT OF THE GAMES S.R.L.**



N.B. Nelle serigrafie del mobile verranno riportate le informazioni minime stabilite dalla normativa: Nome del Gioco, Costruttore, Vincita massima, Costo Partita, logo AAMS e divieto di gioco ai minori di anni 18.

**Sede legale:**

**Via Caprilli n.25**

**20148 MILANO - ITALIA**

[www.starvegassrl.it](http://www.starvegassrl.it)

---

**MOBILE ALTERNATIVO**

**NOME: SKY SLOT**

**PRODUTTORE:  
HIGHLIGHT OF THE GAMES S.R.L.**



N.B. Nelle serigrafie del mobile verranno riportate le informazioni minime stabilite dalla normativa: Nome del Gioco, Costruttore, Vincita massima, Costo Partita, logo AAMS e divieto di gioco ai minori di anni 18.

**Sede legale:**

**Via Caprilli n.25**

**20148 MILANO - ITALIA**

[www.starvegassrl.it](http://www.starvegassrl.it)

---

**MOBILE ALTERNATIVO**

**NOME: SKY SLOT TWIN**

**PRODUTTORE:  
HIGHLIGHT OF THE GAMES S.R.L.**



N.B. Nelle serigrafie del mobile verranno riportate le informazioni minime stabilite dalla normativa: Nome del Gioco, Costruttore, Vincita massima, Costo Partita, logo AAMS e divieto di gioco ai minori di anni 18.

**Sede legale:**

**Via Caprilli n.25**

**20148 MILANO - ITALIA**

[www.starvegassrl.it](http://www.starvegassrl.it)

---

Apparecchio con cabinet alternativo KING SING (prod. L.B.N. Electronic Games)



**Sede legale:**

**Via Caprilli n.25**

**20148 MILANO - ITALIA**

[www.starvegassrl.it](http://www.starvegassrl.it)

<b>MODELLO:</b>	<b>LEONARDO</b>
<b>PRODUTTORE:</b>	<b>MAG ELETTRONICA S.r.l.</b>
<b>SPECIFICHE:</b>	
Larghezza:	50 cm
Profondità:	50 cm
Altezza:	178 cm



*N.B. I materiali, le finiture e le dimensioni del mobile possono subire leggere modifiche in fase produttiva  
\* Nelle serigrafie/grafiche del mobile (anche se personalizzate) verranno riportate le informazioni minime stabilite dalla normativa vigente: costo partita, vincita massima, divieto di gioco ai minori di anni 18, logo AAMS.*

**Sede legale:**

**Via Caprilli n.25**

**20148 MILANO - ITALIA**

[www.starvegassrl.it](http://www.starvegassrl.it)

---

**MOBILE ALTERNATIVO**

**NOME: 350**

**PRODUTTORE:  
MDI S.R.L.**

**Larghezza: 590 mm**

**Profondità: 425 mm**

**Altezza: 1800 mm**



NOTE: il colore del mobile e le finiture superficiali sono puramente indicative e potrebbero subire modifiche nelle produzioni future.

**N.B. Nelle serigrafie del mobile verranno riportate le informazioni minime stabilite dalla normativa: Nome del Gioco, Costruttore, Vincita massima, Costo Partita, logo AAMS e divieto di gioco ai minori di anni 18.**

**Sede legale:**

**Via Caprilli n.25**

**20148 MILANO - ITALIA**

[www.starvegassrl.it](http://www.starvegassrl.it)

**MOBILE ALTERNATIVO**

**NOME: NEW TOWER**

**PRODUTTORE: MAXIMA S.P.A.**

**Larghezza: 560 mm**

**Profondità: 620 mm**

**Altezza: 1920 mm**

**Peso: 120,00 kg**

**Disponibile anche con:**

- varianti di colore rosso, blu
- grafiche personalizzabili \*



N.B. Nelle serigrafie del mobile verranno riportate le informazioni minime stabilite dalla normativa: Nome del Gioco, Costruttore, Vincita massima, Costo Partita, logo AAMS e divieto di gioco ai minori di anni 18.



**Sede legale:**

**Via Caprilli n.25**

**20148 MILANO - ITALIA**

[www.starvegassrl.it](http://www.starvegassrl.it)

**ELEMENTI OPZIONALI su mobile NEW TOWER:**

**- LAYOUT PULSANTIERA OPZIONALE**



**- CHIAVE ELETTRICA:**

- su lato sinistro o destro del frontale;
- da una a tre chiavi, in conformità al cablaggio della scheda gioco



**TOPPER SUPERIORE:**

- presenza di un topper superiore  
mis. largh. cm. 47,30  
prof. cm. 7,80  
alt. cm. 29,40



**ANTISCASSO NEW TOWER:**

- possibilità di applicare sistema di antiscasso con relativo lucchetto



**Sede legale:**

**Via Caprilli n.25**

**20148 MILANO - ITALIA**

[www.starvegassrl.it](http://www.starvegassrl.it)

**MOBILE ALTERNATIVO**

**NOME: EASY**

**PRODUTTORE: MAXIMA S.P.A.**

**Larghezza: 520 mm**

**Profondità: 500 mm**

**Altezza: 1960 mm**

**Peso: 98,00 kg**

**Disponibile anche con:**

- plexy retroilluminato con logo del cliente
- grafiche personalizzabili \*
- colori led personalizzabili



N.B. Nelle serigrafie del mobile verranno riportate le informazioni minime stabilite dalla normativa: Nome del Gioco, Costruttore, Vincita massima, Costo Partita, logo AAMS e divieto di gioco ai minori di anni 18.

**Sede legale:**

**Via Caprilli n.25**

**20148 MILANO - ITALIA**

[www.starvegassrl.it](http://www.starvegassrl.it)

---

**ELEMENTI OPZIONALI su mobile EASY:**

**ANTISCASSO EASY:**

- possibilità di applicare sistema di antiscasso con relativo lucchetto



**TOPPER SUPERIORE:**

- presenza di un topper superiore  
mis. largh. cm. 47,30  
prof. cm. 7,80  
alt. cm. 29,40



**Sede legale:**

**Via Caprilli n.25**

**20148 MILANO - ITALIA**

[www.starvegassrl.it](http://www.starvegassrl.it)

**MOBILE ALTERNATIVO**

**NOME: TURBO SCREEN**

**PRODUTTORE: MAXIMA S.P.A.**

**Larghezza: 455 mm**

**Profondità: 450 mm**

**Altezza: 1765 mm**

**Peso: 70,00 kg**

**Disponibile anche con:**

- grafiche personalizzabili \*



N.B. Nelle serigrafie del mobile verranno riportate le informazioni minime stabilite dalla normativa: Nome del Gioco, Costruttore, Vincita massima, Costo Partita, logo AAMS e divieto di gioco ai minori di anni 18.

**Sede legale:**

**Via Caprilli n.25**

**20148 MILANO - ITALIA**

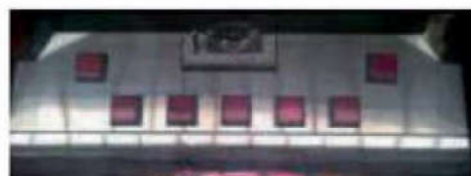
[www.starvegassrl.it](http://www.starvegassrl.it)

---

**ELEMENTI OPZIONALI su mobile TURBO SCREEN:**

**LAYOUT TASTIERA TURBO:**

- disponibile con le seguenti varianti di layout/colore dei tasti



**ANTISCASSO TURBO:**

- possibilità di applicare sistema di antiscasso con relativo lucchetto



**Sede legale:**

**Via Caprilli n.25**

**20148 MILANO - ITALIA**

[www.starvegassrl.it](http://www.starvegassrl.it)

**MOBILE ALTERNATIVO**

**NOME: CASINO'**

**PRODUTTORE: M.P.M. Service S.R.L.**

**Larghezza: 460 mm**

**Profondità: 440 mm**

**Altezza: 1950 mm**



N.B. Nelle serigrafie del mobile verranno riportate le informazioni minime stabilite dalla normativa: Nome del Gioco, Costruttore, Vincita massima, Costo Partita, logo AAMS e divieto di gioco ai minori di anni 18.

**Sede legale:**

**Via Caprilli n.25**

**20148 MILANO - ITALIA**

[www.starvegassrl.it](http://www.starvegassrl.it)

**MOBILE ALTERNATIVO**

**NOME: RP1/0001**

**PRODUTTORE: M.P.M. Service S.R.L.**

**MOBILE ALTERNATIVO**

**NOME: RP1/0002**

**PRODUTTORE: M.P.M. Service S.R.L.**



**Larghezza: 495 mm  
Profondità: 445 mm  
Altezza: 1815 mm**



**Larghezza: 505 mm  
Profondità: 400 mm  
Altezza: 1950 mm**

N.B. Nelle serigrafie del mobile verranno riportate le informazioni minime stabilite dalla normativa: Nome del Gioco, Costruttore, Vincita massima, Costo Partita, logo AAMS e divieto di gioco ai minori di anni 18.

**Sede legale:**

**Via Caprilli n.25**

**20148 MILANO - ITALIA**

[www.starvegassrl.it](http://www.starvegassrl.it)

**MOBILE ALTERNATIVO**

**NOME: RP1/0005**

**PRODUTTORE: M.P.M. Service S.R.L.**

**MOBILE ALTERNATIVO**

**NOME: RP1/0008**

**PRODUTTORE: M.P.M. Service S.R.L.**



**Larghezza: 515 mm**  
**Profondità: 450 mm**  
**Altezza: 1850 mm**



**Larghezza: 470 mm**  
**Profondità: 430 mm**  
**Altezza: 1890 mm**

N.B. Nelle serigrafie del mobile verranno riportate le informazioni minime stabilite dalla normativa: Nome del Gioco, Costruttore, Vincita massima, Costo Partita, logo AAMS e divieto di gioco ai minori di anni 18.



**Sede legale:**

**Via Caprilli n.25**

**20148 MILANO - ITALIA**

[www.starvegassrl.it](http://www.starvegassrl.it)

**MOBILE ALTERNATIVO**

**NOME: RP2/0001**

**PRODUTTORE: M.P.M. Service S.R.L.**



**Larghezza: 400 mm**  
**Profondità: 450 mm**  
**Altezza: 1750 mm**

**MOBILE ALTERNATIVO**

**NOME: RP4/0008**

**PRODUTTORE: M.P.M. Service S.R.L.**



**Larghezza: 500 mm**  
**Profondità: 500 mm**  
**Altezza: 2100 mm**

**N.B. Nelle serigrafie del mobile verranno riportate le informazioni minime stabilite dalla normativa: Nome del Gioco, Costruttore, Vincita massima, Costo Partita, logo AAMS e divieto di gioco ai minori di anni 18.**

**Sede legale:**

**Via Caprilli n.25**

**20148 MILANO - ITALIA**

[www.starvegassrl.it](http://www.starvegassrl.it)

**MOBILE ALTERNATIVO**

**NOME: RP2/0002**

**PRODUTTORE: M.P.M. Service S.R.L.**

**MOBILE ALTERNATIVO**

**NOME: RP2/0003**

**PRODUTTORE: M.P.M. Service S.R.L.**



**Larghezza: 450 mm**  
**Profondità: 460 mm**  
**Altezza: 1840 mm**



**Larghezza: 470 mm**  
**Profondità: 450 mm**  
**Altezza: 1820 mm**

N.B. Nelle serigrafie del mobile verranno riportate le informazioni minime stabilite dalla normativa: Nome del Gioco, Costruttore, Vincita massima, Costo Partita, logo AAMS e divieto di gioco ai minori di anni 18.

**Sede legale:**

**Via Caprilli n.25**

**20148 MILANO - ITALIA**

[www.starvegassrl.it](http://www.starvegassrl.it)

**MOBILE ALTERNATIVO**

**NOME: RP2/0004**

**PRODUTTORE: M.P.M. Service S.R.L.**

**MOBILE ALTERNATIVO**

**NOME: RP2/0005**

**PRODUTTORE: M.P.M. Service S.R.L.**



**Larghezza: 500 mm  
Profondità: 540 mm  
Altezza: 1820 mm**



**Larghezza: 500 mm  
Profondità: 550 mm  
Altezza: 1800 mm**

N.B. Nelle serigrafie del mobile verranno riportate le informazioni minime stabilite dalla normativa: Nome del Gioco, Costruttore, Vincita massima, Costo Partita, logo AAMS e divieto di gioco ai minori di anni 18.

**Sede legale:**

**Via Caprilli n.25**

**20148 MILANO - ITALIA**

[www.starvegassrl.it](http://www.starvegassrl.it)

**MOBILE ALTERNATIVO**

**NOME: RP2/0008**

**PRODUTTORE: M.P.M. Service S.R.L.**

**MOBILE ALTERNATIVO**

**NOME: RP2/0009**

**PRODUTTORE: M.P.M. Service S.R.L.**



**Larghezza: 460 mm**  
**Profondità: 420 mm**  
**Altezza: 1870 mm**



**Larghezza: 450 mm**  
**Profondità: 460 mm**  
**Altezza: 1800 mm**

**N.B. Nelle serigrafie del mobile verranno riportate le informazioni minime stabilite dalla normativa: Nome del Gioco, Costruttore, Vincita massima, Costo Partita, logo AAMS e divieto di gioco ai minori di anni 18.**

**Sede legale:**

**Via Caprilli n.25**

**20148 MILANO - ITALIA**

[www.starvegassrl.it](http://www.starvegassrl.it)

**MOBILE ALTERNATIVO**

**NOME: RP3/0005**

**PRODUTTORE: M.P.M. Service S.R.L.**



**Larghezza: 510 mm**  
**Profondità: 480 mm**  
**Altezza: 1710 mm**

**MOBILE ALTERNATIVO**

**NOME: RP3/0006**

**PRODUTTORE: M.P.M. Service S.R.L.**



**Larghezza: 485 mm**  
**Profondità: 495 mm**  
**Altezza: 1895 mm**

N.B. Nelle serigrafie del mobile verranno riportate le informazioni minime stabilite dalla normativa: Nome del Gioco, Costruttore, Vincita massima, Costo Partita, logo AAMS e divieto di gioco ai minori di anni 18.

**Sede legale:**

**Via Caprilli n.25**

**20148 MILANO - ITALIA**

[www.starvegassrl.it](http://www.starvegassrl.it)

**MOBILE ALTERNATIVO**

**NOME: RP3/0008**

**PRODUTTORE: M.P.M. Service S.R.L.**

**MOBILE ALTERNATIVO**

**NOME: RP4/0005**

**PRODUTTORE: M.P.M. Service S.R.L.**



**Larghezza: 505 mm**  
**Profondità: 470 mm**  
**Altezza: 1690 mm**



**Larghezza: 490 mm**  
**Profondità: 510 mm**  
**Altezza: 1860 mm**

N.B. Nelle serigrafie del mobile verranno riportate le informazioni minime stabilite dalla normativa: Nome del Gioco, Costruttore, Vincita massima, Costo Partita, logo AAMS e divieto di gioco ai minori di anni 18.

**Sede legale:**

**Via Caprilli n.25**

**20148 MILANO - ITALIA**

[www.starvegassrl.it](http://www.starvegassrl.it)

**MOBILE ALTERNATIVO**

**NOME: RP4/0001**

**PRODUTTORE: M.P.M. Service S.R.L.**

**MOBILE ALTERNATIVO**

**NOME: RP2/0007**

**PRODUTTORE: M.P.M. Service S.R.L.**



**Larghezza: 500 mm**  
**Profondità: 480 mm**  
**Altezza: 1870 mm**



N.B. Nelle serigrafie del mobile verranno riportate le informazioni minime stabilite dalla normativa: Nome del Gioco, Costruttore, Vincita massima, Costo Partita, logo AAMS e divieto di gioco ai minori di anni 18.

**Sede legale:**

**Via Caprilli n.25**

**20148 MILANO - ITALIA**

[www.starvegassrl.it](http://www.starvegassrl.it)

**MOBILE ALTERNATIVO**

**NOME: RP4/0009**

**PRODUTTORE: M.P.M. Service S.R.L.**

**MOBILE ALTERNATIVO**

**NOME: RP4/0010**

**PRODUTTORE: M.P.M. Service S.R.L.**



**Larghezza: 460 mm**  
**Profondità: 440 mm**  
**Altezza: 1920 mm**



**Larghezza: 480 mm**  
**Profondità: 490 mm**  
**Altezza: 1895 mm**

N.B. Nelle serigrafie del mobile verranno riportate le informazioni minime stabilite dalla normativa: Nome del Gioco, Costruttore, Vincita massima, Costo Partita, logo AAMS e divieto di gioco ai minori di anni 18.



**Sede legale:**

**Via Caprilli n.25**

**20148 MILANO - ITALIA**

[www.starvegassrl.it](http://www.starvegassrl.it)

---

**MOBILE ALTERNATIVO**

**NOME: RP5/0001**

**PRODUTTORE: M.P.M. Service S.R.L.**

**Larghezza: 470 mm**

**Profondità: 460 mm**

**Altezza: 1840 mm**



N.B. Nelle serigrafie del mobile verranno riportate le informazioni minime stabilite dalla normativa: Nome del Gioco, Costruttore, Vincita massima, Costo Partita, logo AAMS e divieto di gioco ai minori di anni 18.

**Sede legale:**

**Via Caprilli n.25**

**20148 MILANO - ITALIA**

[www.starvegassrl.it](http://www.starvegassrl.it)

**MOBILE ALTERNATIVO**

**NOME: RP5/0002**

**PRODUTTORE: M.P.M. Service S.R.L.**

**Larghezza: 430 mm**

**Profondità: 490 mm**

**Altezza: 1730 mm**



N.B. Nelle serigrafie del mobile verranno riportate le informazioni minime stabilite dalla normativa: Nome del Gioco, Costruttore, Vincita massima, Costo Partita, logo AAMS e divieto di gioco ai minori di anni 18.

**Sede legale:**

**Via Caprilli n.25**

**20148 MILANO - ITALIA**

[www.starvegassrl.it](http://www.starvegassrl.it)

**MOBILE ALTERNATIVO**

**NOME: RP5/0003**

**PRODUTTORE: M.P.M. Service S.R.L.**

**MOBILE ALTERNATIVO**

**NOME: RP5/0006**

**PRODUTTORE: M.P.M. Service S.R.L.**



**Larghezza: 465 mm**  
**Profondità: 430 mm**  
**Altezza: 1830 mm**



**Larghezza: 470 mm**  
**Profondità: 420 mm**  
**Altezza: 1850 mm**

**N.B. Nelle serigrafie del mobile verranno riportate le informazioni minime stabilite dalla normativa: Nome del Gioco, Costruttore, Vincita massima, Costo Partita, logo AAMS e divieto di gioco ai minori di anni 18.**

Sede legale:

Via Caprilli n.25

20148 MILANO - ITALIA

[www.starvegassrl.it](http://www.starvegassrl.it)

**MOBILE ALTERNATIVO**

**NOME: RP5/0004**

**PRODUTTORE: M.P.M. Service S.R.L.**

**DIMENSIONI:**  
ALTEZZA 1750mm  
LARGHEZZA 445mm  
PROFONDITA' 420mm  
PESO 67kg

ELEMENTI OPZIONALI DI FORNITURA:

LOGO VASCHETTA: PUO' AVERE IN ALTERNATIVA LA SCRITTA "ACME CONSTRUCTIONS"



COPERTURA BLINDATA CASSETTO MONETE COMPRESIVA DI RINFORZO PER SPORTELLO APERTURA

PULSANTIERA VERS. 2



SENZA POGGIAPIEDI



TASCA PDA



UFO



PUO' INOLTRE AVERE:

- COLORAZIONE PLANCIA COLORE GRIGIO, NERO O CROMATO
- CUPOLINO SENZA LUCI (E QUINDI SENZA FORATURA X LUCI)
- BLINDATURA SU SPORTELLO CASSETTO MONETE



N.B. Nelle serigrafie del mobile verranno riportate le informazioni minime stabilite dalla normativa: Nome del Gioco, Costruttore, Vincita massima, Costo Partita, logo AAMS e divieto di gioco ai minori di anni 18.

**Sede legale:**

**Via Caprilli n.25**

**20148 MILANO - ITALIA**

[www.starvegassrl.it](http://www.starvegassrl.it)

**MOBILE ALTERNATIVO**

**NOME: RP5/0007**

**PRODUTTORE: M.P.M. Service S.R.L.**

**Larghezza: 500 mm**

**Profondità: 450 mm**

**Altezza: 1870 mm**



N.B. Nelle serigrafie del mobile verranno riportate le informazioni minime stabilite dalla normativa: Nome del Gioco, Costruttore, Vincita massima, Costo Partita, logo AAMS e divieto di gioco ai minori di anni 18.

**Sede legale:**

**Via Caprilli n.25**

**20148 MILANO - ITALIA**

[www.starvegassrl.it](http://www.starvegassrl.it)

**MOBILE ALTERNATIVO**

**NOME: RP6/0002**

**PRODUTTORE: M.P.M. Service S.R.L.**

**Larghezza: 490 mm**

**Profondità: 450 mm**

**Altezza: 1750 mm**

**TESTATA 1**



**TESTATA 2**



N.B. Nelle serigrafie del mobile verranno riportate le informazioni minime stabilite dalla normativa: Nome del Gioco, Costruttore, Vincita massima, Costo Partita, logo AAMS e divieto di gioco ai minori di anni 18.

**Sede legale:**

**Via Caprilli n.25**

**20148 MILANO - ITALIA**

[www.starvegassrl.it](http://www.starvegassrl.it)

**MOBILE ALTERNATIVO**

**NOME: RP7/0003**

**PRODUTTORE: M.P.M. Service S.R.L.**



**ELEMENTI OPZIONALI DI FORNITURA:**

**PORTA BLINDATA:** possibilità di inserire blindatura su sportello hopper e su sportello cassa. Variazione peso da 81 Kg a 100 Kg.



**PROFILI FLASH SLOT: ANCHE SENZA CAVE LUMINOSE**

**UFO**



**PUO' INOLTRE AVERE:**

- COLORAZIONE PLANCIA COLORE GRIGIO, NERO O CROMATO
- SECONDO MONITOR, SOLO TRAMITE CAVO VGA

N.B. Nelle serigrafie del mobile verranno riportate le informazioni minime stabilite dalla normativa: Nome del Gioco, Costruttore, Vincita massima, Costo Partita, logo AAMS e divieto di gioco ai minori di anni 18.

**Sede legale:**

**Via Caprilli n.25**

**20148 MILANO - ITALIA**

[www.starvegassrl.it](http://www.starvegassrl.it)

## MOBILE ALTERNATIVO

**NOME:**

RP7/0004

**PRODUTTORE:**

MPM Service

CUSTOM E PERSONALIZZAZIONI	
<p><b>TESTATINA SUPERIORE</b> (senza luci o con luci)</p> <p>Il Cabinet STAR SLIM TWIN 19 può avere testatina superiore in acciaio priva di astatine e di illuminazione.</p>	
<p><b>SPORTELLO DELLA MACCHINA</b> (senza luci o con luci)</p> <p>Il Cabinet STAR SLIM TWIN 19 può montare uno sportello di diverso tipo anch'esso privo di luci sui bordi in acciaio.</p>	
<p><b>BASE ALTERNATIVA</b></p> <p>Il Cabinet STAR SLIM TWIN 19 può montare basamenti di diverso tipo come rappresentati in figura.</p>	
<p><b>BASE ALTERNATIVA DOPPIA</b></p> <p>Il Cabinet STAR SLIM TWIN 19 può montare basamenti di diverso tipo come rappresentati in figura.</p>	





**Sede legale:**

**Via Caprilli n.25**

**20148 MILANO - ITALIA**

[www.starvegassrl.it](http://www.starvegassrl.it)

**MOBILE ALTERNATIVO**

**NOME: RP7/0005**

**PRODUTTORE: M.P.M. Service S.R.L.**



**Larghezza: 510 mm**  
**Profondità: 480 mm**  
**Altezza: 2070 mm**

**MOBILE ALTERNATIVO**

**NOME: RP7/0006**

**PRODUTTORE: M.P.M. Service S.R.L.**



**Larghezza: 460 mm**  
**Profondità: 440 mm**  
**Altezza: 1980 mm**

N.B. Nelle serigrafie del mobile verranno riportate le informazioni minime stabilite dalla normativa: Nome del Gioco, Costruttore, Vincita massima, Costo Partita, logo AAMS e divieto di gioco ai minori di anni 18.

*Revisione Documento 1.0*

**Sede legale:**

**Via Caprilli n.25**

**20148 MILANO - ITALIA**

[www.starvegassrl.it](http://www.starvegassrl.it)

**MOBILE ALTERNATIVO**

**NOME: RP8/0001**

**PRODUTTORE: M.P.M. Service S.R.L.**

**Larghezza: 410 mm**

**Profondità: 460 mm**

**Altezza: 710 mm**

**MOBILE ALTERNATIVO**

**NOME: RP6/0003**

**PRODUTTORE: M.P.M. Service S.R.L.**

**Larghezza: 850 mm**

**Profondità: 618 mm**

**Altezza: 1974 mm**



N.B.2 Il colore del mobile, le finiture superficiali, le serigrafie e il numero dei pulsanti (7/8) sono puramente indicativi e potrebbero subire modifiche nelle produzioni future .



N.B. Nelle serigrafie del mobile verranno riportate le informazioni minime stabilite dalla normativa: Nome del Gioco, Costruttore, Vincita massima, Costo Partita, logo AAMS e divieto di gioco ai minori di anni 18.

Revisione Documento: 1.0

**Sede legale:**

**Via Caprilli n.25**

**20148 MILANO - ITALIA**

[www.starvegassrl.it](http://www.starvegassrl.it)

**MOBILE ALTERNATIVO**

**NOME: RP8/0005**

**PRODUTTORE: M.P.M. Service S.R.L.**

**MOBILE ALTERNATIVO**

**NOME: RP8/0006**

**PRODUTTORE: M.P.M. Service S.R.L.**

**Larghezza: 510 mm**

**Profondità: 420 mm**

**Altezza: 790 mm**



**N.B.** Nelle serigrafie del mobile verranno riportate le informazioni minime stabilite dalla normativa: Nome del gioco, Costruttore, Vincita Massima, Costo partita, Divieto di Gioco ai minori di 18 e logo AAMS.

**Larghezza: 503 mm**

**Profondità: 635 mm**

**Altezza: 1906 mm**



**N.B.** Nelle serigrafie del mobile verranno riportate le informazioni minime stabilite dalla normativa: Nome del Gioco, Costruttore, Vincita massima, Costo Partita, logo AAMS e divieto di gioco ai minori di anni 18.

**Sede legale:**

**Via Caprilli n.25**

**20148 MILANO - ITALIA**

[www.starvegassrl.it](http://www.starvegassrl.it)

**MOBILE ALTERNATIVO**

**NOME: RP8/0007**

**PRODUTTORE: M.P.M. Service S.R.L.**

**MOBILE ALTERNATIVO**

**NOME: RP8/0008**

**PRODUTTORE: M.P.M. Service S.R.L.**



**Larghezza: 450 mm**  
**Profondità: 530 mm**  
**Altezza: 1450 mm**

**Larghezza: 560 mm**  
**Profondità: 510 mm**  
**Altezza: 1870 mm**

N.B. Nelle serigrafie del mobile verranno riportate le informazioni minime stabilite dalla normativa: Nome del Gioco, Costruttore, Vincita massima, Costo Partita, logo AAMS e divieto di gioco ai minori di anni 18.

**Sede legale:**

**Via Caprilli n.25**

**20148 MILANO - ITALIA**

[www.starvegassrl.it](http://www.starvegassrl.it)

**MOBILE ALTERNATIVO**

**NOME: RP1/0009**

**PRODUTTORE: M.P.M. Service S.R.L.**

**MOBILE ALTERNATIVO**

**NOME: RP1/0010**

**PRODUTTORE: M.P.M. Service S.R.L.**



**Larghezza: 460 mm**  
**Profondità: 420 mm**  
**Altezza: 1870 mm**



**Larghezza: 460 mm**  
**Profondità: 520 mm**  
**Altezza: 1730 mm**

N.B. Nelle serigrafie del mobile verranno riportate le informazioni minime stabilite dalla normativa: Nome del Gioco, Costruttore, Vincita massima, Costo Partita, logo AAMS e divieto di gioco ai minori di anni 18.

**Sede legale:**

**Via Caprilli n.25**

**20148 MILANO - ITALIA**

[www.starvegassrl.it](http://www.starvegassrl.it)

- **VERNICIATURA**: COLORI DIFFERENTI
- **TOPPER** ALTERNATIVI CON FORME DIFFERENTI
- **LUCI** CON COLORI DIFFERENTI
- **PULSANTIERE** ALTERNATIVE
- **DISPOSITIVI DI SICUREZZA**:  
LUCCHETTI / BARRE ANTIEFFRAZIONE



- **POGGIAPIEDI** OPZIONALE



- **ESEMPIO DI TOPPER** ALTERNATIVO



**PRODUTTORE:** ROYAL KID S.R.L.  
**MODELLO:** DOUBLE VLT  
Larghezza: 50 Cm  
Profondità: 41 Cm  
Altezza: 185 Cm  
Altezza con Topper: 208 Cm

**Sede legale:**

**Via Caprilli n.25**

**20148 MILANO - ITALIA**

[www.starvegassrl.it](http://www.starvegassrl.it)

---

**MOBILE ALTERNATIVO**

**MODELLO: MINI SHARK**

**PRODUTTORE: SAN REMO GAMES S.R.L.**



N.B. Nelle serigrafie del mobile verranno riportate le informazioni minime stabilite dalla normativa: Nome del Gioco, Costruttore, Vincita massima, Costo Partita, logo AAMS e divieto di gioco ai minori di anni 18.

**Sede legale:**

**Via Caprilli n.25**

**20148 MILANO - ITALIA**

[www.starvegassrl.it](http://www.starvegassrl.it)

## MOBILE ALTERNATIVO

<b>Produttore: T.B.M. S.r.l.</b>	
<b>Nome Mobile: FULL METAL</b>	
Larghezza:	cm 48
Profondità:	cm 46
Altezza:	cm 184
Peso:	kg 79



NB: IL COLORE, LA FORMA E IL NUMERO DEI PULSANTI E' PURAMENTE INDICATIVO E POTREBBE VARIARE NELLE PRODUZIONI DA 7 A 8 COME PREDISPOSIZIONE



LA CHIAVE DEL REFILL PUO' ESSERE POSIZIONATA A LATO PLANCIA O SOPRA ALLA PLANCIA



N.B. Nelle serigrafie del mobile verranno riportate le informazioni minime stabilite dalla normativa: Nome del Gioco, Costruttore, Vincita massima, Costo Partita, logo AAMS e divieto di gioco ai minori di anni 18.



**Sede legale:**

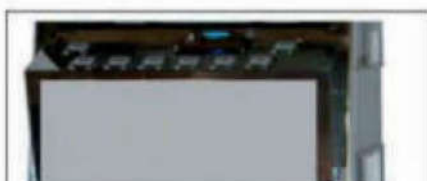
**Via Caprilli n.25**

**20148 MILANO - ITALIA**

[www.starvegassrl.it](http://www.starvegassrl.it)

## MOBILE ALTERNATIVO

<b>Produttore: T.B.M. S.r.l.</b>	
<b>Nome Mobile: REGAL</b>	
Larghezza:	cm 50
Profondità:	cm 48
Altezza:	cm 188,5
Peso:	kg 90



NB: IL COLORE, LA FORMA E IL NUMERO DEI PULSANTI E' PURAMENTE INDICATIVO E POTREBBE VARIARE NELLE PRODUZIONI DA 7 A 8 COME PREDISPOSIZIONE



IL NUMERO DELLE SERRATURE E' PURAMENTE INDICATIVO E POTREBBE SUBIRE DELLE MODIFICHE NELLE PRODUZIONI ANCHE SOLO NELLA POSIZIONE



N.B. Nelle serigrafie del mobile verranno riportate le informazioni minime stabilite dalla normativa: Nome del Gioco, Costruttore, Vincita massima, Costo Partita, logo AAMS e divieto di gioco ai minori di anni 18.

**Sede legale:****Via Caprilli n.25****20148 MILANO - ITALIA**[www.starvegassrl.it](http://www.starvegassrl.it)**MOBILE ALTERNATIVO**

<b>Produttore:</b> T.B.M. S.r.l.
<b>Nome Mobile:</b> SLIM LINE
Larghezza: cm 50
Profondità: cm 45
Altezza: cm 180
Peso: kg 78

LA CUPOLA SUPERIORE DEL MOBILE PUO' ESSERE EQUIPAGGIATA CON UN GIOCO DI LUCI OPZIONALE, IN QUEL CASO LA CORNICE METALLICA E' FORATA IN PROSSIMITA' DELLE LUCI



ALCUNE PRODUZIONI POSSONO ESSERE EQUIPAGGIATE CON UNA SECONDA CHIAVE REFILL DI PREDISPOSIZIONE SOPRA ALLA PLANCIA



IL COLORE, LA FORMA E IL NUMERO DEI PULSANTI E' PURAMENTE INDICATIVO E POTREBBE VARIARE NELLE PRODUZIONI DA 7 A 8 COME PREDISPOSIZIONE.



NELLE PRODUZIONI PIU' RECENTI LA PARTE SUPERIORE DEL MOBILE E' REALIZZATA IN METALLO ANZICHE' IN LEGNO

N.B. Nelle serigrafie del mobile verranno riportate le informazioni minime stabilite dalla normativa: Nome del Gioco, Costruttore, Vincita massima, Costo Partita, logo AAMS e divieto di gioco ai minori di anni 18.

**Sede legale:**

**Via Caprilli n.25**

**20148 MILANO - ITALIA**

[www.starvegassrl.it](http://www.starvegassrl.it)

Mobile secondario: M4  
Produttore: Videostar di G&G

### **Caratteristiche esteriori apparecchio**

Dimensioni (cm): (191) x (50) x (64)

Colore: Nero

Peso (kg): Kg 130

Materiale: Ferro

Potenza assorbita (W): 250 W



**Sede legale:**

**Via Caprilli n.25**

**20148 MILANO - ITALIA**

[www.starvegassrl.it](http://www.starvegassrl.it)

Mobile secondario: Earth  
Produttore: Videostar di G&G



### **Caratteristiche esteriori apparecchio**

Dimensioni (cm): (190) x (48) x (46)  
Colore: Nero  
Peso (kg): Kg 100  
Materiale: Ferro  
Potenza assorbita (W): 250 W

95

**Sede legale:**

**Via Caprilli n.25**

**20148 MILANO - ITALIA**

[www.starvegassrl.it](http://www.starvegassrl.it)

Mobile secondario: MISSUS  
Produttore: Videostar di G&G



### **Caratteristiche esteriori apparecchio**

Dimensioni (cm): (185) x (51) x (45)  
Colore: Nero  
Peso (kg): Kg 105  
Materiale: Ferro  
Potenza assorbita (W): 250 W

Revisione Documento 1.0

97

Revisione Documento 1.0

87

**Sede legale:**

**Via Caprilli n.25**

**20148 MILANO - ITALIA**

[www.starvegassrl.it](http://www.starvegassrl.it)

Mobile secondario: TFT LINE  
Produttore: Videostar di G&G



### **Caratteristiche esteriori apparecchio**

Dimensioni (cm): (180) x (45) x (46)

Colore: Nero

Peso (kg): Kg 86

Materiale: Ferro

Potenza assorbita (W): 250 W

**Sede legale:**

**Via Caprilli n.25**

**20148 MILANO - ITALIA**

[www.starvegassrl.it](http://www.starvegassrl.it)

**SU I CABINET SISSI, EARTH, TFT LINE, MISSUS e M4 POSSONO ESSERE INSTALLATE  
BLINDATURE OPZIONALI DI VARIO COLORE**

Blindatura laterale	(Opzionale)	 A black, L-shaped metal component, likely a side shield for a cabinet. It has a rectangular base on the left and a longer, slightly curved arm extending to the right, ending in a small circular detail.
Blindatura inferiore	Opzionale	 A long, thin, black metal component, likely a bottom shield for a cabinet. It is a simple, slightly curved bar.

**Sede legale:**

**Via Caprilli n.25**


**20148 MILANO - ITALIA**

[www.starvegassrl.it](http://www.starvegassrl.it)

**SU I CABINET SISSI, URANUS, EARTH, CLASSICO e SLIM STAR POSSONO ESSERE INSTALLATI CUPOLINI LUMINOSI OPZIONALI**

Cupolino Opzionale	(Opzionale)	
Cupolino Opzionale	(Opzionale)	

**SUL CABINET SISSI PUO' ESSERE INSTALLATO UN POGGIPIEDI OPZIONALE**

Poggiapiedi	(Opzionale)	
-------------	-------------	---



**Sede legale:**

**Via Caprilli n.25**

**20148 MILANO - ITALIA**

[www.starvegassrl.it](http://www.starvegassrl.it)

---

**MOBILE ALTERNATIVO**

**NOME: CASINO'**

**PRODUTTORE: VLT ITALIA S.R.L.**



N.B. Nelle serigrafie del mobile verranno riportate le informazioni minime stabilite dalla normativa: Nome del Gioco, Costruttore, Vincita massima, Costo Partita, logo AAMS e divieto di gioco ai minori di anni 18.

**Sede legale:**

**Via Caprilli n.25**

**20148 MILANO - ITALIA**

[www.starvegassrl.it](http://www.starvegassrl.it)



<b>TIPOLOGIA:</b>	Mobile
<b>PRODUTTORE:</b>	Electronic Center S.r.l.
<b>MODELLO:</b>	CASINÒ
<b>SPECIFICHE:</b>	
Larghezza:	46 cm
Profondità:	40 cm
Altezza:	170 cm
Peso:	70 Kg



**ELECTRONIC CENTER S.R.L.**  
VIA F. CILEA, 5  
15121 ALESSANDRIA  
P.I. 01905240063



TEL 0039-0131 225340  
FAX 0039-0131 220021  
E-MAIL: [omologhe@el-center.com](mailto:omologhe@el-center.com)

**Sede legale:**

**Via Caprilli n.25**

**20148 MILANO – ITALIA**

[www.starvegassrl.it](http://www.starvegassrl.it)



### ACCESSORI ADDIZIONALI CASINÒ

Al mobile CASINÒ, sia in versione con monitor 17" TFT sia 19" TFT, può essere, a richiesta del cliente:

- inserita una **cupola superiore**
- inserita una **pulsantiera alternativa**, con le stesse funzionalità della pulsantiera originale
- può avere, sempre a fini puramente estetici, la **cromatura della parte frontale**, ove è alloggiata la pulsantiera ed il frontale del monitor.

Questi componenti non comportano nessuna interazione né con la scheda di gioco né con le periferiche del mobile.



Frontale opzionale



Le serigrafie riporteranno le informazioni minime stabilite dalla normativa vigente: nome del gioco, costruttore, vincita massima, costo partita, divieto di gioco ai minori di anni 18 e logo ADM.

**ELECTRONIC CENTER S.R.L.**  
VIA F. CILEA, 5  
15121 ALESSANDRIA  
P.I. 01905240063



TEL 0039-0131 225340  
FAX 0039-0131 220021  
E-MAIL: [omologhe@el-center.com](mailto:omologhe@el-center.com)

**Sede legale:**

**Via Caprilli n.25**

**20148 MILANO - ITALIA**

[www.starvegassrl.it](http://www.starvegassrl.it)



<b>TIPOLOGIA:</b>	Mobile
<b>PRODUTTORE:</b>	Electronic Center S.r.l.
<b>MODELLO:</b>	DIAMANTE
<b>SPECIFICHE:</b>	
Larghezza:	56 cm
Profondità:	50 cm
Altezza:	184 cm
Peso:	100 Kg



**ELECTRONIC CENTER S.R.L.**  
VIA F. CILEA, 5  
15121 ALESSANDRIA  
P.I. 01905240063



TEL 0039-0131 225340  
FAX 0039-0131 220021  
E-MAIL: [omologhe@el-center.com](mailto:omologhe@el-center.com)

**Sede legale:**

**Via Caprilli n.25**

**20148 MILANO - ITALIA**

[www.starvegassrl.it](http://www.starvegassrl.it)

---



**ACCESSORI ADDIZIONALI DIAMANTE**

Sul mobile DIAMANTE i due pulsanti aggiuntivi non vengono utilizzati, sono puramente un fattore estetico.

Le serigrafie riporteranno le informazioni minime stabilite dalla normativa vigente: nome del gioco, costruttore, vincita massima, costo partita, divieto di gioco ai minori di anni 18 e logo ADM.