

Sede legale:

Via Caprilli n.25

20148 MILANO – ITALIA

www.starvegassrl.it

SCHEDA TECNICA ESPLICATIVA



APPARECCHIO AUTOMATICO DA INTRATTENIMENTO di cui all'articolo 110, comma 6, lettera A, del Testo Unico delle Leggi di Pubblica Sicurezza e omologato dalla Amministrazione Autonoma dei Monopoli di Stato.

APPARECCHIO AUTOMATICO DA INTRATTENIMENTO SUPERLADY

CODICE IDENTIFICATIVO TEMPORANEO

N CODICE IDENTIFICATIVO PERMANENTE

ESTREMI CERTIFICAZIONE

L'apparecchio è stato sottoposto a verifica tecnica presso **SIQ ITALIA** con esito positivo.

Certificato di conformità dell'esemplare di modello verificato e omologazione rilasciata da AAMS

CODICE MODELLO

CERTIFICATO DI CONFORMITA'

Sede legale:**Via Caprilli n.25****20148 MILANO – ITALIA**www.starvegassrl.it

INDICE	
Avvertenze	3
Precauzioni di Smaltimento	6
Convenzioni	6
Caratteristiche Generali	7
Riepilogo principali componenti utilizzati	8
Elementi non sensibili	10
Modalità d'accensione	89
Software Installato	90
Operazioni d'installazione	92
Test	92
Refill	92
Modalità di funzionamento e distribuzione delle vincite	92
Regolamento dei giochi	95
Dispositivi di immodificabilità	128
Messa in servizio	129
Menù di test	130
Schema tasti	137
Schema elettrico di cablaggio	138
Connettori	139
Immagini della scheda di gioco	141
Conformità CE	142
Certificato di conformità	144
Registro Manutenzioni	145
Il presente manuale è costituito da n.153 pag.	

AVVERTENZE

⚠ ATTENZIONE! OGNI OPERAZIONE NON ESPLICITAMENTE DESCRITTA O NON ESPLICITAMENTE AMMESSA DA QUESTO MANUALE E' D CONSIDERARSI VIETATA.

* * * *

Chi impiega o dà in uso tale macchina riconosce esplicitamente ed irrevocabilmente che al costruttore della stessa non può essere attribuita alcuna responsabilità (né civile né penale né di qualunque altro tipo) in caso di infortunio accaduto **IN PRESENZA** (e non necessariamente "in conseguenza") di violazione di una o più (nessuna esclusa) delle disposizioni di codesto manuale d'uso.

* * * *

Chi acquista e/o dà o riceve in uso tale macchina senza riconoscere la validità delle due precedenti clausole, deve immediatamente rinunciare all'uso di tale macchina, altrimenti le due precedenti clausole devono ritenersi esplicitamente ed irrevocabilmente accettate con la semplice accensione ed uso della macchina.

* * * *

Leggere attentamente e comprendere questo manuale prima di utilizzare la macchina e tenerlo sempre a disposizione in un luogo facilmente accessibile per consentirne una facile e veloce consultazione alle persone a cui è affidata la gestione "sul campo", quotidiana, dell'apparecchio.

Anche ogni eventuale allegato che descrive uno qualunque dei componenti della macchina è parte integrante del presente manuale e, quindi, deve essere attentamente letto, compreso ed adeguatamente memorizzato prima di utilizzare l'apparecchio per la prima volta.

Per garantire nel tempo la fruibilità del manuale è necessario che il luogo di conservazione sia asciutto, non polveroso, protetto contro l'azione di insetti od altri animali che lo potrebbero danneggiare. Nel caso si renda necessario l'acquisto di ulteriori copie del manuale, potrà essere contattato il costruttore.

Il manuale fornisce le informazioni e le istruzioni per effettuare, in condizioni di sicurezza, le attività legate previste per la macchina dalla sua consegna fino al suo smantellamento a fine ciclo di vita. Le informazioni in esso contenute sono le condizioni di utilizzazione previste dal fabbricante e, pertanto, prima di usare la macchina è indispensabile leggere attentamente e comprendere per intero questo manuale per conoscere esattamente il funzionamento e le manovre necessarie.

La macchina non è concepita per ambiti non professionali, pertanto tutte le attività legate alla manutenzione, riparazione e smantellamento finale devono essere effettuate da personale specializzato ed opportunamente addestrato.

Il costruttore declina ogni responsabilità per qualsiasi danno (diretto e/o indiretto a persone e/o a cose) derivante da uso e/o manutenzione non corretti della macchina.



Sede legale:

Via Caprilli n.25

20148 MILANO – ITALIA

www.starvegassrl.it

* * * *

Non tralasciare e non sottovalutare la lettura, la comprensione e la memorizzazione di nessuna delle parti che compongono il presente manuale d'uso, nonché di tutte le avvertenze e/o tutti i pittogrammi posti sulla macchina, nonché di tutte le eventuali future aggiunte e correzioni ed ogni altra eventuale informazione, istruzione, spiegazione che in qualunque modo la casa costruttrice di questa macchina e la sua rete tecnico commerciale vi forniranno. Per qualunque domanda riguardante la macchina rivolgersi direttamente al costruttore.

* * * *

Non utilizzate in alcun modo la macchina in maniera difforme da quanto indicato nel presente manuale e nelle avvertenze e/o nei pittogrammi posti sulla macchina poiché ciò potrebbe essere causa di rischi per l'incolumità delle persone e dei loro beni.

- * Il costruttore ed il rivenditore della macchina non sono responsabili in alcun modo di nessuna delle conseguenze di comportamenti non conformi a quelli indicati nel presente manuale d'uso e/o nelle avvertenze e/o nei pittogrammi posti sulla macchina.
- * Ricordate che il mancato rispetto delle istruzioni d'uso indicate nel presente manuale e/o nelle avvertenze e/o nei pittogrammi posti sulla macchina costituisce una violazione della vigente legislazione sulla sicurezza, e, in caso di infortunio può assumere anche rilevanza penale a carico dei preposti alla sorveglianza dell'apparecchio.
- * Il mancato rispetto delle istruzioni d'uso indicate nel presente manuale e/o nelle avvertenze e/o nei pittogrammi posti sulla macchina fa decadere ogni forma di garanzia esplicita e/o implicita.

* * * *

Non modificate in alcun modo la macchina che Vi è stata consegnata dai nostri tecnici e/o dalla nostra rete commerciale.

- * Il costruttore ed il rivenditore della macchina non sono responsabili in alcun modo di nessuna delle conseguenze dirette e/o indirette delle modifiche alla macchina che Vi è stata consegnata dai nostri tecnici e/o dalla nostra rete commerciale.
- * Ricordate che la modifica della macchina costituisce una violazione della vigente legislazione ed in caso di infortunio può assumere anche una pesante rilevanza penale a Vostro carico.
- * Qualunque modifica alla macchina che Vi è stata consegnata dai nostri tecnici e/o dalla nostra rete commerciale fa decadere ogni forma di garanzia esplicita e/o implicita.

* * * *

Non cercare mai di manomettere nessuno dei dispositivi di sicurezza poiché sono stati installati proprio per la Vostra incolumità fisica. Il macchinario è fornito completo di protezioni ed è assolutamente vietato asportarle.

* * * *

La macchina va utilizzata esclusivamente in ambienti interni, ovvero al riparo da agenti atmosferici, con un grado di umidità non elevato.



Sede legale:

Via Caprilli n.25

20148 MILANO – ITALIA

www.starvegassrl.it

* * * *

La macchina va collegata alla rete elettrica (220/230V ac monofase) mediante il cavo d'alimentazione separabile fornito in dotazione. Prima di inserire la spina d'alimentazione nella presa verificare che la tensione di rete corrisponda a quella precedentemente indicata e che l'impianto elettrico sia stato costruito nel rispetto delle norme vigenti (legge 46/90).

* * * *

Verificare che il cavo di alimentazione non sia stato sottoposto a pressione (sotto la struttura dell'apparecchio stesso o di altri) altresì verificare che la struttura della macchina sia integra e regolarmente chiusa in modo tale da non permettere l'accesso alle sue parti interne a persone non autorizzate.

* * * *

Verificare che lo spazio operativo attorno all'apparecchio sia sgombro da ostacoli, pulito, asciutto e adeguatamente illuminato.

* * * *

Non usare solventi infiammabili come detergenti ma ricorrere sempre a solventi commerciali autorizzati non infiammabili e non tossici,

* * * *

Gli operatori addetti alla gestione e manutenzione devono necessariamente essere:

- * maggiorenni e, comunque, di età non inferiore a diciotto anni compiuti
- * in normale possesso di tutte le comuni doti psicofisiche
- * comprendere la lettura della lingua italiana in quanto questo manuale è redatto in questa lingua
- * abilitati alla manutenzione e riparazione di macchine elettriche e/o elettroniche e/o elettromeccaniche.

* * * *

Il mancato rispetto delle istruzioni e avvertenze contenute in questo manuale, esime il costruttore da qualsiasi responsabilità per i possibili danni causati a persone o cose.

Sede legale:

Via Caprilli n.25

20148 MILANO – ITALIA

www.starvegassrl.it

PRECAUZIONI DI SMALTIMENTO

In base alla normativa RAEE è obbligatorio non smaltire l'apparecchio come rifiuto urbano, si dovranno quindi utilizzare i sistemi di raccolta separata RAEE, oppure si potrà riconsegnarlo al distributore all'atto dell'acquisto di un nuovo apparecchio. Lo smaltimento abusivo dell'apparecchio, nonché l'utilizzo improprio dello stesso o di parti di esso, possono avere effetti potenzialmente dannosi sull'ambiente e sulla salute umana. Il sottostante simbolo viene applicato sull'apparecchio per segnalare che lo smaltimento deve obbligatoriamente seguire i sistemi di raccolta separata RAEE, e che sono previste sanzioni in casi di



smaltimento abusivo.

CONVENZIONI

Da questo punto in avanti, nel seguito del presente manuale si impiegheranno i termini “macchina” ed “apparecchio” per designare in maniera più semplice e di immediata comprensione il manufatto di produzione Starvegas Srl oggetto del presente manuale d'uso ed il cui nome commerciale appare anche sulla copertina o frontespizio.

* * * *

Da questo punto in avanti, nel seguito del presente manuale si impiegherà il termine “costruttore” per designare in maniera più semplice e di immediata comprensione per gli operatori la Ditta:

Starvegas S.r.l. Via Caprilli 25 – 20148 Milano

www.starvegassrl.it

info@starvegassrl.it

+39 3274297383



Sede legale:

Via Caprilli n.25

20148 MILANO – ITALIA

www.starvegassrl.it

CARATTERISTICHE GENERALI

DATI IDENTIFICATIVI DEL COSTRUTTORE DELLA SCHEDA DI GIOCO E DEL SOFTWARE	Starvegas S.r.l. Via Caprilli 25 20148 – MILANO P.IVA 02489530390
DENOMINAZIONE DELL' APPARECCHIO DI GIOCO	SUPER LADY
DATI IDENTIFICATIVI DEL PRODUTTORE DELLA SCHEDA DI GIOCO	Starvegas S.r.l. Via Caprilli 25 20148 – MILANO
NOME COMMERCIALE DELLA SCHEDA DI GIOCO	SUPER LADY
DATI TECNICI DELLA MACCHINA	Apparecchio da intrattenimento 4STAR Alimentazione 220/230 Vac 50Hz Potenza dissipata 150W Cavo di alimentazione separato Protezione con fusibili di linea Ingombro ad esclusione delle maniglie: altezza 175cm larghezza 45cm
CARATTERISTICHE DELLA MACCHINA	Apparecchio destinato al mercato dei videogiochi. Esso è conforme alle caratteristiche tecniche previste dall'art. 110 comma 6 lettera A del TULPS. L'apparecchio in oggetto permette vincite in monete metalliche per un importo massimo di 100€ per ogni singola partita. Il costo della partita è fissato in 1€. Le partite sono acquistabili utilizzando moneta da 0.50 1 e 2 €. Le vincite realizzate vengono pagate dall'apparecchio stesso utilizzando monete da 0.50 1 e 2 € a seconda della configurazione della macchina.

Sede legale:

Via Caprilli n.25

20148 MILANO – ITALIA

www.starvegassrl.it

RIEPILOGO PRINCIPALI COMPONENTI UTILIZZATE

DESCRIZIONE	Q.TA	MODELLO	COSTRUTTORE
SCHEDA	1	PM7	SET S.R.L.
MONITOR	1	T9BMSODBKAK2DN 19" LCD	INNOLUX
GETTONIERA	1	COLIBRI V2 (CCTALK)	NRI
HOPPER	2	HPPER U-II	AZKOYEN

DISPOSITIVI CCTALK COMPATIBILI:

TIPO	COSTRUTTORE	MODELLO
GETTONIERA	ALBERICI	AL06V
GETTONIERA	ALBERICI	AL66V (CCTALK)
GETTONIERA	ALBERICI	AL05 (CCTALK)
GETTONIERA	ALBERICI	<u>AL66FG</u>
GETTONIERA	AZKOYEN	MODULAR 65
GETTONIERA	AZKOYEN	MODULAR D25
GETTONIERA	AZKOYEN	X66 (CCTALK)
GETTONIERA	COMESTERO	RMXCC
GETTONIERA	COMESTERO	RM5 HD
GETTONIERA	COMESTERO	RM5
GETTONIERA	NRI	G13
GETTONIERA	NRI	VE EAGLE
GETTONIERA	NRI	COLIBRI V2
GETTONIERA	MONEY CONTROLS	SR3

Sede legale:**Via Caprilli n.25****20148 MILANO – ITALIA**www.starvegassrl.it

TIPO	COSTRUTTORE	MODELLO
HOPPER	ALBERICI	ONE (CCTALK)
HOPPER	ALBERICI	ONE S11 (CCTALK)
HOPPER	ALBERICI	KID
HOPPER	ALBERICI	CD MIDI
HOPPER	ALBERICI	CD MAXI
HOPPER	ALBERICI	CD
HOPPER	ASAKI – SEIKO	SA-595 (CCTALK
HOPPER	AZKOYEN	DISCRIMINATORE
HOPPER	AZKOYEN	HOPPER UII
HOPPER	AZKOYEN	RODE U
HOPPER	MONEY CONTROLS	COMBY SISTEM
HOPPER	MONEY CONTROLS	COMPACT HOPPER SBB (CCTALK)
HOPPER	SUZO	DUO OPPER
HOPPER	SUZO	CUBE OPPER MKII
HOPPER	SUZO	FLOW OPPER

Sede legale:**Via Caprilli n.25****20148 MILANO – ITALIA**www.starvegassrl.it

ELEMENTI NON SENSIBILI DELL'APPARECCHIO

Gli elementi non sensibili sono quei componenti che pur rendendo l'apparecchio esteticamente diverso dall'esemplare originale, non ne modificano le caratteristiche intrinseche di funzionamento.

MONITOR COMPATIBILI:

TIPO	COSTRUTTORE	MODELLO
MONITOR	ACER	LCD19
MONITOR	AU OPTRONIC	PISA 01 17"/19"
MONITOR	AOC	LCD 17"/19"
MONITOR	BLUE H	LCD OPENFRAME 17"/19"
MONITOR	CRISTALTEC	LCD/19 O.F.
MONITOR	CRISTALTEC	LCD/17 O.F.
MONITOR	DECHANG	DC-U48S-12/EL17
MONITOR	DELL	1905 FP 19" 4:3
MONITOR	EL.VID	EL/17C-VGA
MONITOR	GDS	16" LCD
MONITOR	HANNS-G	LCD 19"
MONITOR	HANTAREX	MGG28 EQ
MONITOR	HITACHI	995SHG
MONITOR	HYNDAY	LCD OPENFRAME 17"/19"
MONITOR	INNOLUX	P 17"
MONITOR	INTERVIDEO	NT 17"/19" LCD
MONITOR	IVO	19" LCD
MONITOR	LG	19005K54F6555
MONITOR	LG	LM190E08
MONITOR	PHILIPS	170S
MONITOR	Q BELL	QBOF.17"/19"
MONITOR	RAIKO	AKO LCD 17"/19"
MONITOR	RAIKO	AKR LCD 17"/19"
MONITOR	SAMSUNG	LCD TFT 17"
MONITOR	WEI-YA	LCD 17"/19"
MONITOR	WORL TRADE	LCD 17"/19"

STARVEGAS S.r.l.



Sede legale:

Via Caprilli n.25

20148 MILANO – ITALIA

www.starvegassrl.it

Elenco mobili:

Nella pagina seguente sono illustrate le caratteristiche per il mobile master del gioco e mobili alternativi del gioco

Sede legale:

Via Caprilli n.25

20148 MILANO – ITALIA

www.starvegassrl.it

NOME: MAYA EVA

PRODUTTORE: B.D.M. S.r.l.

VARIANTI "MAYA EVA"

<p>Modello base La variante base del mobile Maya Eva ha diverse fasce inferiori frontali retroilluminate, il decoro posto alla base del mobile con un disegno differente, il frontale superiore unico e può avere i tasti inseriti nello sportellone(vedi immagine). <u>Tutte queste varianti hanno una funzione esclusivamente estetica e non modificano in alcun modo quello che è racchiuso all'interno della macchina in quanto restano all'esterno del mobile.</u></p>		
	<p>Logo Alzata: può avere in alternativa la personalizzazione del logo richiesto dal cliente</p>	
	<p>Logo Piancia: può avere in alternativa la personalizzazione del logo richiesto dal cliente</p>	
		
<p>Altezza : 1.85 m Larghezza : 0.50 m Profondità : 0.48 m Peso : 80 Kg</p>		
<p>N.B. Nelle serigrafie del mobile verranno riportate le informazioni minime stabilite dalla normativa: Nome del Gioco, Costruttore, Vincita Massima, Costo Partita, Divieto di gioco ai Minori di 18 anni e logo AAMS.</p>		

Sede legale:

Via Caprilli n.25

20148 MILANO – ITALIA

www.starvegassrl.it

MOBILE ALTERNATIVO

NOME: MAYA ECLIPSE

PRODUTTORE: B.D.M. S.r.l.

VARIANTI "MAYA ECLIPSE"

	<p><i>Logo Alzata:</i> può avere in alternativa la personalizzazione del logo richiesto dal cliente</p>
	<p><i>Logo Plancia:</i> può avere in alternativa la personalizzazione del logo richiesto dal cliente</p>

Tutte queste varianti elencate hanno una funzione esclusivamente estetica:

- pacche laterali in MDF verniciato
- fasce in acciaio frontali
- fasce frontali superiori laterali in acciaio
- fascia centrale in acciaio
- decoro della testata piatto
- decoro tra la plancia e il monitor
- decoro posto alla base del mobile



Altezza : 1.93 m
Larghezza : 0.59 m
Profondità : 0.49 m
Peso : 97 Kg



Sede legale:**Via Caprilli n.25****20148 MILANO – ITALIA**www.starvegassrl.it**MOBILE ALTERNATIVO****NOME: MAYA****PRODUTTORE: B.D.M. S.r.l.****VARIANTI "MAYA"**

<p>Insegna luminosa Le macchine "Maya" possono montare una insegna luminosa. L'unica funzione di questa insegna è estetica e non interagisce in alcun modo con il gioco.</p>	
<p>Colori pannelli sui fianchi I pannelli sui fianchi del mobile hanno una funzione esclusivamente estetica e non modificano in alcun modo quello che è racchiuso all'interno della macchina in quanto restano all'esterno del mobile.</p>	
<p>Modello base La variante base del mobile Maya è privo di poggiatesta e di pacche laterali con l'aggiunta di varianti come le fasce inferiori frontali retroilluminate, i frontali superiori laterali in acciaio e il decoro posto alla base del mobile. <u>Tutte queste varianti hanno una funzione esclusivamente estetica e non modificano in alcun modo quello che è racchiuso all'interno della macchina in quanto restano all'esterno del mobile.</u></p>	
	<p>Logo Alzata: può avere in alternativa la personalizzazione del logo richiesto dal cliente</p>
	<p>Logo Piancia: può avere in alternativa la personalizzazione del logo richiesto dal cliente</p>



Altezza 1.69 m	Larghezza : 0.49 m
Profondità : 0.46 m	Peso : 69 Kg

N.B. Nelle serigrafie del mobile verranno riportate le informazioni minime stabilite dalla normativa: Nome del Gioco, Costruttore, Vincita Massima, Costo Partita, Divieto di Gioco ai Minori di 18 anni e logo AAMS.

Sede legale:

Via Caprilli n.25

20148 MILANO - ITALIA

www.starvegassrl.it

MOBILE ALTERNATIVO

NOME: SK3

PRODUTTORE: B.D.M. S.r.l.



Sede legale:

Via Caprilli n.25

20148 MILANO – ITALIA

www.starvegassrl.it

MOBILE ALTERNATIVO

NOME: SK4

PRODUTTORE: B.D.M. S.r.l.



Sede legale:

Via Caprilli n.25

20148 MILANO – ITALIA

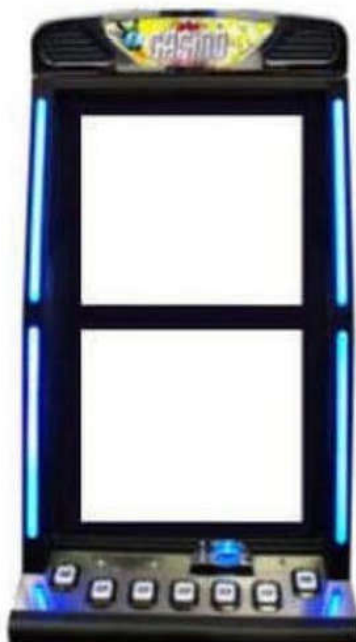
www.starvegassrl.it

MOBILE ALTERNATIVO

TIPOLOGIA:	MOBILE ALTERNATIVO
PRODUTTORE:	BALDAZZI STYL ART SPA
MODELLO:	CASINO'
SPECIFICHE:	
Larghezza:	50 cm
Profondità:	47 cm
Altezza:	189 cm

La serie pulsanti può essere di:
colore, dimensione, posizione e quantità
diversa da quelli riportati in fotografia.

Profili Casinò con LED



N.B. Nelle setografie del mobile verranno riportate le informazioni minime stabilite dalla normativa; Nome del Gioco, Costruttore, Vincita Massima, Costo Partita, Divieto di Gioco ai Minori di 18 anni e logo AAMS.

Sede legale:

Via Caprilli n.25

20148 MILANO – ITALIA

www.starvegassrl.it

MOBILE ALTERNATIVO

TIPOLOGIA:	MOBILE ALTERNATIVO
PRODUTTORE:	BALDAZZI STYL ART SPA
MODELLO:	MAGNUM 22
SPECIFICHE:	
Larghezza:	57 cm
Profondità:	50 cm
Altezza:	192,5 cm

*La serie pulsanti può essere di:
colore, dimensione, posizione e quantità
diversa da quelli riportati in fotografia.*



N.B. Nelle serigrafie del mobile verranno riportate le informazioni minime stabilite dalla normativa: Nome del Gioco, Costruttore, Vincita Massima, Costo Partita, Divieto di Gioco ai Minori di 18 anni e logo AAMS.

Sede legale:

Via Caprilli n.25

20148 MILANO – ITALIA

www.starvegassrl.it

MOBILE ALTERNATIVO

TIPOLOGIA:	MOBILE ALTERNATIVO
PRODUTTORE:	BALDAZZI STYL ART SPA
MODELLO:	STYLE ONE
SPECIFICHE:	
Larghezza:	50 cm
Profondità:	43,5 cm
Altezza:	182 cm

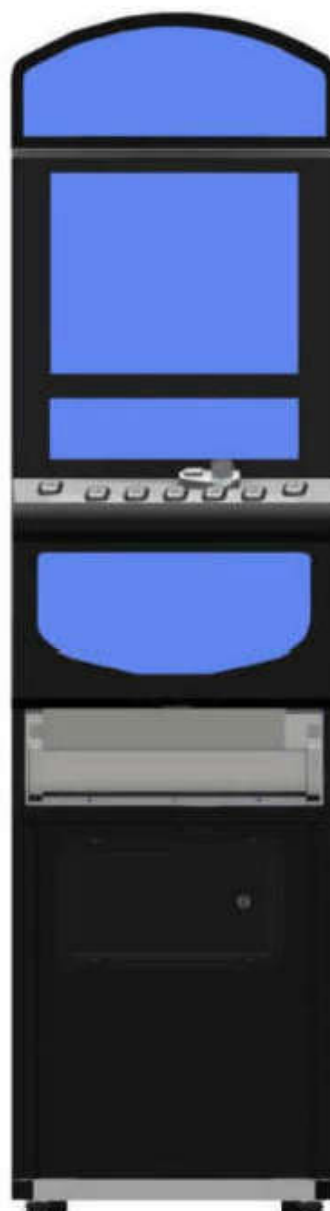
*La serie pulsanti può essere di:
colore, dimensione, posizione e quantità
diverse da quelli riportati in fotografia.*



Cupolino Opzionale



Frontale Opzionale



N.B. Nelle serigrafie del mobile verranno riportate le informazioni minime stabilite dalla normativa: Nome del Gioco, Costruttore, Vincita Massima, Costo Partita, Divieto di Gioco ai Minori di 18 anni e logo AAMS.

Sede legale:

Via Caprilli n.25

20148 MILANO – ITALIA

www.starvegassrl.it

MOBILE ALTERNATIVO

TIPOLOGIA:	MOBILE ALTERNATIVO
PRODUTTORE:	BALDAZZI STYL ART SPA
MODELLO:	LAS VEGAS COMPACT
SPECIFICHE:	
Larghezza:	49,6 cm
Profondità:	44,5 cm
Altezza:	1815 cm

*La serie pulsanti può essere di:
colore, dimensione, posizione e quantità
diversa da quelli riportati in fotografia.*



N.B. Nelle serigrafie del mobile verranno riportate le informazioni minime stabilite dalla normativa: Nome del Gioco, Costruttore, Vincita Massima, Costo Partita, Divieto di Gioco ai Minori di 18 anni e logo AAMS.

MOBILE ALTERNATIVO

ELEMENTI OPZIONALI



Tower Light SHUTTLE



Tower Light VANGUARD



Kit Blindatura Posteriore



Kit Blindatura Alto



Kit Blindatura Basso

NB: I Kit Blindatura posso variare di dimensioni e di aspetto estetico in base al mobile, quindi le presenti foto sono puramente illustrative.



Poggiapiedi

Sede legale:
Via Caprilli n.25
20148 MILANO – ITALIA
www.starvegassrl.it

TIPOLOGIA:	MOBILE
PRODUTTORE:	Cristaltec S.p.A.
MODELLO:	PRESTIGE
SPECIFICHE:	
Larghezza:	50 cm
Profondità:	47 cm
Altezza:	193 cm
Peso:	85 Kg
CUSTOM E PERSONALIZZAZIONI	
<i>I Cabinet possono avere testatine in acciaio, fiancate laterali, e sportelli inferiori con LOGHI personalizzati e luci di diverso colore.</i>	
<i>Tali elementi non influiscono in alcun modo con il funzionamento della macchina.</i>	

CUPOLINO LUMINOSO (Opzionale)	
ACCESSO ALIMENTATORE	
Il cabinet può avere una delle due tipologie di accesso all'alimentatore (la parte elettrica non varia)	
ALIMENTATORE ACCESSIBILE INT.:	ALIMENTATORE ACCESSIBILE EXT.:
	



Sede legale:

Via Caprilli n.25

20148 MILANO – ITALIA

www.starvegassrl.it

ULTERIORI OPZIONI SU CABINET PRESTIGE

PLANCIA COMANDI e TESTATA DEL CABINET: Il Cabinet PRESTIGE può avere luci e LOGHI personalizzati con Plancia Comandi e Testatina, realizzati anche in materiale plastico di diverso colore: ROSSO, VERDE, ARANCIO, NERO, BLUE, CELESTE, VIOLA, GIALLO.



BARRA DI SICUREZZA: Il Cabinet PRESTIGE può montare una barra cromata (con LOGO anche personalizzato) al fine di garantire una blindatura dello sportello del basamento.



VASCHETTA RACCOLTA MONETE: Il Cabinet PRESTIGE può avere una vaschetta raccolta monete come quella rappresentata in figura.



PROFILI LATERALI CABINET :

PROFILO SINISTRO: Il cabinet PRESTIGE può avere un'asola esterna per lo sgancio della plancia comandi (protetta da serratura di sbloccaggio).

PROFILO DESTRO: Il cabinet PRESTIGE può avere al posto del pomello cromato di apertura (sportello) un'asola sostitutiva; Un catenaccio che rafforza la blindatura; Una ulteriore serratura dedicata allo sbloccaggio della plancia comandi.



Sede legale:

Via Caprilli n.25

20148 MILANO – ITALIA

www.starvegassrl.it

TIPOLOGIA:	MOBILE
PRODUTTORE:	Cristaltec S.p.A.
MODELLO:	ROXI
SPECIFICHE:	
Larghezza:	47 cm
Profondità:	43 cm
Altezza:	180 cm
Peso:	75 Kg

TESTATINA SENZA LUCI CROMATA (Opzionale)	
TESTATINA SENZA LUCI VERNICIATA (Opzionale)	
ROXI CON CROMATURE	



Sede legale:

Via Caprilli n.25

20148 MILANO – ITALIA

www.starvegassrl.it

Foto del contenitore esterno per Mobile ROXI

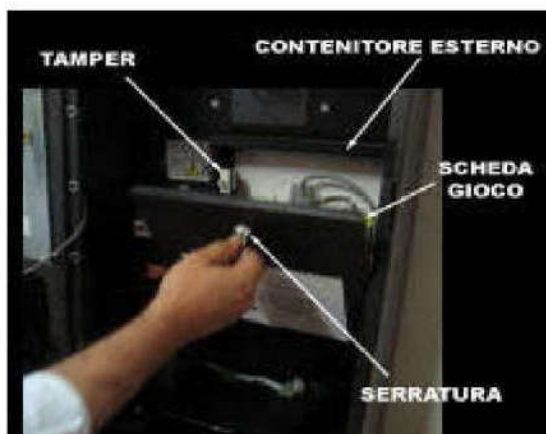


Foto del contenitore di protezione opzionale per i mobili CRISTALTEC da utilizzare in alternativa al box di serie della scheda gioco.

l'involucro plastico può essere realizzato sia trasparente sia in diverse colorazioni

Es: .

Il tamper switch posto su di esso serve ad evitare l'accesso ai connettori Jamma e seriale AAMS



Sede legale:
Via Caprilli n.25
20148 MILANO – ITALIA
www.starvegassrl.it

TIPOLOGIA:	MOBILE
PRODUTTORE:	Cristaltec S.p.A.
MODELLO:	GLAMOUR
SPECIFICHE:	
Larghezza:	50 cm
Profondità:	47 cm
Altezza:	193 cm
Peso:	79,9 Kg
CUSTOM E PERSONALIZZAZIONI	
<p>Il Cabinet GLAMOUR può avere luci e LOGHI personalizzati con sportello anteriore, testatina, plancia pulsanti, vaschetta raccolta monete realizzati anche in materiale plastico di diverso colore:</p> <ul style="list-style-type: none"> • ROSSO • VERDE • ARANCIO • NERO • BLUE • CELESTE • VIOLA • GIALLO <p>Esse non modificano in alcun modo le parti elettriche ed elettroniche della macchina stessa</p>	

<p>CUPOLINO LUMINOSO (Opzionale)</p> 	<p>Variante Glamour custom Better Slot</p> 
<p>ACCESSO ALIMENTATORE Il cabinet può avere una delle due tipologie di accesso all'alimentatore (la parte elettrica non varia)</p> <p> <input type="checkbox"/> ACCESSO ALIMENTATORE SUPERIORE <input type="checkbox"/> ACCESSO ALIMENTATORE INFERIORE </p>  	
<p>la testatina superiore può essere realizzata anche in metallo e con logo personalizzato</p> 	
<p>il sottopancia può essere realizzato nella seguente forma con colorazioni e logo personalizzati</p> 	
<p>Lo sportello inferiore può essere privo di loghi oppure avere i loghi personalizzati</p> 	



MOBILE ALTERNATIVO

NOME: APOLLO

PRODUTTORE: EMPORIO GAMES S.R.L.



N.B. Nelle serigrafie del mobile verranno riportate le informazioni minime stabilite dalla normativa: Nome del Gioco, Costruttore, Vincita massima, Costo Partita, logo AAMS e divieto di gioco ai minori di anni 18.

Sede legale:

Via Caprilli n.25

20148 MILANO – ITALIA

www.starvegassrl.it

Varianti del mobile modello APOLLO prodotto dalla EMPORIO GAMES S.R.L.
Tali elementi non influiscono in alcun modo con il funzionamento della macchina.



Si specifica che il pulsante n°8 è puramente un fattore estetico.

N.B. Nelle serigrafie del mobile verranno riportate le informazioni minime stabilite dalla normativa: Nome del Gioco, Costruttore, Vincita massima, Costo Partita, logo AAMS e divieto di gioco ai minori di anni 18.

Sede legale:

Via Caprilli n.25

20148 MILANO – ITALIA

www.starvegassrl.it

MOBILE ALTERNATIVO

NOME: CIRCUS

PRODUTTORE: EMPORIO GAMES S.R.L.



N.B. Nelle serigrafie del mobile verranno riportate le informazioni minime stabilite dalla normativa: Nome del Gioco, Costruttore, Vincita massima, Costo Partita, logo AAMS e divieto di gioco ai minori di anni 18.

Revisione Documento 1.0

Sede legale:**Via Caprilli n.25****20148 MILANO – ITALIA**www.starvegassrl.it

N°	Tipo	Caratteristiche e descrizione specifica	Foto
1	Banana	<p>Elemento decorativo illuminato a Led colorati, da applicare sopra al mobile da gioco. Disponibile solo per: APOLLO LCD</p> <p>Larghezza: 39 Altezza: 13 Profondità: 4</p>	
2	Orologio	<p>Elemento decorativo illuminato a Led e neon, da applicare sopra al mobile da gioco. Disponibile solo per CIRCUS SLOT e CIRCUS MAXI</p> <p>Larghezza: 48 Altezza: 26 Profondità: 5</p>	

Sede legale:

Via Caprilli n.25

20148 MILANO – ITALIA

www.starvegassrl.it

MOBILE ALTERNATIVO

NOME: CIRCUS BAND

PRODUTTORE: EMPORIO GAMES S.R.L.



DIMENSIONI: ALTEZZA 103 CM LARGHEZZA 74,5 CM PROFONDITA 52,5

N.B. Nelle serigrafie del mobile verranno riportate le informazioni minime stabilite dalla normativa: Nome del Gioco, Costruttore, Vincita massima, Costo Partita, logo AAMS e divieto di gioco ai minori di anni 18.

Sede legale:

Via Caprilli n.25

20148 MILANO – ITALIA

www.starvegassrl.it

MOBILE ALTERNATIVO

NOME: CIRCUS MAXI 19''

PRODUTTORE: EMPORIO GAMES S.R.L.



N.B. Nelle serigrafie del mobile verranno riportate le informazioni minime stabilite dalla normativa: Nome del Gioco, Costruttore, Vincita massima, Costo Partita, logo AAMS e divieto di gioco ai minori di anni 18.

Sede legale:

Via Caprilli n.25

20148 MILANO – ITALIA

www.starvegassrl.it

MOBILE ALTERNATIVO

NOME: LUCKY CABINET

PRODUTTORE: EMPORIO GAMES S.R.L.



CUPOLA OPZIONALE



N.B. Nelle serigrafie del mobile verranno riportate le informazioni minime stabilite dalla normativa: Nome del Gioco, Costruttore, Vincita massima, Costo Partita, logo AAMS e divieto di gioco ai minori di anni 18.

Sede legale:

Via Caprilli n.25

20148 MILANO – ITALIA

www.starvegassrl.it

MOBILE ALTERNATIVO

NOME: SIRA SLIM

PRODUTTORE: EMPORIO GAMES S.R.L.

Larghezza: 460 mm

Profondità: 520 mm

Altezza: 1730 mm

Peso: 78Kg



Opzione: UFO

Opzione: Catenaccio



Opzione: PORTINA



N.B. Nelle serigrafie del mobile verranno riportate le informazioni minime stabilite dalla normativa: Nome del Gioco, Costruttore, Vincita massima, Costo Partita, logo AAMS e divieto di gioco ai minori di anni 18.

Sede legale:

Via Caprilli n.25

20148 MILANO – ITALIA

www.starvegassrl.it

MOBILE ALTERNATIVO

NOME: SIRA DOUBLE

Larghezza: 500 mm

Profondità: 530 mm

Altezza: 1950 mm

Peso: 98Kg

PRODUTTORE: EMPORIO GAMES S.R.L.



Opzione: UFO

Opzione: Catenaccio



Opzione: PORTINA



N.B. Nelle serigrafie del mobile verranno riportate le informazioni minime stabilite dalla normativa: Nome del Gioco, Costruttore, Vincita massima, Costo Partita, logo AAMS e divieto di gioco ai minori di anni 18.

MOBILE ALTERNATIVO

PRODUTTORE: EMPORIO GAMES S.R.L.

NOME: ZEUS

La cupola può avere forme e dimensioni, compreso il logo, diverse pur mantenendo la stessa componentistica, quindi, non influiscono sul funzionamento dell'apparecchio.



TOTEM OPZIONALE

Le luci e il logo dei totem possono variare senza influire sul funzionamento dell'apparecchio.



VARIANTE PLANCIA



VARIANTE GANCIO SICUREZZA PORTA E SPORTELLO CASSA



Lo sportello può avere loghi diversi che non influiscono sul funzionamento dell'apparecchio.

DIMENSIONI: ALTEZZA 192 CM LARGHEZZA 46 CM PROFONDITA 43 CM

N.B. Nelle serigrafie del mobile verranno riportate le informazioni minime stabilite dalla normativa: Nome del Gioco, Costruttore, Vincita massima, Costo Partita, logo AAMS e divieto di gioco ai minori di anni 18.

Sede legale:

Via Caprilli n.25

20148 MILANO – ITALIA

www.starvegassrl.it

MODELLO:	SHARK
PRODUTTORE:	Electronica Video Games Spa
SPECIFICHE:	
Larghezza:	50 cm
Profondità:	48 cm
Altezza:	190 cm



*N.B. I materiali, le finiture e le dimensioni del mobile possono subire leggere modifiche in fase produttiva
* Nelle serigrafie/grafiche del mobile (anche se personalizzate) verranno riportate le informazioni minime stabilite dalla normativa vigente: costo partita, vincita massima, divieto di gioco ai minori di anni 18, logo AAMS.*

Sede legale:

Via Caprilli n.25

20148 MILANO – ITALIA

www.starvegassrl.it

MODELLO:	STEALTH ONE
PRODUTTORE:	GAME SOLUTION srl
SPECIFICHE:	
Larghezza:	47 cm
Profondità:	45 cm
Altezza:	177 cm
Peso:	kg



*N.B. I materiali, le finiture e le dimensioni del mobile possono subire leggere modifiche in fase produttiva
* Nelle serigrafie/grafiche del mobile (anche se personalizzate) verranno riportate le informazioni minime stabilite dalla normativa vigente: costo partita, vincita massima, divieto di gioco ai minori di anni 18, logo AAMS.*

Sede legale:**Via Caprilli n.25****20148 MILANO – ITALIA**www.starvegassrl.it**Foto del mobile con cabinet alternativo**

MODELLO: CASINO'	
PRODUTTORE: GIEFFE S.r.l.	
SPECIFICHE:	
Larghezza:	50 cm
Profondità:	52 cm
Altezza:	196 cm
CUPOLINO LUMINOSO (Opzionale)	
TESTATINA CROMATA (Opzionale)	
TESTATINA CON LUCI CROMATA (Opzionale)	
TESTATINA (Opzionale)	
Porta Cromata (Opzionale)	
Porta (Opzionale)	



Il Casinò può essere fornito anche in versione cromata.

ULTERIORI OPZIONI SU CABINET CASINO'

CABINET e TESTATA: Il Cabinet 'CASINO' può avere luci e LOGHI personalizzati di diverso colore

N.B. I materiali, le finiture e le dimensioni del mobile possono subire leggere modifiche in fase produttiva
 * Nelle serigrafie/grafiche del mobile (anche se personalizzate) verranno riportate le informazioni minime stabilite dalla normativa vigente: costo partita, vincita massima, divieto di gioco ai minori di anni 18, logo AAMS.

Sede legale:

Via Caprilli n.25

20148 MILANO – ITALIA

www.starvegassrl.it

CARATTERISTICHE ESTERIORI DELL'APPARECCHIO

MODELLO:	CHAMALEON
PRODUTTORE:	GIEFFE S.r.l.
SPECIFICHE:	
Larghezza:	46 cm
Profondità:	41 cm
Altezza:	182 cm



*N.B. I materiali, le finiture e le dimensioni del mobile possono subire leggere modifiche in fase produttiva
* Nelle serigrafie/grafiche del mobile (anche se personalizzate) verranno riportate le informazioni minime stabilite dalla normativa vigente: costo partita, vincita massima, divieto di gioco ai minori di anni 18, logo AAMS.*

Sede legale:

Via Caprilli n.25

20148 MILANO – ITALIA

www.starvegassrl.it

MODELLO:	MATADOR
PRODUTTORE:	GIEFFE S.r.l.
SPECIFICHE:	
Larghezza:	54 cm
Profondità:	57 cm
Altezza:	194 cm



Il Matador può essere fornito in diversi colori.

CABINET e TESTATA: Il Cabinet MATADOR può avere luci e LOGHI personalizzati di diverso colore.

N.B. I materiali, le finiture e le dimensioni del mobile possono subire leggere modifiche in fase produttiva

** Nelle serigrafie/grafiche del mobile (anche se personalizzate) verranno riportate le informazioni minime stabilite dalla normativa vigente: costo partita, vincita massima, divieto di gioco ai minori di anni 18, logo AAMS.*

Sede legale:

Via Caprilli n.25

20148 MILANO – ITALIA

www.starvegassrl.it

MOBILE ALTERNATIVO

NOME: SKY PREMIUM

**PRODUTTORE:
HIGHLIGHT OF THE GAMES S.R.L.**



N.B. Nelle serigrafie del mobile verranno riportate le informazioni minime stabilite dalla normativa: Nome del Gioco, Costruttore, Vincita massima, Costo Partita, logo AAMS e divieto di gioco ai minori di anni 18.

Sede legale:

Via Caprilli n.25

20148 MILANO – ITALIA

www.starvegassrl.it

MOBILE ALTERNATIVO

NOME: SKY SLOT

**PRODUTTORE:
HIGHLIGHT OF THE GAMES S.R.L.**



N.B. Nelle serigrafie del mobile verranno riportate le informazioni minime stabilite dalla normativa: Nome del Gioco, Costruttore, Vincita massima, Costo Partita, logo AAMS e divieto di gioco ai minori di anni 18.

Sede legale:

Via Caprilli n.25

20148 MILANO – ITALIA

www.starvegassrl.it

MOBILE ALTERNATIVO

NOME: SKY SLOT TWIN

**PRODUTTORE:
HIGHLIGHT OF THE GAMES S.R.L.**



N.B. Nelle serigrafie del mobile verranno riportate le informazioni minime stabilite dalla normativa: Nome del Gioco, Costruttore, Vincita massima, Costo Partita, logo AAMS e divieto di gioco ai minori di anni 18.

Sede legale:

Via Caprilli n.25

20148 MILANO – ITALIA

www.starvegassrl.it

MOBILE ALTERNATIVO

NOME: NEW TOWER

PRODUTTORE: MAXIMA S.P.A.

Larghezza: 560 mm

Profondità: 620 mm

Altezza: 1920 mm

Peso: 120,00 kg

Disponibile anche con:

- varianti di colore rosso, blu
- grafiche personalizzabili *



N.B. Nelle serigrafie del mobile verranno riportate le informazioni minime stabilite dalla normativa: Nome del Gioco, Costruttore, Vincita massima, Costo Partita, logo AAMS e divieto di gioco ai minori di anni 18.

Sede legale:

Via Caprilli n.25

20148 MILANO – ITALIA

www.starvegassrl.it

ELEMENTI OPZIONALI su mobile NEW TOWER:

- LAYOUT PULSANTIERA OPZIONALE



- CHIAVE ELETTRICA:

- su lato sinistro o destro del frontale;
- da una a tre chiavi, in conformità al cablaggio della scheda gioco



TOPPER SUPERIORE:

- presenza di un topper superiore
mis. largh. cm. 47,30
prof. cm. 7,80
alt. cm. 29,40



ANTISCASSO NEW TOWER:

- possibilità di applicare sistema di antiscasso con relativo lucchetto



Sede legale:

Via Caprilli n.25

20148 MILANO – ITALIA

www.starvegassrl.it

MOBILE ALTERNATIVO

NOME: EASY

PRODUTTORE: MAXIMA S.P.A.

Larghezza: 520 mm

Profondità: 500 mm

Altezza: 1960 mm

Peso: 98,00 kg

Disponibile anche con:

- plexy retroilluminato con logo del cliente
- grafiche personalizzabili *
- colori led personalizzabili



N.B. Nelle serigrafie del mobile verranno riportate le informazioni minime stabilite dalla normativa: Nome del Gioco, Costruttore, Vincita massima, Costo Partita, logo AAMS e divieto di gioco ai minori di anni 18.

Sede legale:

Via Caprilli n.25

20148 MILANO - ITALIA

www.starvegassrl.it

ELEMENTI OPZIONALI su mobile EASY:

ANTISCASSO EASY:

- possibilità di applicare sistema di antiscasso con relativo lucchetto



TOPPER SUPERIORE:

- presenza di un topper superiore
mis. largh. cm. 47,30
prof. cm. 7,80
alt. cm. 29,40



Sede legale:

Via Caprilli n.25

20148 MILANO – ITALIA

www.starvegassrl.it

MOBILE ALTERNATIVO

NOME: TURBO SCREEN

PRODUTTORE: MAXIMA S.P.A.

Larghezza: 455 mm

Profondità: 450 mm

Altezza: 1765 mm

Peso: 70,00 kg

Disponibile anche con:

- grafiche personalizzabili *



N.B. Nelle serigrafie del mobile verranno riportate le informazioni minime stabilite dalla normativa: Nome del Gioco, Costruttore, Vincita massima, Costo Partita, logo AAMS e divieto di gioco ai minori di anni 18.

Sede legale:

Via Caprilli n.25

20148 MILANO - ITALIA

www.starvegassrl.it

ELEMENTI OPZIONALI su mobile TURBO SCREEN:

LAYOUT TASTIERA TURBO:

- disponibile con le seguenti varianti di layout/colore dei tasti



ANTISCASSO TURBO:

- possibilità di applicare sistema di antiscasso con relativo lucchetto



Sede legale:

Via Caprilli n.25

20148 MILANO – ITALIA

www.starvegassrl.it

MOBILE ALTERNATIVO

NOME: CASINO'

PRODUTTORE: M.P.M. Service S.R.L.

Larghezza: 460 mm

Profondità: 440 mm

Altezza: 1950 mm



N.B. Nelle serigrafie del mobile verranno riportate le informazioni minime stabilite dalla normativa: Nome del Gioco, Costruttore, Vincita massima, Costo Partita, logo AAMS e divieto di gioco ai minori di anni 18.

Sede legale:

Via Caprilli n.25

20148 MILANO – ITALIA

www.starvegassrl.it

MOBILE ALTERNATIVO

NOME: RP1/0001

PRODUTTORE: M.P.M. Service S.R.L.



Larghezza: 495 mm
Profondità: 445 mm
Altezza: 1815 mm

MOBILE ALTERNATIVO

NOME: RP1/0002

PRODUTTORE: M.P.M. Service S.R.L.



Larghezza: 505 mm
Profondità: 400 mm
Altezza: 1950 mm

N.B. Nelle serigrafie del mobile verranno riportate le informazioni minime stabilite dalla normativa: Nome del Gioco, Costruttore, Vincita massima, Costo Partita, logo AAMS e divieto di gioco ai minori di anni 18.

Sede legale:

Via Caprilli n.25

20148 MILANO - ITALIA

www.starvegassrl.it

MOBILE ALTERNATIVO

NOME: RP1/0005

PRODUTTORE: M.P.M. Service S.R.L.

MOBILE ALTERNATIVO

NOME: RP1/0008

PRODUTTORE: M.P.M. Service S.R.L.



Larghezza: 515 mm
Profondità: 450 mm
Altezza: 1850 mm



Larghezza: 470 mm
Profondità: 430 mm
Altezza: 1890 mm

N.B. Nelle serigrafie del mobile verranno riportate le informazioni minime stabilite dalla normativa: Nome del Gioco, Costruttore, Vincita massima, Costo Partita, logo AAMS e divieto di gioco ai minori di anni 18.

Sede legale:

Via Caprilli n.25

20148 MILANO – ITALIA

www.starvegassrl.it

MOBILE ALTERNATIVO

NOME: RP2/0001

PRODUTTORE: M.P.M. Service S.R.L.

MOBILE ALTERNATIVO

NOME: RP4/0008

PRODUTTORE: M.P.M. Service S.R.L.



Larghezza: 400 mm
Profondità: 450 mm
Altezza: 1750 mm



Larghezza: 500 mm
Profondità: 500 mm
Altezza: 2100 mm

N.B. Nelle serigrafie del mobile verranno riportate le informazioni minime stabilite dalla normativa: Nome del Gioco, Costruttore, Vincita massima, Costo Partita, logo AAMS e divieto di gioco ai minori di anni 18.

Sede legale:

Via Caprilli n.25

20148 MILANO – ITALIA

www.starvegassrl.it

MOBILE ALTERNATIVO

NOME: RP2/0002

PRODUTTORE: M.P.M. Service S.R.L.



Larghezza: 450 mm
Profondità: 460 mm
Altezza: 1840 mm

MOBILE ALTERNATIVO

NOME: RP2/0003

PRODUTTORE: M.P.M. Service S.R.L.



Larghezza: 470 mm
Profondità: 450 mm
Altezza: 1820 mm

N.B. Nelle serigrafie del mobile verranno riportate le informazioni minime stabilite dalla normativa: Nome del Gioco, Costruttore, Vincita massima, Costo Partita, logo AAMS e divieto di gioco ai minori di anni 18.

Sede legale:

Via Caprilli n.25

20148 MILANO – ITALIA

www.starvegassrl.it

MOBILE ALTERNATIVO

NOME: RP2/0004

PRODUTTORE: M.P.M. Service S.R.L.



Larghezza: 500 mm
Profondità: 540 mm
Altezza: 1820 mm

MOBILE ALTERNATIVO

NOME: RP2/0005

PRODUTTORE: M.P.M. Service S.R.L.



Larghezza: 500 mm
Profondità: 550 mm
Altezza: 1800 mm

N.B. Nelle serigrafie del mobile verranno riportate le informazioni minime stabilite dalla normativa: Nome del Gioco, Costruttore, Vincita massima, Costo Partita, logo AAMS e divieto di gioco ai minori di anni 18.

Sede legale:

Via Caprilli n.25

20148 MILANO – ITALIA

www.starvegassrl.it

MOBILE ALTERNATIVO

NOME: RP2/0008

PRODUTTORE: M.P.M. Service S.R.L.

MOBILE ALTERNATIVO

NOME: RP2/0009

PRODUTTORE: M.P.M. Service S.R.L.



**Larghezza: 460 mm
Profondità: 420 mm
Altezza: 1870 mm**



**Larghezza: 450 mm
Profondità: 460 mm
Altezza: 1800 mm**

N.B. Nelle serigrafie del mobile verranno riportate le informazioni minime stabilite dalla normativa: Nome del Gioco, Costruttore, Vincita massima, Costo Partita, logo AAMS e divieto di gioco ai minori di anni 18.

Sede legale:

Via Caprilli n.25

20148 MILANO – ITALIA

www.starvegassrl.it

MOBILE ALTERNATIVO

NOME: RP3/0005

PRODUTTORE: M.P.M. Service S.R.L.



Larghezza: 510 mm
Profondità: 480 mm
Altezza: 1710 mm

MOBILE ALTERNATIVO

NOME: RP3/0006

PRODUTTORE: M.P.M. Service S.R.L.



Larghezza: 485 mm
Profondità: 495 mm
Altezza: 1895 mm

N.B. Nelle serigrafie del mobile verranno riportate le informazioni minime stabilite dalla normativa: Nome del Gioco, Costruttore, Vincita massima, Costo Partita, logo AAMS e divieto di gioco ai minori di anni 18.

Sede legale:

Via Caprilli n.25

20148 MILANO - ITALIA

www.starvegassrl.it

MOBILE ALTERNATIVO

NOME: RP3/0008

PRODUTTORE: M.P.M. Service S.R.L.



Larghezza: 505 mm
Profondità: 470 mm
Altezza: 1690 mm

MOBILE ALTERNATIVO

NOME: RP4/0005

PRODUTTORE: M.P.M. Service S.R.L.



Larghezza: 490 mm
Profondità: 510 mm
Altezza: 1860 mm

N.B. Nelle serigrafie del mobile verranno riportate le informazioni minime stabilite dalla normativa: Nome del Gioco, Costruttore, Vincita massima, Costo Partita, logo AAMS e divieto di gioco ai minori di anni 18.

Sede legale:

Via Caprilli n.25

20148 MILANO - ITALIA

www.starvegassrl.it

MOBILE ALTERNATIVO

NOME: RP4/0001

PRODUTTORE: M.P.M. Service S.R.L.

MOBILE ALTERNATIVO

NOME: RP2/0007

PRODUTTORE: M.P.M. Service S.R.L.



Larghezza: 500 mm

Profondità: 480 mm

Altezza: 1870 mm



N.B. Nelle serigrafie del mobile verranno riportate le informazioni minime stabilite dalla normativa: Nome del Gioco, Costruttore, Vincita massima, Costo Partita, logo AAMS e divieto di gioco ai minori di anni 18.

Sede legale:

Via Caprilli n.25

20148 MILANO – ITALIA

www.starvegassrl.it

MOBILE ALTERNATIVO

NOME: RP4/0009

PRODUTTORE: M.P.M. Service S.R.L.



Larghezza: 460 mm
Profondità: 440 mm
Altezza: 1920 mm

MOBILE ALTERNATIVO

NOME: RP4/0010

PRODUTTORE: M.P.M. Service S.R.L.



Larghezza: 480 mm
Profondità: 490 mm
Altezza: 1895 mm

N.B. Nelle serigrafie del mobile verranno riportate le informazioni minime stabilite dalla normativa: Nome del Gioco, Costruttore, Vincita massima, Costo Partita, logo AAMS e divieto di gioco ai minori di anni 18.

Sede legale:

Via Caprilli n.25

20148 MILANO – ITALIA

www.starvegassrl.it

MOBILE ALTERNATIVO

NOME: RP5/0001

PRODUTTORE: M.P.M. Service S.R.L.

Larghezza: 470 mm

Profondità: 460 mm

Altezza: 1840 mm



N.B. Nelle serigrafie del mobile verranno riportate le informazioni minime stabilite dalla normativa: Nome del Gioco, Costruttore, Vincita massima, Costo Partita, logo AAMS e divieto di gioco ai minori di anni 18.

Sede legale:

Via Caprilli n.25

20148 MILANO – ITALIA

www.starvegassrl.it

MOBILE ALTERNATIVO

NOME: RP5/0002

PRODUTTORE: M.P.M. Service S.R.L.

Larghezza: 430 mm

Profondità: 490 mm

Altezza: 1730 mm



N.B. Nelle serigrafie del mobile verranno riportate le informazioni minime stabilite dalla normativa: Nome del Gioco, Costruttore, Vincita massima, Costo Partita, logo AAMS e divieto di gioco ai minori di anni 18.

87

Sede legale:

Via Caprilli n.25

20148 MILANO – ITALIA

www.starvegassrl.it

MOBILE ALTERNATIVO

NOME: RP5/0003

PRODUTTORE: M.P.M. Service S.R.L.

MOBILE ALTERNATIVO

NOME: RP5/0006

PRODUTTORE: M.P.M. Service S.R.L.



Larghezza: 465 mm
Profondità: 430 mm
Altezza: 1830 mm



Larghezza: 470 mm
Profondità: 420 mm
Altezza: 1850 mm

N.B. Nelle serigrafie del mobile verranno riportate le informazioni minime stabilite dalla normativa: Nome del Gioco, Costruttore, Vincita massima, Costo Partita, logo AAMS e divieto di gioco ai minori di anni 18.

Sede legale:

Via Caprilli n.25

20148 MILANO - ITALIA

www.starvegassrl.it

MOBILE ALTERNATIVO

NOME: RP5/0004

PRODUTTORE: M.P.M. Service S.R.L.

DIMENSIONI:
ALTEZZA 1750mm
LARGHEZZA 445mm
PROFONDITA' 420mm
PESO 67kg

ELEMENTI OPZIONALI DI FORNITURA:

LOGO VASCHETTA: PUO' AVERE IN ALTERNATIVA LA SCRITTA "ACME CONSTRUCTIONS"



COPERTURA BLINDATA CASSETTO MONETE COMPRESIVA DI RINFORZO PER SPORTELLO APERTURA



PULSANIERA VERS. 2



SENZA POGGIAPIEDI



TASCA PDA



UFO



PUO' INOLTRE AVERE:

- COLORAZIONE PLANCIA COLORE GRIGIO, NERO O CROMATO
- CUPOLINO SENZA LUCI (E QUINDI SENZA FORATURA X LUCI)
- BLINDATURA SU SPORTELLO CASSETTO MONETE



N.B. Nelle serigrafie del mobile verranno riportate le informazioni minime stabilite dalla normativa: Nome del Gioco, Costruttore, Vincita massima, Costo Partita, logo AAMS e divieto di gioco ai minori di anni 18.

Sede legale:

Via Caprilli n.25

20148 MILANO – ITALIA

www.starvegassrl.it

MOBILE ALTERNATIVO

NOME: RP5/0007

PRODUTTORE: M.P.M. Service S.R.L.

Larghezza: 500 mm

Profondità: 450 mm

Altezza: 1870 mm



N.B. Nelle serigrafie del mobile verranno riportate le informazioni minime stabilite dalla normativa: Nome del Gioco, Costruttore, Vincita massima, Costo Partita, logo AAMS e divieto di gioco ai minori di anni 18.

04

Sede legale:

Via Caprilli n.25

20148 MILANO - ITALIA

www.starvegassrl.it

MOBILE ALTERNATIVO

NOME: RP6/0002

PRODUTTORE: M.P.M. Service S.R.L.

Larghezza: 490 mm

Profondità: 450 mm

Altezza: 1750 mm

TESTATA 1



TESTATA 2



N.B. Nelle serigrafie del mobile verranno riportate le informazioni minime stabilite dalla normativa: Nome del Gioco, Costruttore, Vincita massima, Costo Partita, logo AAMS e divieto di gioco ai minori di anni 18.

85

Sede legale:

Via Caprilli n.25

20148 MILANO – ITALIA

www.starvegassrl.it

MOBILE ALTERNATIVO

NOME: RP7/0003

PRODUTTORE: M.P.M. Service S.R.L.



ELEMENTI OPZIONALI DI FORNITURA:

PORTA BLINDATA: possibilità di inserire blindatura su sportello hopper e su sportello cassa. Variazione peso da 81 Kg a 100 Kg.



PROFILI FLASH SLOT: ANCHE SENZA CAVE LUMINOSE

UFO



PUO' INOLTRE AVERE:

- COLORAZIONE PLANCIA COLORE GRIGIO, NERO O CROMATO
- SECONDO MONITOR, SOLO TRAMITE CAVO VGA

N.B. Nelle serigrafie del mobile verranno riportate le informazioni minime stabilite dalla normativa: Nome del Gioco, Costruttore, Vincita massima, Costo Partita, logo AAMS e divieto di gioco ai minori di anni 18.

89

Sede legale:

Via Caprilli n.25

20148 MILANO – ITALIA

www.starvegassrl.it

MOBILE ALTERNATIVO

NOME:

RP7/0004

PRODUTTORE:

MPM Service

CUSTOM E PERSONALIZZAZIONI	
<p>TESTATINA SUPERIORE (senza luci o con luci)</p> <p>Il Cabinet STAR SLIM TWIN 19 può avere testatina superiore in acciaio priva di asole e di illuminazione.</p>	
<p>SPORTELLO DELLA MACCHINA (senza luci o con luci)</p> <p>Il Cabinet STAR SLIM TWIN 19 può montare uno sportello di diverso tipo anch'esso privo di luci sui bordi in acciaio.</p>	
<p>BASE ALTERNATIVA</p> <p>Il Cabinet STAR SLIM TWIN 19 può montare basamenti di diverso tipo come rappresentati in figura.</p>	
<p>BASE ALTERNATIVA DOPPIA</p> <p>Il Cabinet STAR SLIM TWIN 19 può montare basamenti di diverso tipo come rappresentati in figura.</p>	



Sede legale:

Via Caprilli n.25

20148 MILANO – ITALIA

www.starvegassrl.it

MOBILE ALTERNATIVO

NOME: RP7/0005

PRODUTTORE: M.P.M. Service S.R.L.



Larghezza: 510 mm
Profondità: 480 mm
Altezza: 2070 mm

MOBILE ALTERNATIVO

NOME: RP7/0006

PRODUTTORE: M.P.M. Service S.R.L.



Larghezza: 460 mm
Profondità: 440 mm
Altezza: 1980 mm

N.B. Nelle serigrafie del mobile verranno riportate le informazioni minime stabilite dalla normativa: Nome del Gioco, Costruttore, Vincita massima, Costo Partita, logo AAMS e divieto di gioco ai minori di anni 18.

Revisione Documento 1.0

Sede legale:

Via Caprilli n.25

20148 MILANO – ITALIA

www.starvegassrl.it

MOBILE ALTERNATIVO

NOME: RP8/0001

PRODUTTORE: M.P.M. Service S.R.L.

Larghezza: 410 mm

Profondità: 460 mm

Altezza: 710 mm

MOBILE ALTERNATIVO

NOME: RP6/0003

PRODUTTORE: M.P.M. Service S.R.L.

Larghezza: 850 mm

Profondità: 618 mm

Altezza: 1974 mm



N.B.2 Il colore del mobile, le finiture superficiali, le serigrafie e il numero dei pulsanti (7/8) sono puramente indicativi e potrebbero subire modifiche nelle produzioni future .



N.B. Nelle serigrafie del mobile verranno riportate le informazioni minime stabilite dalla normativa: Nome del Gioco, Costruttore, Vincita massima, Costo Partita, logo AAMS e divieto di gioco ai minori di anni 18.

Revisione Documento 1.0

Sede legale:

Via Caprilli n.25

20148 MILANO – ITALIA

www.starvegassrl.it

MOBILE ALTERNATIVO

NOME: RP8/0005

PRODUTTORE: M.P.M. Service S.R.L.



N.B. Nelle serigrafie del mobile verranno riportate le informazioni minime stabilite dalla normativa: Nome del gioco, Costruttore, Vincita Massima, Costo partita, Divieto di Gioco ai minori di 18 e logo AAMS.

Larghezza: 503 mm

Profondità: 635 mm

Altezza: 1906 mm

MOBILE ALTERNATIVO

NOME: RP8/0006

PRODUTTORE: M.P.M. Service S.R.L.

Larghezza: 510 mm

Profondità: 420 mm

Altezza: 790 mm



N.B. Nelle serigrafie del mobile verranno riportate le informazioni minime stabilite dalla normativa: Nome del Gioco, Costruttore, Vincita massima, Costo Partita, logo AAMS e divieto di gioco ai minori di anni 18.

Sede legale:

Via Caprilli n.25

20148 MILANO – ITALIA

www.starvegassrl.it

MOBILE ALTERNATIVO

NOME: RP8/0007

PRODUTTORE: M.P.M. Service S.R.L.

MOBILE ALTERNATIVO

NOME: RP8/0008

PRODUTTORE: M.P.M. Service S.R.L.



Larghezza: 450 mm
Profondità: 530 mm
Altezza: 1450 mm

Larghezza: 560 mm
Profondità: 510 mm
Altezza: 1870 mm

N.B. Nelle serigrafie del mobile verranno riportate le informazioni minime stabilite dalla normativa: Nome del Gioco, Costruttore, Vincita massima, Costo Partita, logo AAMS e divieto di gioco ai minori di anni 18.

Sede legale:

Via Caprilli n.25

20148 MILANO - ITALIA

www.starvegassrl.it

MOBILE ALTERNATIVO

NOME: RP1/0009

PRODUTTORE: M.P.M. Service S.R.L.



Larghezza: 460 mm
Profondità: 420 mm
Altezza: 1870 mm

MOBILE ALTERNATIVO

NOME: RP1/0010

PRODUTTORE: M.P.M. Service S.R.L.



Larghezza: 460 mm
Profondità: 520 mm
Altezza: 1730 mm

N.B. Nelle serigrafie del mobile verranno riportate le informazioni minime stabilite dalla normativa: Nome del Gioco, Costruttore, Vincita massima, Costo Partita, logo AAMS e divieto di gioco ai minori di anni 18.

Sede legale:

Via Caprilli n.25

20148 MILANO – ITALIA

www.starvegassrl.it

- **VERNICIATURA:** COLORI DIFFERENTI
- **TOPPER** ALTERNATIVI CON FORME DIFFERENTI
- **LUCI** CON COLORI DIFFERENTI
- **PULSANTIERE** ALTERNATIVE
- **DISPOSITIVI DI SICUREZZA:**
LUCCHETTI / BARRE ANTIEFFRAZIONE



- **POGGIAPIEDI** OPZIONALE



- **ESEMPIO DI TOPPER ALTERNATIVO**



PRODUTTORE: ROYAL KID S.R.L.
MODELLO: DOUBLE VLT
Larghezza: 50 Cm
Profondità: 41 Cm
Altezza: 185 Cm
Altezza con Topper: 208 Cm

Sede legale:

Via Caprilli n.25

20148 MILANO – ITALIA

www.starvegassrl.it

MOBILE ALTERNATIVO

MODELLO: MINI SHARK

PRODUTTORE: SAN REMO GAMES S.R.L.



N.B. Nelle serigrafie del mobile verranno riportate le informazioni minime stabilite dalla normativa: Nome del Gioco, Costruttore, Vincita massima, Costo Partita, logo AAMS e divieto di gioco ai minori di anni 18.

Sede legale:

Via Caprilli n.25

20148 MILANO – ITALIA

www.starvegassrl.it

MOBILE ALTERNATIVO

Produttore: T.B.M. S.r.l.	
Nome Mobile: FULL METAL	
Larghezza:	cm 48
Profondità:	cm 46
Altezza:	cm 184
Peso:	kg 79



NB: IL COLORE, LA FORMA E IL NUMERO DEI PULSANTI E' PURAMENTE INDICATIVO E POTREBBE VARIARE NELLE PRODUZIONI DA 7 A 8 COME PREDISPOSIZIONE



LA CHIAVE DEL REFILL PUO' ESSERE POSIZIONATA A LATO PLANCIA O SOPRA ALLA PLANCIA



N.B. Nelle serigrafie del mobile verranno riportate le informazioni minime stabilite dalla normativa: Nome del Gioco, Costruttore, Vincita massima, Costo Partita, logo AAMS e divieto di gioco ai minori di anni 18.

Sede legale:

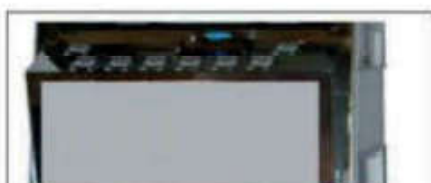
Via Caprilli n.25

20148 MILANO – ITALIA

www.starvegassrl.it

MOBILE ALTERNATIVO

Produttore: T.B.M. S.r.l.	
Nome Mobile: REGAL	
Larghezza:	cm 50
Profondità:	cm 48
Altezza:	cm 188,5
Peso:	kg 90



NB: IL COLORE, LA FORMA E IL NUMERO DEI PULSANTI E' PURAMENTE INDICATIVO E POTREBBE VARIARE NELLE PRODUZIONI DA 7 A 8 COME PREDISPOSIZIONE



IL NUMERO DELLE SERRATURE E' PURAMENTE INDICATIVO E POTREBBE SUBIRE DELLE MODIFICHE NELLE PRODUZIONI ANCHE SOLO NELLA POSIZIONE



N.B. Nelle serigrafie del mobile verranno riportate le informazioni minime stabilite dalla normativa: Nome del Gioco, Costruttore, Vincita massima, Costo Partita, logo AAMS e divieto di gioco ai minori di anni 18.

Sede legale:

Via Caprilli n.25

20148 MILANO – ITALIA

www.starvegassrl.it

MOBILE ALTERNATIVO

Produttore: T.B.M. S.r.l.	
Nome Mobile: SLIM LINE	
Larghezza:	cm 50
Profondità:	cm 45
Altezza:	cm 180
Peso:	kg 78

LA CUPOLA SUPERIORE DEL MOBILE PUO' ESSERE EQUIPAGGIATA CON UN GIOCO DI LUCI OPZIONALE, IN QUEL CASO LA CORNICE METALLICA E' FORATA IN PROSSIMITA' DELLE LUCI



ALCUNE PRODUZIONI POSSONO ESSERE EQUIPAGGIATE CON UNA SECONDA CHIAVE REFILL DI PREDISPOSIZIONE SOPRA ALLA PLANCIA



IL COLORE, LA FORMA E IL NUMERO DEI PULSANTI E' PURAMENTE INDICATIVO E POTREBBE VARIARE NELLE PRODUZIONI DA 7 A 8 COME PREDISPOSIZIONE.



NELLE PRODUZIONI PIU' RECENTI LA PARTE SUPERIORE DEL MOBILE E' REALIZZATA IN METALLO ANZICHE' IN LEGNO

N.B. Nelle serigrafie del mobile verranno riportate le informazioni minime stabilite dalla normativa: Nome del Gioco, Costruttore, Vincita massima, Costo Partita, logo AAMS e divieto di gioco ai minori di anni 18.

Sede legale:

Via Caprilli n.25

20148 MILANO – ITALIA

www.starvegassrl.it

Mobile secondario: M4
Produttore: Videostar di G&G

Caratteristiche esteriori apparecchio

Dimensioni (cm): (191) x (50) x (64)

Colore: Nero

Peso (kg): Kg 130

Materiale: Ferro

Potenza assorbita (W): 250 W



Sede legale:

Via Caprilli n.25

20148 MILANO – ITALIA

www.starvegassrl.it

Mobile secondario: Earth
Produttore: Videostar di G&G



Caratteristiche esteriori apparecchio

Dimensioni (cm): (190) x (48) x (46)

Colore: Nero

Peso (kg): Kg 100

Materiale: Ferro

Potenza assorbita (W): 250 W

Sede legale:

Via Caprilli n.25

20148 MILANO - ITALIA

www.starvegassrl.it

Mobile secondario: MISSUS
Produttore: Videostar di G&G



Caratteristiche esteriori apparecchio

Dimensioni (cm): (185) x (51) x (45)
Colore: Nero
Peso (kg): Kg 105
Materiale: Ferro
Potenza assorbita (W): 250 W

Revisione Documento 1.0

97

Sede legale:

Via Caprilli n.25

20148 MILANO – ITALIA

www.starvegassrl.it

Mobile secondario: TFT LINE
Produttore: Videostar di G&G



Caratteristiche esteriori apparecchio

Dimensioni (cm): (180) x (45) x (46)

Colore: Nero

Peso (kg): Kg 86

Materiale: Ferro

Potenza assorbita (W): 250 W

Sede legale:

Via Caprilli n.25

20148 MILANO – ITALIA

www.starvegassrl.it

**SU I CABINET SISSI, EARTH, TFT LINE, MISSUS e M4 POSSONO ESSERE INSTALLATE
BLINDATURE OPZIONALI DI VARIO COLORE**

Blindatura laterale	(Opzionale)	
Blindatura inferiore	Opzionale	

Sede legale:

Via Caprilli n.25


20148 MILANO – ITALIA

www.starvegassrl.it

SU I CABINET SISSI, URANUS, EARTH, CLASSICO e SLIM STAR POSSONO ESSERE INSTALLATI CUPOLINI LUMINOSI OPZIONALI

Cupolino Opzionale	(Opzionale)	
Cupolino Opzionale	(Opzionale)	

SUL CABINET SISSI PUO' ESSERE INSTALLATO UN POGGIPIEDI OPZIONALE

Poggiapiedi	(Opzionale)	
-------------	-------------	---

Sede legale:

Via Caprilli n.25

20148 MILANO – ITALIA

www.starvegassrl.it

MOBILE ALTERNATIVO

NOME: CASINO'

PRODUTTORE: VLT ITALIA S.R.L.



N.B. Nelle serigrafie del mobile verranno riportate le informazioni minime stabilite dalla normativa: Nome del Gioco, Costruttore, Vincita massima, Costo Partita, logo AAMS e divieto di gioco ai minori di anni 18.

Sede legale:

Via Caprilli n.25

20148 MILANO – ITALIA

www.starvegassrl.it

MOBILE ALTERNATIVO CASINO' (prod. X-TEK)

Materiale: Ferro, acciaio, plastica
Potenza assorbita (W): 150 W circa

Al presente mobile Casinò può essere, a richiesta del cliente, inserita una cupola superiore, che non ha nessuna interazione ne con la scheda di gioco ne con le periferiche del mobile

Il mobile Casinò, in tutte e due le versioni, può avere, sempre a fini puramente estetici, la cromatura della parte frontale, ove è alloggiata la pulsantiera ed il frontale del monitor. Anche in questo caso la modifica non comporta nessuna interazione ne con la scheda di gioco ne con le periferiche abbinata a quest'ultima. Al presente mobile Casinò, può essere, a richiesta del cliente, montata la pulsantiera alternativa, indicata in figura sottostante, con le stesse funzionalità della pulsantiera originale, con differenze puramente estetiche.



Sede legale:

Via Caprilli n.25

20148 MILANO – ITALIA

www.starvegassrl.it

**MOBILE ALTERNATIVO
NOME: DIAMANTE
PRODUTTORE: X-TEK S.R.L.**



**Larghezza: 460 mm
Profondità: 440 mm
Altezza: 1920 mm**

**MOBILE ALTERNATIVO
NOME: OSCAR
PRODUTTORE: X-TEK S.R.L.**



**Larghezza: 520 mm
Profondità: 470 mm
Altezza: 1750 mm**

N.B. Nelle serigrafie del mobile verranno riportate le informazioni minime stabilite dalla normativa: Nome del Gioco, Costruttore, Vincita massima, Costo Partita, logo AAMS e divieto di gioco ai minori di anni 18.