

SCHEDA TECNICA ESPLICATIVA



APPARECCHIO AUTOMATICO DA INTRATTENIMENTO di cui all'articolo 110, comma 6, lettera A, del Testo Unico delle Leggi di Pubblica Sicurezza e omologato dalla Amministrazione Autonoma dei Monopoli di Stato.

APPARECCHIO AUTOMATICO DA INTRATTENIMENTO SUPER J

CODICE IDENTIFICATIVO TEMPORANEO

N CODICE IDENTIFICATIVO PERMANENTE

ESTREMI CERTIFICAZIONE

L'apparecchio è stato sottoposto a verifica tecnica presso **SIQ ITALIA** con esito positivo.

Certificato di conformità dell'esemplare di modello verificato e omologazione rilasciata da AAMS

CODICE MODELLO

CERTIFICATO DI CONFORMITA'

INDICE

STARVEGAS S.r.l.



Sede legale:

Via Caprilli n.25

20148 MILANO – ITALIA

www.starvegassrl.it

Elenco mobili:

Nella pagina seguente sono illustrate le caratteristiche per il mobile master del gioco e mobili alternativi del gioco

Sede legale:

Via Caprilli n.25

20148 MILANO – ITALIA

www.starvegassrl.it

NOME: MAYA EVA

PRODUTTORE: B.D.M. S.r.l.

VARIANTI "MAYA EVA"

| | | |
|--|--|---|
| <p>Modello base La variante base del mobile Maya Eva ha diverse fasce inferiori frontali retroilluminate, il decoro posto alla base del mobile con un disegno differente, il frontale superiore unico e può avere i tasti inseriti nello sportellone(vedi immagine). Tutte queste varianti hanno una funzione <u>esclusivamente estetica e non modificano in alcun modo quello che è racchiuso all'interno della macchina in quanto restano all'esterno del mobile.</u></p> |  |  |
|  | <p>Logo Alzata: può avere in alternativa la personalizzazione del logo richiesto dal cliente</p> | |
|  | <p>Logo Plancia: può avere in alternativa la personalizzazione del logo richiesto dal cliente</p> | |
|  | | |
| <p>Altezza : 1.85 m Larghezza : 0.50 m Profondità : 0.48 m Peso : 80 Kg</p> | | |
| <p>N.B. Nelle serigrafie del mobile verranno riportate le informazioni minime stabilite dalla normativa: Nome del Gioco, Costruttore, Vincita Massima, Costo Partita, Divieto di gioco ai Minori di 18 anni e logo AAMS.</p> | | |

Sede legale:

Via Caprilli n.25

20148 MILANO – ITALIA

www.starvegassrl.it

MOBILE ALTERNATIVO

NOME: MAYA ECLIPSE

PRODUTTORE: B.D.M. S.r.l.

VARIANTI "MAYA ECLIPSE"

| | |
|--|--|
|  | <p><i>Logo Alzata:</i> può avere in alternativa la personalizzazione del logo richiesto dal cliente</p> |
|  | <p><i>Logo Plancia:</i> può avere in alternativa la personalizzazione del logo richiesto dal cliente</p> |

Tutte queste varianti elencate hanno una funzione esclusivamente estetica:

- pacche laterali in MDF verniciato
- fasce in acciaio frontali
- fasce frontali superiori laterali in acciaio
- fascia centrale in acciaio
- decoro della testata piatto
- decoro tra la plancia e il monitor
- decoro posto alla base del mobile



Altezza : 1.93 m
Larghezza : 0.59 m
Profondità : 0.49 m
Peso : 97 Kg



Sede legale:**Via Caprilli n.25****20148 MILANO – ITALIA**www.starvegassrl.it**MOBILE ALTERNATIVO****NOME: MAYA****PRODUTTORE: B.D.M. S.r.l.****VARIANTI "MAYA"**

| | |
|--|--|
| <p>Insegna luminosa Le macchine "Maya" possono montare una insegna luminosa. L'unica funzione di questa insegna è estetica e non interagisce in alcun modo con il gioco.</p> |  |
| <p>Colori pannelli sui fianchi I pannelli sui fianchi del mobile hanno una funzione esclusivamente estetica e non modificano in alcun modo quello che è racchiuso all'interno della macchina in quanto restano all'esterno del mobile.</p> |  |
| <p>Modello base La variante base del mobile Maya è privo di poggiatesta e di pacche laterali con l'aggiunta di varianti come le fasce inferiori frontali retroilluminate, i frontali superiori laterali in acciaio e il decoro posto alla base del mobile. <u>Tutte queste varianti hanno una funzione esclusivamente estetica e non modificano in alcun modo quello che è racchiuso all'interno della macchina in quanto restano all'esterno del mobile.</u></p> |  |
|  | <p>Logo Alzata: può avere in alternativa la personalizzazione del logo richiesto dal cliente</p> |
|  | <p>Logo Plancia: può avere in alternativa la personalizzazione del logo richiesto dal cliente</p> |



| | |
|---------------------|--------------------|
| Altezza 1.69 m | Larghezza : 0.49 m |
| Profondità : 0.46 m | Peso : 69 Kg |

N.B. Nelle serigrafie del mobile verranno riportate le informazioni minime stabilite dalla normativa: Nome del Gioco, Costruttore, Vincita Massima, Costo Partita, Divieto di Gioco ai Minori di 18 anni e logo AAMS.

Sede legale:

Via Caprilli n.25

20148 MILANO – ITALIA

www.starvegassrl.it

MOBILE ALTERNATIVO

NOME: SK3

PRODUTTORE: B.D.M. S.r.l.



Sede legale:

Via Caprilli n.25

20148 MILANO – ITALIA

www.starvegassrl.it

MOBILE ALTERNATIVO

NOME: SK4

PRODUTTORE: B.D.M. S.r.l.



Sede legale:

Via Caprilli n.25

20148 MILANO – ITALIA

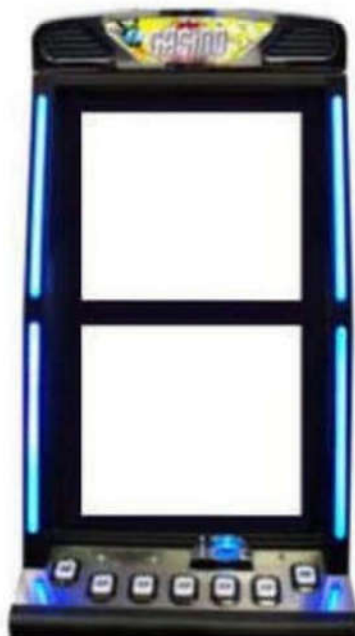
www.starvegassrl.it

MOBILE ALTERNATIVO

| | |
|-------------|------------------------------|
| TIPOLOGIA: | MOBILE ALTERNATIVO |
| PRODUTTORE: | BALDAZZI STYL ART SPA |
| MODELLO: | CASINO' |
| SPECIFICHE: | |
| Larghezza: | 50 cm |
| Profondità: | 47 cm |
| Altezza: | 189 cm |

La serie pulsanti può essere di:
colore, dimensione, posizione e quantità
diversa da quelli riportati in fotografia.

Profili Casinò con LED



N.B. Nelle serigrafie del mobile verranno riportate le informazioni minime stabilite dalla normativa: Nome del Gioco, Costruttore, Vincita Massima, Costo Partita, Divieto di Gioco ai Minori di 18 anni e logo AAMS.

Sede legale:

Via Caprilli n.25

20148 MILANO – ITALIA

www.starvegassrl.it

MOBILE ALTERNATIVO

| | |
|-------------|------------------------------|
| TIPOLOGIA: | MOBILE ALTERNATIVO |
| PRODUTTORE: | BALDAZZI STYL ART SPA |
| MODELLO: | MAGNUM 22 |
| SPECIFICHE: | |
| Larghezza: | 57 cm |
| Profondità: | 50 cm |
| Altezza: | 192,5 cm |

*La serie pulsanti può essere di:
colore, dimensione, posizione e quantità
diversa da quelli riportati in fotografia.*



N.B. Nelle serigrafie del mobile verranno riportate le informazioni minime stabilite dalla normativa: Nome del Gioco, Costruttore, Vincita Massima, Costo Partita, Divieto di Gioco ai Minori di 18 anni e logo AAMS.

Sede legale:

Via Caprilli n.25

20148 MILANO – ITALIA

www.starvegassrl.it

MOBILE ALTERNATIVO

| | |
|-------------|------------------------------|
| TIPOLOGIA: | MOBILE ALTERNATIVO |
| PRODUTTORE: | BALDAZZI STYL ART SPA |
| MODELLO: | STYLE ONE |
| SPECIFICHE: | |
| Larghezza: | 50 cm |
| Profondità: | 43,5 cm |
| Altezza: | 182 cm |

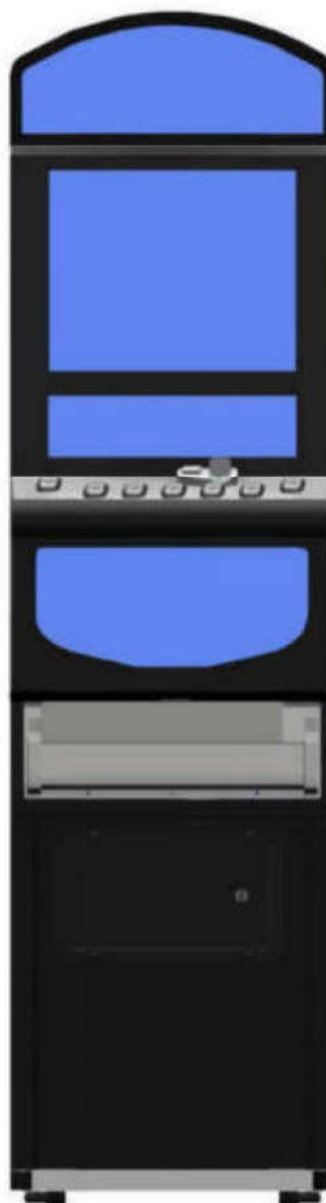
*La serie pulsanti può essere di:
colore, dimensione, posizione e quantità
diversa da quelli riportati in fotografia.*



Cupolino Opzionale



Frontale Opzionale



N.B. Nelle serigrafie del mobile verranno riportate le informazioni minime stabilite dalla normativa: Nome del Gioco, Costruttore, Vincita Massima, Costo Partita, Divieto di Gioco ai Minori di 18 anni e logo AAMS.

Sede legale:

Via Caprilli n.25

20148 MILANO – ITALIA

www.starvegassrl.it

MOBILE ALTERNATIVO

| | |
|-------------|------------------------------|
| TIPOLOGIA: | MOBILE ALTERNATIVO |
| PRODUTTORE: | BALDAZZI STYL ART SPA |
| MODELLO: | LAS VEGAS COMPACT |
| SPECIFICHE: | |
| Larghezza: | 49,6 cm |
| Profondità: | 44,5 cm |
| Altezza: | 1815 cm |

*La serie pulsanti può essere di:
colore, dimensione, posizione e quantità
diversa da quelli riportati in fotografia.*



N.B. Nelle serigrafie del mobile verranno riportate le informazioni minime stabilite dalla normativa: Nome del Gioco, Costruttore, Vincita Massima, Costo Partita, Divieto di Gioco ai Minori di 18 anni e logo AAMS.

MOBILE ALTERNATIVO

ELEMENTI OPZIONALI



Tower Light SHUTTLE



Tower Light VANGUARD



Kit Blindatura Posteriore



Kit Blindatura Alto



Kit Blindatura Basso

NB: I Kit Blindatura posso variare di dimensioni e di aspetto estetico in base al mobile, quindi le presenti foto sono puramente illustrative.



Poggiapiedi

Sede legale:

Via Caprilli n.25

20148 MILANO – ITALIA

www.starvegassrl.it

| | |
|--|--------------------------|
| TIPOLOGIA: | MOBILE |
| PRODUTTORE: | Cristaltec S.p.A. |
| MODELLO: | PRESTIGE |
| SPECIFICHE: | |
| Larghezza: | 50 cm |
| Profondità: | 47 cm |
| Altezza: | 193 cm |
| Peso: | 85 Kg |
| CUSTOM E PERSONALIZZAZIONI | |
| <i>I Cabinet possono avere testatine in acciaio, fiancate laterali, e sportelli inferiori con LOGHI personalizzati e luci di diverso colore.</i> | |
| <i>Tali elementi non influiscono in alcun modo con il funzionamento della macchina.</i> | |

| | |
|---|---|
| CUPOLINO LUMINOSO (Opzionale) |  |
| ACCESSO ALIMENTATORE | |
| Il cabinet può avere una delle due tipologie di accesso all'alimentatore (la parte elettrica non varia) | |
| ALIMENTATORE ACCESSIBILE INT.: | ALIMENTATORE ACCESSIBILE EXT.: |
|  |  |



Sede legale:

Via Caprilli n.25

20148 MILANO – ITALIA

www.starvegassrl.it

ULTERIORI OPZIONI SU CABINET PRESTIGE

PLANCIA COMANDI e TESTATA DEL CABINET: Il Cabinet PRESTIGE può avere luci e LOGHI personalizzati con Plancia Comandi e Testatina, realizzati anche in materiale plastico di diverso colore: ROSSO, VERDE, ARANCIO, NERO, BLUE, CELESTE, VIOLA, GIALLO.



BARRA DI SICUREZZA: Il Cabinet PRESTIGE può montare una barra cromata (con LOGO anche personalizzato) al fine di garantire una blindatura dello sportello del basamento.



VASCHETTA RACCOLTA MONETE: Il Cabinet PRESTIGE può avere una vaschetta raccolta monete come quella rappresentata in figura.



PROFILI LATERALI CABINET :

PROFILO SINISTRO: Il cabinet PRESTIGE può avere un'asola esterna per lo sgancio della plancia comandi (protetta da serratura di sbloccaggio).

PROFILO DESTRO: Il cabinet PRESTIGE può avere al posto del pomello cromato di apertura (sportello) un'asola sostitutiva; Un catenaccio che rafforza la blindatura; Una ulteriore serratura dedicata allo sbloccaggio della plancia comandi.



Sede legale:

Via Caprilli n.25

20148 MILANO – ITALIA

www.starvegassrl.it

| | |
|--------------------|--------------------------|
| TIPOLOGIA: | MOBILE |
| PRODUTTORE: | Cristaltec S.p.A. |
| MODELLO: | ROXI |
| SPECIFICHE: | |
| Larghezza: | 47 cm |
| Profondità: | 43 cm |
| Altezza: | 180 cm |
| Peso: | 75 Kg |

| | |
|---|---|
| TESTATINA SENZA LUCI CROMATA (Opzionale) |  |
| TESTATINA SENZA LUCI VERNICIATA (Opzionale) |  |
| ROXI CON CROMATURE |  |



Foto del contenitore esterno per Mobile ROXI

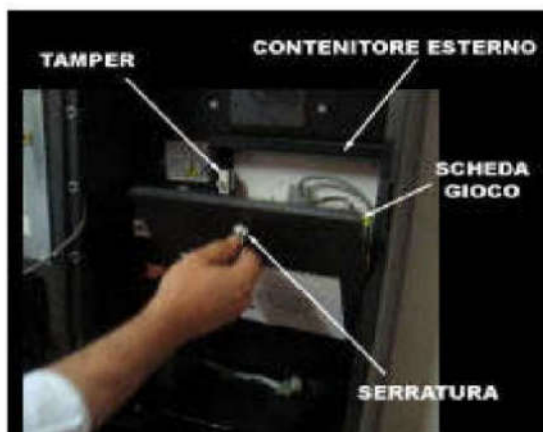


Foto del contenitore di protezione opzionale per i mobili CRISTALTEC da utilizzare in alternativa al box di serie della scheda gioco.

l'involucro plastico può essere realizzato sia trasparente sia in diverse colorazioni

Es: .

Il tamper switch posto su di esso serve ad evitare l'accesso ai connettori Jamma e seriale AAMS



Sede legale:
Via Caprilli n.25
20148 MILANO – ITALIA
www.starvegassrl.it

| | |
|---|--------------------------|
| TIPOLOGIA: | MOBILE |
| PRODUTTORE: | Cristaltec S.p.A. |
| MODELLO: | GLAMOUR |
| SPECIFICHE: | |
| Larghezza: | 50 cm |
| Profondità: | 47 cm |
| Altezza: | 193 cm |
| Peso: | 79,9 Kg |
| CUSTOM E PERSONALIZZAZIONI | |
| <p>Il Cabinet GLAMOUR può avere luci e LOGHI personalizzati con sportello anteriore, testatina, plancia pulsanti, vaschetta raccolta monete realizzati anche in materiale plastico di diverso colore:</p> <ul style="list-style-type: none"> • ROSSO • VERDE • ARANCIO • NERO • BLUE • CELESTE • VIOLA • GIALLLO <p>Esse non modificano in alcun modo le parti elettriche ed elettroniche della macchina stessa</p> | |

| | |
|--|--|
| <p>CUPOLINO LUMINOSO (Opzionale)</p>  | <p>Variante Glamour custom Better Slot</p>  |
| <p>ACCESSO ALIMENTATORE Il cabinet può avere una delle due tipologie di accesso all'alimentatore (la parte elettrica non varia)</p> <div style="display: flex; justify-content: space-around;">   </div> | |
| <p>la testatina superiore può essere realizzata anche in metallo e con logo personalizzato</p>  | |
| <p>il sottopancia può essere realizzato nella seguente forma con colorazioni e logo personalizzati</p>  | |
| <p>Lo sportello inferiore può essere privo di loghi oppure avere il loghi personalizzati</p>  | |



Sede legale:

Via Caprilli n.25

20148 MILANO – ITALIA

www.starvegassrl.it

MOBILE ALTERNATIVO

NOME: APOLLO

PRODUTTORE: EMPORIO GAMES S.R.L.



N.B. Nelle serigrafie del mobile verranno riportate le informazioni minime stabilite dalla normativa: Nome del Gioco, Costruttore, Vincita massima, Costo Partita, logo AAMS e divieto di gioco ai minori di anni 18.

Sede legale:

Via Caprilli n.25

20148 MILANO – ITALIA

www.starvegassrl.it

**Varianti del mobile modello APOLLO prodotto dalla EMPORIO GAMES S.R.L.
Tali elementi non influiscono in alcun modo con il funzionamento della macchina.**



Si specifica che il pulsante n°8 è puramente un fattore estetico.

N.B. Nelle serigrafie del mobile verranno riportate le informazioni minime stabilite dalla normativa: Nome del Gioco, Costruttore, Vincita massima, Costo Partita, logo AAMS e divieto di gioco ai minori di anni 18.

Sede legale:

Via Caprilli n.25

20148 MILANO – ITALIA

www.starvegassrl.it

MOBILE ALTERNATIVO

NOME: CIRCUS

PRODUTTORE: EMPORIO GAMES S.R.L.



N.B. Nelle serigrafie del mobile verranno riportate le informazioni minime stabilite dalla normativa: Nome del Gioco, Costruttore, Vincita massima, Costo Partita, logo AAMS e divieto di gioco ai minori di anni 18.

Revisione Documento 1.0

Sede legale:**Via Caprilli n.25****20148 MILANO – ITALIA**www.starvegassrl.it

| N° | Tipo | Caratteristiche e descrizione specifica | Foto |
|----|----------|--|---|
| 1 | Banana | <p>Elemento decorativo illuminato a Led colorati, da applicare sopra al mobile da gioco. Disponibile solo per: APOLLO LCD</p> <p>Larghezza: 39 Altezza: 13 Profondità: 4</p> |  |
| 2 | Orologio | <p>Elemento decorativo illuminato a Led e neon, da applicare sopra al mobile da gioco. Disponibile solo per CIRCUS SLOT e CIRCUS MAXI</p> <p>Larghezza: 48 Altezza: 26 Profondità: 5</p> |  |

Sede legale:

Via Caprilli n.25

20148 MILANO – ITALIA

www.starvegassrl.it

MOBILE ALTERNATIVO

NOME: CIRCUS BAND

PRODUTTORE: EMPORIO GAMES S.R.L.



DIMENSIONI: ALTEZZA 103 CM LARGHEZZA 74,5 CM PROFONDITA 52,5

N.B. Nelle serigrafie del mobile verranno riportate le informazioni minime stabilite dalla normativa: Nome del Gioco, Costruttore, Vincita massima, Costo Partita, logo AAMS e divieto di gioco ai minori di anni 18.

Sede legale:

Via Caprilli n.25

20148 MILANO – ITALIA

www.starvegassrl.it

MOBILE ALTERNATIVO

NOME: CIRCUS MAXI 19''

PRODUTTORE: EMPORIO GAMES S.R.L.



N.B. Nelle serigrafie del mobile verranno riportate le informazioni minime stabilite dalla normativa: Nome del Gioco, Costruttore, Vincita massima, Costo Partita, logo AAMS e divieto di gioco ai minori di anni 18.

Sede legale:

Via Caprilli n.25

20148 MILANO – ITALIA

www.starvegassrl.it

MOBILE ALTERNATIVO

NOME: LUCKY CABINET

PRODUTTORE: EMPORIO GAMES S.R.L.



CUPOLA OPZIONALE



N.B. Nelle serigrafie del mobile verranno riportate le informazioni minime stabilite dalla normativa: Nome del Gioco, Costruttore, Vincita massima, Costo Partita, logo AAMS e divieto di gioco ai minori di anni 18.

Sede legale:

Via Caprilli n.25

20148 MILANO – ITALIA

www.starvegassrl.it

MOBILE ALTERNATIVO

NOME: SIRA SLIM

PRODUTTORE: EMPORIO GAMES S.R.L.

Larghezza: 460 mm

Profondità: 520 mm

Altezza: 1730 mm

Peso: 78Kg



Opzione: UFO

Opzione: Catenaccio



Opzione: PORTINA



N.B. Nelle serigrafie del mobile verranno riportate le informazioni minime stabilite dalla normativa: Nome del Gioco, Costruttore, Vincita massima, Costo Partita, logo AAMS e divieto di gioco ai minori di anni 18.

Sede legale:

Via Caprilli n.25

20148 MILANO – ITALIA

www.starvegassrl.it

MOBILE ALTERNATIVO

NOME: SIRA DOUBLE

Larghezza: 500 mm

Profondità: 530 mm

Altezza: 1950 mm

Peso: 98Kg

PRODUTTORE: EMPORIO GAMES S.R.L.



Opzione: UFO

Opzione: Catenaccio



Opzione: PORTINA



N.B. Nelle serigrafie del mobile verranno riportate le informazioni minime stabilite dalla normativa: Nome del Gioco, Costruttore, Vincita massima, Costo Partita, logo AAMS e divieto di gioco ai minori di anni 18.

Sede legale:

Via Caprilli n.25

20148 MILANO – ITALIA

www.starvegassrl.it

MOBILE ALTERNATIVO

PRODUTTORE: EMPORIO GAMES S.R.L.

NOME: ZEUS

La cupola può avere forme e dimensioni, compreso il logo, diverse pur mantenendo la stessa componentistica, quindi, non influiscono sul funzionamento dell'apparecchio.

TOTEM OPZIONALE

Le luci e il logo dei totem possono variare senza influire sul funzionamento dell'apparecchio.



VARIANTE PLANCIA



VARIANTE GANCIO SICUREZZA PORTA E SPORTELLO CASSA



Lo sportello può avere loghi diversi che non influiscono sul funzionamento dell'apparecchio.

DIMENSIONI: ALTEZZA 192 CM LARGHEZZA 46 CM PROFONDITA 43 CM

N.B. Nelle serigrafie del mobile verranno riportate le informazioni minime stabilite dalla normativa: Nome del Gioco, Costruttore, Vincita massima, Costo Partita, logo AAMS e divieto di gioco ai minori di anni 18.

Sede legale:

Via Caprilli n.25

20148 MILANO – ITALIA

www.starvegassrl.it

| | |
|--------------------|------------------------------------|
| MODELLO: | SHARK |
| PRODUTTORE: | Elettronica Video Games Spa |
| SPECIFICHE: | |
| Larghezza: | 50 cm |
| Profondità: | 48 cm |
| Altezza: | 190 cm |



*N.B. I materiali, le finiture e le dimensioni del mobile possono subire leggere modifiche in fase produttiva
* Nelle serigrafie/grafiche del mobile (anche se personalizzate) verranno riportate le informazioni minime stabilite dalla normativa vigente: costo partita, vincita massima, divieto di gioco ai minori di anni 18, logo AAMS.*

Sede legale:

Via Caprilli n.25

20148 MILANO – ITALIA

www.starvegassrl.it

| | |
|-------------|--------------------------|
| MODELLO: | STEALTH ONE |
| PRODUTTORE: | GAME SOLUTION srl |
| SPECIFICHE: | |
| Larghezza: | 47 cm |
| Profondità: | 45 cm |
| Altezza: | 177 cm |
| Peso: | kg |



*N.B. I materiali, le finiture e le dimensioni del mobile possono subire leggere modifiche in fase produttiva
* Nelle serigrafie/grafiche del mobile (anche se personalizzate) verranno riportate le informazioni minime stabilite dalla normativa vigente: costo partita, vincita massima, divieto di gioco ai minori di anni 18, logo AAMS.*

Sede legale:**Via Caprilli n.25****20148 MILANO – ITALIA**www.starvegassrl.it**Foto del mobile con cabinet alternativo**

| | |
|-------------|----------------------|
| MODELLO: | CASINO' |
| PRODUTTORE: | GIEFFE S.r.l. |
| SPECIFICHE: | |
| Larghezza: | 50 cm |
| Profondità: | 52 cm |
| Altezza: | 196 cm |

| | |
|--|---|
| CUPOLINO LUMINOSO (Opzionale) |  |
| TESTATINA CROMATA (Opzionale) |  |
| TESTATINA CON LUCI CROMATA (Opzionale) |  |
| TESTATINA (Opzionale) |  |
| Porta Cromata (Opzionale) |  |
| Porta (Opzionale) |  |



Il Casinò può essere fornito anche in versione cromata.

ULTERIORI OPZIONI SU CABINET CASINO'

CABINET e TESTATA: Il Cabinet CASINO' può avere luci e LOGHI personalizzati di diverso colore.

*N.B. I materiali, le finiture e le dimensioni del mobile possono subire leggere modifiche in fase produttiva
* Nelle serigrafie/grafiche del mobile (anche se personalizzate) verranno riportate le informazioni minime stabilite dalla normativa vigente: costo partita, vincita massima, divieto di gioco ai minori di anni 18, logo AAMS.*

Sede legale:

Via Caprilli n.25

20148 MILANO – ITALIA

www.starvegassrl.it

CARATTERISTICHE ESTERIORI DELL'APPARECCHIO

| | |
|-------------|----------------------|
| MODELLO: | CHAMALEON |
| PRODUTTORE: | GIEFFE S.r.l. |
| SPECIFICHE: | |
| Larghezza: | 46 cm |
| Profondità: | 41 cm |
| Altezza: | 182 cm |



*N.B. I materiali, le finiture e le dimensioni del mobile possono subire leggere modifiche in fase produttiva
* Nelle serigrafie/grafiche del mobile (anche se personalizzate) verranno riportate le informazioni minime stabilite dalla normativa vigente: costo partita, vincita massima, divieto di gioco ai minori di anni 18, logo AAMS.*

Sede legale:

Via Caprilli n.25

20148 MILANO – ITALIA

www.starvegassrl.it

| | |
|-------------|----------------------|
| MODELLO: | MATADOR |
| PRODUTTORE: | GIEFFE S.r.l. |
| SPECIFICHE: | |
| Larghezza: | 54 cm |
| Profondità: | 57 cm |
| Altezza: | 194 cm |



Il Matador può essere fornito in diversi colori.

CABINET e TESTATA: Il Cabinet MATADOR può avere luci e LOGHI personalizzati di diverso colore.

N.B. I materiali, le finiture e le dimensioni del mobile possono subire leggere modifiche in fase produttiva

** Nelle serigrafie/grafiche del mobile (anche se personalizzate) verranno riportate le informazioni minime stabilite dalla normativa vigente: costo partita, vincita massima, divieto di gioco ai minori di anni 18, logo AAMS.*

Sede legale:

Via Caprilli n.25

20148 MILANO – ITALIA

www.starvegassrl.it

Apparecchio con cabinet alternativo

LA VELA DOUBLE



Altezza: 203 cm
Profondità: 53 cm
Larghezza: 56 cm

Produttore: Go Play Group S.A.

Sede legale:

Via Caprilli n.25

20148 MILANO – ITALIA

www.starvegassrl.it

Apparecchio con cabinet alternativo

LA VELA



Altezza: 180 cm
Profondità: 46 cm
Larghezza: 48 cm

Produttore: Go Play Group S.A.

Sede legale:

Via Caprilli n.25

20148 MILANO – ITALIA

www.starvegassrl.it

MOBILE ALTERNATIVO

NOME: SKY PREMIUM

**PRODUTTORE:
HIGHLIGHT OF THE GAMES S.R.L.**



N.B. Nelle serigrafie del mobile verranno riportate le informazioni minime stabilite dalla normativa: Nome del Gioco, Costruttore, Vincita massima, Costo Partita, logo AAMS e divieto di gioco ai minori di anni 18.

Sede legale:

Via Caprilli n.25

20148 MILANO – ITALIA

www.starvegassrl.it

MOBILE ALTERNATIVO

NOME: SKY SLOT

**PRODUTTORE:
HIGHLIGHT OF THE GAMES S.R.L.**



N.B. Nelle serigrafie del mobile verranno riportate le informazioni minime stabilite dalla normativa: Nome del Gioco, Costruttore, Vincita massima, Costo Partita, logo AAMS e divieto di gioco ai minori di anni 18.

Sede legale:

Via Caprilli n.25

20148 MILANO – ITALIA

www.starvegassrl.it

MOBILE ALTERNATIVO

NOME: SKY SLOT TWIN

**PRODUTTORE:
HIGHLIGHT OF THE GAMES S.R.L.**



N.B. Nelle serigrafie del mobile verranno riportate le informazioni minime stabilite dalla normativa: Nome del Gioco, Costruttore, Vincita massima, Costo Partita, logo AAMS e divieto di gioco ai minori di anni 18.

Sede legale:

Via Caprilli n.25

20148 MILANO – ITALIA

www.starvegassrl.it

Apparecchio con cabinet alternativo KING SING (prod. L.B.N. Electronic Games)



Sede legale:

Via Caprilli n.25

20148 MILANO – ITALIA

www.starvegassrl.it

| | |
|--------------------|-------------------------------|
| MODELLO: | LEONARDO |
| PRODUTTORE: | MAG ELETTRONICA S.r.l. |
| SPECIFICHE: | |
| Larghezza: | 50 cm |
| Profondità: | 50 cm |
| Altezza: | 178 cm |



*N.B. I materiali, le finiture e le dimensioni del mobile possono subire leggere modifiche in fase produttiva
* Nelle serigrafie/grafiche del mobile (anche se personalizzate) verranno riportate le informazioni minime stabilite dalla normativa vigente: costo partita, vincita massima, divieto di gioco ai minori di anni 18, logo AAMS.*

Sede legale:

Via Caprilli n.25

20148 MILANO – ITALIA

www.starvegassrl.it

MOBILE ALTERNATIVO

NOME: 350

**PRODUTTORE:
MDI S.R.L.**

Larghezza: 590 mm

Profondità: 425 mm

Altezza: 1800 mm



NOTE: il colore del mobile e le finiture superficiali sono puramente indicative e potrebbero subire modifiche nelle produzioni future.

N.B. Nelle serigrafie del mobile verranno riportate le informazioni minime stabilite dalla normativa: Nome del Gioco, Costruttore, Vincita massima, Costo Partita, logo AAMS e divieto di gioco ai minori di anni 18.

Sede legale:

Via Caprilli n.25

20148 MILANO – ITALIA

www.starvegassrl.it

MOBILE ALTERNATIVO

NOME: NEW TOWER

PRODUTTORE: MAXIMA S.P.A.

Larghezza: 560 mm

Profondità: 620 mm

Altezza: 1920 mm

Peso: 120,00 kg

Disponibile anche con:

- varianti di colore rosso, blu
- grafiche personalizzabili *



N.B. Nelle serigrafie del mobile verranno riportate le informazioni minime stabilite dalla normativa: Nome del Gioco, Costruttore, Vincita massima, Costo Partita, logo AAMS e divieto di gioco ai minori di anni 18.

Sede legale:

Via Caprilli n.25

20148 MILANO – ITALIA

www.starvegassrl.it

ELEMENTI OPZIONALI su mobile NEW TOWER:

- LAYOUT PULSANTIERA OPZIONALE



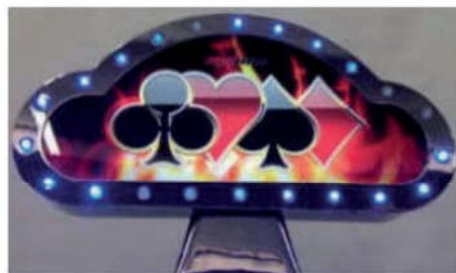
- CHIAVE ELETTRICA:

- su lato sinistro o destro del frontale;
- da una a tre chiavi, in conformità al cablaggio della scheda gioco



TOPPER SUPERIORE:

- presenza di un topper superiore
mis. largh. cm. 47,30
prof. cm. 7,80
alt. cm. 29,40



ANTISCASSO NEW TOWER:

- possibilità di applicare sistema di antiscasso con relativo lucchetto



Sede legale:

Via Caprilli n.25

20148 MILANO – ITALIA

www.starvegassrl.it

MOBILE ALTERNATIVO

NOME: EASY

PRODUTTORE: MAXIMA S.P.A.

Larghezza: 520 mm

Profondità: 500 mm

Altezza: 1960 mm

Peso: 98,00 kg

Disponibile anche con:

- plexy retroilluminato con logo del cliente
- grafiche personalizzabili *
- colori led personalizzabili



N.B. Nelle serigrafie del mobile verranno riportate le informazioni minime stabilite dalla normativa: Nome del Gioco, Costruttore, Vincita massima, Costo Partita, logo AAMS e divieto di gioco ai minori di anni 18.

Sede legale:

Via Caprilli n.25

20148 MILANO – ITALIA

www.starvegassrl.it

ELEMENTI OPZIONALI su mobile EASY:

ANTISCASSO EASY:

- possibilità di applicare sistema di antiscasso con relativo lucchetto



TOPPER SUPERIORE:

- presenza di un topper superiore
mis. largh. cm. 47,30
prof. cm. 7,80
alt. cm. 29,40



Sede legale:

Via Caprilli n.25

20148 MILANO – ITALIA

www.starvegassrl.it

MOBILE ALTERNATIVO

NOME: TURBO SCREEN

PRODUTTORE: MAXIMA S.P.A.

Larghezza: 455 mm

Profondità: 450 mm

Altezza: 1765 mm

Peso: 70,00 kg

Disponibile anche con:

- grafiche personalizzabili *



N.B. Nelle serigrafie del mobile verranno riportate le informazioni minime stabilite dalla normativa: Nome del Gioco, Costruttore, Vincita massima, Costo Partita, logo AAMS e divieto di gioco ai minori di anni 18.

Sede legale:

Via Caprilli n.25

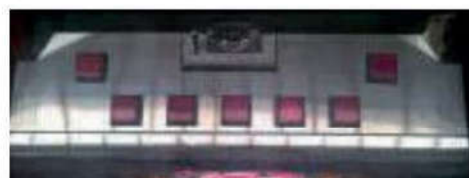
20148 MILANO – ITALIA

www.starvegassrl.it

ELEMENTI OPZIONALI su mobile TURBO SCREEN:

LAYOUT TASTIERA TURBO:

- disponibile con le seguenti varianti di layout/colore dei tasti



ANTISCASSO TURBO:

- possibilità di applicare sistema di antiscasso con relativo lucchetto



Sede legale:

Via Caprilli n.25

20148 MILANO – ITALIA

www.starvegassrl.it

MOBILE ALTERNATIVO

NOME: CASINO'

PRODUTTORE: M.P.M. Service S.R.L.

Larghezza: 460 mm

Profondità: 440 mm

Altezza: 1950 mm



N.B. Nelle serigrafie del mobile verranno riportate le informazioni minime stabilite dalla normativa: Nome del Gioco, Costruttore, Vincita massima, Costo Partita, logo AAMS e divieto di gioco ai minori di anni 18.

Sede legale:

Via Caprilli n.25

20148 MILANO – ITALIA

www.starvegassrl.it

MOBILE ALTERNATIVO

NOME: RP1/0001

PRODUTTORE: M.P.M. Service S.R.L.

MOBILE ALTERNATIVO

NOME: RP1/0002

PRODUTTORE: M.P.M. Service S.R.L.



Larghezza: 495 mm
Profondità: 445 mm
Altezza: 1815 mm



Larghezza: 505 mm
Profondità: 400 mm
Altezza: 1950 mm

N.B. Nelle serigrafie del mobile verranno riportate le informazioni minime stabilite dalla normativa: Nome del Gioco, Costruttore, Vincita massima, Costo Partita, logo AAMS e divieto di gioco ai minori di anni 18.

Sede legale:

Via Caprilli n.25

20148 MILANO – ITALIA

www.starvegassrl.it

MOBILE ALTERNATIVO

NOME: RP1/0005

PRODUTTORE: M.P.M. Service S.R.L.

MOBILE ALTERNATIVO

NOME: RP1/0008

PRODUTTORE: M.P.M. Service S.R.L.



Larghezza: 515 mm
Profondità: 450 mm
Altezza: 1850 mm



Larghezza: 470 mm
Profondità: 430 mm
Altezza: 1890 mm

N.B. Nelle serigrafie del mobile verranno riportate le informazioni minime stabilite dalla normativa: Nome del Gioco, Costruttore, Vincita massima, Costo Partita, logo AAMS e divieto di gioco ai minori di anni 18.

Sede legale:

Via Caprilli n.25

20148 MILANO – ITALIA

www.starvegassrl.it

MOBILE ALTERNATIVO

NOME: RP2/0001

PRODUTTORE: M.P.M. Service S.R.L.



Larghezza: 400 mm
Profondità: 450 mm
Altezza: 1750 mm

MOBILE ALTERNATIVO

NOME: RP4/0008

PRODUTTORE: M.P.M. Service S.R.L.



Larghezza: 500 mm
Profondità: 500 mm
Altezza: 2100 mm

N.B. Nelle serigrafie del mobile verranno riportate le informazioni minime stabilite dalla normativa: Nome del Gioco, Costruttore, Vincita massima, Costo Partita, logo AAMS e divieto di gioco ai minori di anni 18.

Sede legale:

Via Caprilli n.25

20148 MILANO – ITALIA

www.starvegassrl.it

MOBILE ALTERNATIVO

NOME: RP2/0002

PRODUTTORE: M.P.M. Service S.R.L.



Larghezza: 450 mm
Profondità: 460 mm
Altezza: 1840 mm

MOBILE ALTERNATIVO

NOME: RP2/0003

PRODUTTORE: M.P.M. Service S.R.L.



Larghezza: 470 mm
Profondità: 450 mm
Altezza: 1820 mm

N.B. Nelle serigrafie del mobile verranno riportate le informazioni minime stabilite dalla normativa: Nome del Gioco, Costruttore, Vincita massima, Costo Partita, logo AAMS e divieto di gioco ai minori di anni 18.

Sede legale:

Via Caprilli n.25

20148 MILANO – ITALIA

www.starvegassrl.it

MOBILE ALTERNATIVO

NOME: RP2/0004

PRODUTTORE: M.P.M. Service S.R.L.

MOBILE ALTERNATIVO

NOME: RP2/0005

PRODUTTORE: M.P.M. Service S.R.L.



Larghezza: 500 mm
Profondità: 540 mm
Altezza: 1820 mm



Larghezza: 500 mm
Profondità: 550 mm
Altezza: 1800 mm

N.B. Nelle serigrafie del mobile verranno riportate le informazioni minime stabilite dalla normativa: Nome del Gioco, Costruttore, Vincita massima, Costo Partita, logo AAMS e divieto di gioco ai minori di anni 18.

Sede legale:

Via Caprilli n.25

20148 MILANO – ITALIA

www.starvegassrl.it

MOBILE ALTERNATIVO

NOME: RP2/0008

PRODUTTORE: M.P.M. Service S.R.L.

MOBILE ALTERNATIVO

NOME: RP2/0009

PRODUTTORE: M.P.M. Service S.R.L.



Larghezza: 460 mm
Profondità: 420 mm
Altezza: 1870 mm



Larghezza: 450 mm
Profondità: 460 mm
Altezza: 1800 mm

N.B. Nelle serigrafie del mobile verranno riportate le informazioni minime stabilite dalla normativa: Nome del Gioco, Costruttore, Vincita massima, Costo Partita, logo AAMS e divieto di gioco ai minori di anni 18.

Sede legale:

Via Caprilli n.25

20148 MILANO – ITALIA

www.starvegassrl.it

MOBILE ALTERNATIVO

NOME: RP3/0005

PRODUTTORE: M.P.M. Service S.R.L.



Larghezza: 510 mm
Profondità: 480 mm
Altezza: 1710 mm

MOBILE ALTERNATIVO

NOME: RP3/0006

PRODUTTORE: M.P.M. Service S.R.L.



Larghezza: 485 mm
Profondità: 495 mm
Altezza: 1895 mm

N.B. Nelle serigrafie del mobile verranno riportate le informazioni minime stabilite dalla normativa: Nome del Gioco, Costruttore, Vincita massima, Costo Partita, logo AAMS e divieto di gioco ai minori di anni 18.

Sede legale:

Via Caprilli n.25

20148 MILANO – ITALIA

www.starvegassrl.it

MOBILE ALTERNATIVO

NOME: RP3/0008

PRODUTTORE: M.P.M. Service S.R.L.

MOBILE ALTERNATIVO

NOME: RP4/0005

PRODUTTORE: M.P.M. Service S.R.L.



Larghezza: 505 mm
Profondità: 470 mm
Altezza: 1690 mm



Larghezza: 490 mm
Profondità: 510 mm
Altezza: 1860 mm

N.B. Nelle serigrafie del mobile verranno riportate le informazioni minime stabilite dalla normativa: Nome del Gioco, Costruttore, Vincita massima, Costo Partita, logo AAMS e divieto di gioco ai minori di anni 18.

Sede legale:

Via Caprilli n.25

20148 MILANO – ITALIA

www.starvegassrl.it

MOBILE ALTERNATIVO

NOME: RP4/0001

PRODUTTORE: M.P.M. Service S.R.L.

MOBILE ALTERNATIVO

NOME: RP2/0007

PRODUTTORE: M.P.M. Service S.R.L.



Larghezza: 500 mm
Profondità: 480 mm
Altezza: 1870 mm



N.B. Nelle serigrafie del mobile verranno riportate le informazioni minime stabilite dalla normativa: Nome del Gioco, Costruttore, Vincita massima, Costo Partita, logo AAMS e divieto di gioco ai minori di anni 18.

Sede legale:

Via Caprilli n.25

20148 MILANO – ITALIA

www.starvegassrl.it

MOBILE ALTERNATIVO

NOME: RP4/0009

PRODUTTORE: M.P.M. Service S.R.L.

MOBILE ALTERNATIVO

NOME: RP4/0010

PRODUTTORE: M.P.M. Service S.R.L.



Larghezza: 460 mm
Profondità: 440 mm
Altezza: 1920 mm



Larghezza: 480 mm
Profondità: 490 mm
Altezza: 1895 mm

N.B. Nelle serigrafie del mobile verranno riportate le informazioni minime stabilite dalla normativa: Nome del Gioco, Costruttore, Vincita massima, Costo Partita, logo AAMS e divieto di gioco ai minori di anni 18.

Sede legale:

Via Caprilli n.25

20148 MILANO – ITALIA

www.starvegassrl.it

MOBILE ALTERNATIVO

NOME: RP5/0001

PRODUTTORE: M.P.M. Service S.R.L.

Larghezza: 470 mm

Profondità: 460 mm

Altezza: 1840 mm



N.B. Nelle serigrafie del mobile verranno riportate le informazioni minime stabilite dalla normativa: Nome del Gioco, Costruttore, Vincita massima, Costo Partita, logo AAMS e divieto di gioco ai minori di anni 18.

Sede legale:

Via Caprilli n.25

20148 MILANO – ITALIA

www.starvegassrl.it

MOBILE ALTERNATIVO

NOME: RP5/0002

PRODUTTORE: M.P.M. Service S.R.L.

Larghezza: 430 mm

Profondità: 490 mm

Altezza: 1730 mm



N.B. Nelle serigrafie del mobile verranno riportate le informazioni minime stabilite dalla normativa: Nome del Gioco, Costruttore, Vincita massima, Costo Partita, logo AAMS e divieto di gioco ai minori di anni 18.

87

Sede legale:

Via Caprilli n.25

20148 MILANO – ITALIA

www.starvegassrl.it

MOBILE ALTERNATIVO

NOME: RP5/0003

PRODUTTORE: M.P.M. Service S.R.L.

MOBILE ALTERNATIVO

NOME: RP5/0006

PRODUTTORE: M.P.M. Service S.R.L.



Larghezza: 465 mm
Profondità: 430 mm
Altezza: 1830 mm



Larghezza: 470 mm
Profondità: 420 mm
Altezza: 1850 mm

N.B. Nelle serigrafie del mobile verranno riportate le informazioni minime stabilite dalla normativa: Nome del Gioco, Costruttore, Vincita massima, Costo Partita, logo AAMS e divieto di gioco ai minori di anni 18.

Sede legale:

Via Caprilli n.25

20148 MILANO – ITALIA

www.starvegassrl.it

MOBILE ALTERNATIVO

NOME: RP5/0004

PRODUTTORE: M.P.M. Service S.R.L.

DIMENSIONI:
ALTEZZA 1750mm
LARGHEZZA 445mm
PROFONDITA' 420mm
PESO 67kg

ELEMENTI OPZIONALI DI FORNITURA:

LOGO VASCHETTA: PUO' AVERE IN ALTERNATIVA LA SCRITTA "ACME CONSTRUCTIONS"



COPERTURA BLINDATA CASSETTO MONETE COMPENSIVA DI RINFORZO PER SPORTELLO APERTURA

PULSANTIERA VERS. 2



SENZA POGGIAPIEDI



TASCA PDA



UFO



PUO' INOLTRE AVERE:

- COLORAZIONE PLANCIA COLORE GRIGIO, NERO O CROMATO
- CUPOLINO SENZA LUCI (E QUINDI SENZA FORATURA X LUCI)
- BLINDATURA SU SPORTELLO CASSETTO MONETE



N.B. Nelle serigrafie del mobile verranno riportate le informazioni minime stabilite dalla normativa: Nome del Gioco, Costruttore, Vincita massima, Costo Partita, logo AAMS e divieto di gioco ai minori di anni 18.

Sede legale:

Via Caprilli n.25

20148 MILANO – ITALIA

www.starvegassrl.it

MOBILE ALTERNATIVO

NOME: RP5/0007

PRODUTTORE: M.P.M. Service S.R.L.

Larghezza: 500 mm

Profondità: 450 mm

Altezza: 1870 mm



N.B. Nelle serigrafie del mobile verranno riportate le informazioni minime stabilite dalla normativa: Nome del Gioco, Costruttore, Vincita massima, Costo Partita, logo AAMS e divieto di gioco ai minori di anni 18.

MOBILE ALTERNATIVO

NOME: RP6/0002

PRODUTTORE: M.P.M. Service S.R.L.

Larghezza: 490 mm

Profondità: 450 mm

Altezza: 1750 mm

TESTATA 1



TESTATA 2



N.B. Nelle serigrafie del mobile verranno riportate le informazioni minime stabilite dalla normativa: Nome del Gioco, Costruttore, Vincita massima, Costo Partita, logo AAMS e divieto di gioco ai minori di anni 18.

RF

Sede legale:

Via Caprilli n.25

20148 MILANO – ITALIA

www.starvegassrl.it

MOBILE ALTERNATIVO

NOME: RP7/0003

PRODUTTORE: M.P.M. Service S.R.L.



ELEMENTI OPZIONALI DI FORNITURA:

PORTA BLINDATA: possibilità di inserire blindatura su sportello hopper e su sportello cassa. Variazione peso da 81 Kg a 100 Kg.



PROFILI FLASH SLOT: ANCHE SENZA CAVE LUMINOSE

UFO



PUO' INOLTRE AVERE:

- COLORAZIONE PLANCIA COLORE GRIGIO, NERO O CROMATO
- SECONDO MONITOR, SOLO TRAMITE CAVO VGA

N.B. Nelle serigrafie del mobile verranno riportate le informazioni minime stabilite dalla normativa: Nome del Gioco, Costruttore, Vincita massima, Costo Partita, logo AAMS e divieto di gioco ai minori di anni 18.

89

Sede legale:
Via Caprilli n.25
20148 MILANO – ITALIA
www.starvegassrl.it

MOBILE ALTERNATIVO

NOME:
RP7/0004

PRODUTTORE:
MPM Service

| CUSTOM E PERSONALIZZAZIONI | |
|--|---|
| TESTATINA SUPERIORE (senza luci o con luci) Il Cabinet STAR SLIM TWIN 19 può avere testatina superiore in acciaio priva di asole e di illuminazione. |  |
| SPORTELLO DELLA MACCHINA (senza luci o con luci) Il Cabinet STAR SLIM TWIN 19 può montare uno sportello di diverso tipo anch'esso privo di luci sui bordi in acciaio. |  |
| BASE ALTERNATIVA Il Cabinet STAR SLIM TWIN 19 può montare basamenti di diverso tipo come rappresentati in figura. |  |
| BASE ALTERNATIVA DOPPIA Il Cabinet STAR SLIM TWIN 19 può montare basamenti di diverso tipo come rappresentati in figura. |  |



Sede legale:

Via Caprilli n.25

20148 MILANO – ITALIA

www.starvegassrl.it

MOBILE ALTERNATIVO

NOME: RP7/0005

PRODUTTORE: M.P.M. Service S.R.L.



Larghezza: 510 mm
Profondità: 480 mm
Altezza: 2070 mm

MOBILE ALTERNATIVO

NOME: RP7/0006

PRODUTTORE: M.P.M. Service S.R.L.



Larghezza: 460 mm
Profondità: 440 mm
Altezza: 1980 mm

N.B. Nelle serigrafie del mobile verranno riportate le informazioni minime stabilite dalla normativa: Nome del Gioco, Costruttore, Vincita massima, Costo Partita, logo AAMS e divieto di gioco ai minori di anni 18.

Revisione Documento 1.0

Sede legale:

Via Caprilli n.25

20148 MILANO – ITALIA

www.starvegassrl.it

MOBILE ALTERNATIVO

NOME: RP8/0001

PRODUTTORE: M.P.M. Service S.R.L.

Larghezza: 410 mm

Profondità: 460 mm

Altezza: 710 mm

MOBILE ALTERNATIVO

NOME: RP6/0003

PRODUTTORE: M.P.M. Service S.R.L.

Larghezza: 850 mm

Profondità: 618 mm

Altezza: 1974 mm



N.B.2 Il colore del mobile, le finiture superficiali, le serigrafie e il numero dei pulsanti (7/8) sono puramente indicativi e potrebbero subire modifiche nelle produzioni future .



N.B. Nelle serigrafie del mobile verranno riportate le informazioni minime stabilite dalla normativa: Nome del Gioco, Costruttore, Vincita massima, Costo Partita, logo AAMS e divieto di gioco ai minori di anni 18.

Revisione Documento 1.0

Sede legale:

Via Caprilli n.25

20148 MILANO – ITALIA

www.starvegassrl.it

MOBILE ALTERNATIVO

NOME: RP8/0005

PRODUTTORE: M.P.M. Service S.R.L.



N.B. Nelle serigrafie del mobile verranno riportate le informazioni minime stabilite dalla normativa: Nome del gioco, Costruttore, Vincita Massima, Costo partita, Divieto di Gioco ai minori di 18 e logo AAMS.

Larghezza: 503 mm

Profondità: 635 mm

Altezza: 1906 mm

MOBILE ALTERNATIVO

NOME: RP8/0006

PRODUTTORE: M.P.M. Service S.R.L.

Larghezza: 510 mm

Profondità: 420 mm

Altezza: 790 mm



N.B. Nelle serigrafie del mobile verranno riportate le informazioni minime stabilite dalla normativa: Nome del Gioco, Costruttore, Vincita massima, Costo Partita, logo AAMS e divieto di gioco ai minori di anni 18.

Sede legale:

Via Caprilli n.25

20148 MILANO – ITALIA

www.starvegassrl.it

MOBILE ALTERNATIVO

NOME: RP8/0007

PRODUTTORE: M.P.M. Service S.R.L.

MOBILE ALTERNATIVO

NOME: RP8/0008

PRODUTTORE: M.P.M. Service S.R.L.



Larghezza: 450 mm
Profondità: 530 mm
Altezza: 1450 mm

Larghezza: 560 mm
Profondità: 510 mm
Altezza: 1870 mm

N.B. Nelle serigrafie del mobile verranno riportate le informazioni minime stabilite dalla normativa: Nome del Gioco, Costruttore, Vincita massima, Costo Partita, logo AAMS e divieto di gioco ai minori di anni 18.

Sede legale:

Via Caprilli n.25

20148 MILANO – ITALIA

www.starvegassrl.it

MOBILE ALTERNATIVO

NOME: RP1/0009

PRODUTTORE: M.P.M. Service S.R.L.

MOBILE ALTERNATIVO

NOME: RP1/0010

PRODUTTORE: M.P.M. Service S.R.L.



Larghezza: 460 mm
Profondità: 420 mm
Altezza: 1870 mm



Larghezza: 460 mm
Profondità: 520 mm
Altezza: 1730 mm

N.B. Nelle serigrafie del mobile verranno riportate le informazioni minime stabilite dalla normativa: Nome del Gioco, Costruttore, Vincita massima, Costo Partita, logo AAMS e divieto di gioco ai minori di anni 18.

Sede legale:

Via Caprilli n.25

20148 MILANO – ITALIA

www.starvegassrl.it

- **VERNICIATURA:** COLORI DIFFERENTI
- **TOPPER** ALTERNATIVI CON FORME DIFFERENTI
- **LUCI** CON COLORI DIFFERENTI
- **PULSANTIERE** ALTERNATIVE
- **DISPOSITIVI DI SICUREZZA:**
LUCCHETTI / BARRE ANTIEFFRAZIONE



- **POGGIAPIEDI** OPZIONALE



- **ESEMPIO DI TOPPER** ALTERNATIVO



PRODUTTORE: ROYAL KID S.R.L.
MODELLO: DOUBLE VLT
Larghezza: 50 Cm
Profondità: 41 Cm
Altezza: 185 Cm
Altezza con Topper: 208 Cm



Sede legale:

Via Caprilli n.25

20148 MILANO – ITALIA

www.starvegassrl.it

MOBILE ALTERNATIVO

MODELLO: MINI SHARK

PRODUTTORE: SAN REMO GAMES S.R.L.



N.B. Nelle serigrafie del mobile verranno riportate le informazioni minime stabilite dalla normativa: Nome del Gioco, Costruttore, Vincita massima, Costo Partita, logo AAMS e divieto di gioco ai minori di anni 18.

Sede legale:

Via Caprilli n.25

20148 MILANO – ITALIA

www.starvegassrl.it

MOBILE ALTERNATIVO

| | |
|----------------------------------|--------|
| Produttore: T.B.M. S.r.l. | |
| Nome Mobile: FULL METAL | |
| Larghezza: | cm 48 |
| Profondità: | cm 46 |
| Altezza: | cm 184 |
| Peso: | kg 79 |



NB: IL COLORE, LA FORMA E IL NUMERO DEI PULSANTI E' PURAMENTE INDICATIVO E POTREBBE VARIARE NELLE PRODUZIONI DA 7 A 8 COME PREDISPOSIZIONE



LA CHIAVE DEL REFILL PUO' ESSERE POSIZIONATA A LATO PLANCIA O SOPRA ALLA PLANCIA



N.B. Nelle serigrafie del mobile verranno riportate le informazioni minime stabilite dalla normativa: Nome del Gioco, Costruttore, Vincita massima, Costo Partita, logo AAMS e divieto di gioco ai minori di anni 18.

Sede legale:

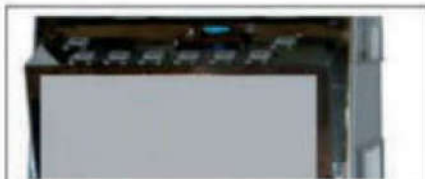
Via Caprilli n.25

20148 MILANO – ITALIA

www.starvegassrl.it

MOBILE ALTERNATIVO

| | |
|----------------------------------|----------|
| Produttore: T.B.M. S.r.l. | |
| Nome Mobile: REGAL | |
| Larghezza: | cm 50 |
| Profondità: | cm 48 |
| Altezza: | cm 188,5 |
| Peso: | kg 90 |



NB: IL COLORE, LA FORMA E IL NUMERO DEI PULSANTI E' PURAMENTE INDICATIVO E POTREBBE VARIARE NELLE PRODUZIONI DA 7 A 8 COME PREDISPOSIZIONE



IL NUMERO DELLE SERRATURE E' PURAMENTE INDICATIVO E POTREBBE SUBIRE DELLE MODIFICHE NELLE PRODUZIONI ANCHE SOLO NELLA POSIZIONE



N.B. Nelle serigrafie del mobile verranno riportate le informazioni minime stabilite dalla normativa: Nome del Gioco, Costruttore, Vincita massima, Costo Partita, logo AAMS e divieto di gioco ai minori di anni 18.

Sede legale:

Via Caprilli n.25

20148 MILANO – ITALIA

www.starvegassrl.it

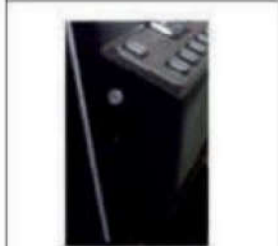
MOBILE ALTERNATIVO

| |
|----------------------------------|
| Produttore: T.B.M. S.r.l. |
| Nome Mobile: SLIM LINE |
| Larghezza: cm 50 |
| Profondità: cm 45 |
| Altezza: cm 180 |
| Peso: kg 78 |

LA CUPOLA SUPERIORE DEL MOBILE PUO' ESSERE EQUIPAGGIATA CON UN GIOCO DI LUCI OPZIONALE, IN QUEL CASO LA CORNICE METALLICA E' FORATA IN PROSSIMITA' DELLE LUCI



ALCUNE PRODUZIONI POSSONO ESSERE EQUIPAGGIATE CON UNA SECONDA CHIAVE REFILL DI PREDISPOSIZIONE SOPRA ALLA PLANCIA



IL COLORE, LA FORMA E IL NUMERO DEI PULSANTI E' PURAMENTE INDICATIVO E POTREBBE VARIARE NELLE PRODUZIONI DA 7 A 8 COME PREDISPOSIZIONE.



NELLE PRODUZIONI PIU' RECENTI LA PARTE SUPERIORE DEL MOBILE E' REALIZZATA IN METALLO ANZICHE' IN LEGNO

N.B. Nelle serigrafie del mobile verranno riportate le informazioni minime stabilite dalla normativa: Nome del Gioco, Costruttore, Vincita massima, Costo Partita, logo AAMS e divieto di gioco ai minori di anni 18.

Sede legale:

Via Caprilli n.25

20148 MILANO – ITALIA

www.starvegassrl.it

Mobile secondario: M4
Produttore: Videostar di G&G

Caratteristiche esteriori apparecchio

Dimensioni (cm): (191) x (50) x (64)

Colore: Nero

Peso (kg): Kg 130

Materiale: Ferro

Potenza assorbita (W): 250 W



Sede legale:

Via Caprilli n.25

20148 MILANO – ITALIA

www.starvegassrl.it

Mobile secondario: Earth
Produttore: Videostar di G&G



Caratteristiche esteriori apparecchio

Dimensioni (cm): (190) x (48) x (46)
Colore: Nero
Peso (kg): Kg 100
Materiale: Ferro
Potenza assorbita (W): 250 W

Sede legale:

Via Caprilli n.25

20148 MILANO – ITALIA

www.starvegassrl.it

Mobile secondario: MISSUS
Produttore: Videostar di G&G



Caratteristiche esteriori apparecchio

Dimensioni (cm): (185) x (51) x (45)
Colore: Nero
Peso (kg): Kg 105
Materiale: Ferro
Potenza assorbita (W): 250 W

Sede legale:

Via Caprilli n.25

20148 MILANO – ITALIA

www.starvegassrl.it

Mobile secondario: TFT LINE
Produttore: Videostar di G&G



Caratteristiche esteriori apparecchio

Dimensioni (cm): (180) x (45) x (46)

Colore: Nero

Peso (kg): Kg 86

Materiale: Ferro

Potenza assorbita (W): 250 W



Sede legale:

Via Caprilli n.25

20148 MILANO – ITALIA

www.starvegassrl.it

**SU I CABINET SISSI, EARTH, TFT LINE, MISSUS e M4 POSSONO ESSERE INSTALLATE
BLINDATURE OPZIONALI DI VARIO COLORE**

| | | |
|----------------------|-------------|--|
| Blindatura laterale | (Opzionale) |  |
| Blindatura inferiore | Opzionale |  |

Sede legale:

Via Caprilli n.25


20148 MILANO – ITALIA

www.starvegassrl.it

SU I CABINET SISSI, URANUS, EARTH, CLASSICO e SLIM STAR POSSONO ESSERE INSTALLATI CUPOLINI LUMINOSI OPZIONALI

| | | |
|--------------------|-------------|--|
| Cupolino Opzionale | (Opzionale) |  |
| Cupolino Opzionale | (Opzionale) |  |

SUL CABINET SISSI PUO' ESSERE INSTALLATO UN POGGIAPIEDI OPZIONALE

| | | |
|-------------|-------------|---|
| Poggiapiedi | (Opzionale) |  |
|-------------|-------------|---|

Sede legale:

Via Caprilli n.25

20148 MILANO – ITALIA

www.starvegassrl.it

MOBILE ALTERNATIVO

NOME: CASINO'

PRODUTTORE: VLT ITALIA S.R.L.



N.B. Nelle serigrafie del mobile verranno riportate le informazioni minime stabilite dalla normativa: Nome del Gioco, Costruttore, Vincita massima, Costo Partita, logo AAMS e divieto di gioco ai minori di anni 18.

Sede legale:

Via Caprilli n.25

20148 MILANO – ITALIA

www.starvegassrl.it

MOBILE ALTERNATIVO CASINO' (prod. X-TEK)

Materiale: Ferro, acciaio, plastica
Potenza assorbita (W): 150 W circa

Al presente mobile Casinò può essere, a richiesta del cliente, inserita una cupola superiore, che non ha nessuna interazione ne con la scheda di gioco ne con le periferiche del mobile

Il mobile Casinò, in tutte e due le versioni, può avere, sempre a fini puramente estetici, la cromatura della parte frontale, ove è alloggiata la pulsantiera ed il frontale del monitor. Anche in questo caso la modifica non comporta nessuna interazione ne con la scheda di gioco ne con le periferiche abbinata a quest'ultima. Al presente mobile Casinò, può essere, a richiesta del cliente, montata la pulsantiera alternativa, indicata in figura sottostante, con le stesse funzionalità della pulsantiera originale, con differenze puramente estetiche.



Sede legale:

Via Caprilli n.25

20148 MILANO – ITALIA

www.starvegassrl.it

**MOBILE ALTERNATIVO
NOME: DIAMANTE
PRODUTTORE: X-TEK S.R.L.**



**Larghezza: 460 mm
Profondità: 440 mm
Altezza: 1920 mm**

**MOBILE ALTERNATIVO
NOME: OSCAR
PRODUTTORE: X-TEK S.R.L.**



**Larghezza: 520 mm
Profondità: 470 mm
Altezza: 1750 mm**

N.B. Nelle serigrafie del mobile verranno riportate le informazioni minime stabilite dalla normativa: Nome del Gioco, Costruttore, Vincita massima, Costo Partita, logo AAMS e divieto di gioco ai minori di anni 18.